

STRASBOURG - HOERDT



Hippodrome corde à droite - Piste de Trot en mâchefer de 1 280 m - Piste de Plat en herbe de 1 800 m - Piste de haies de 1 700 m - Piste de cross de 5 200 m



VENDREDI 8 MAI 2026 - 15H37

RÉUNION PREMIUM 4

Président : M. Lucien MATZINGER
Commissaires : LITZELMANN Sébastien - BASTIAN Daniel - DE BUYER Yann - VAUBAN Catherine
Directeur de réunion : GELDREICH Pierre
ASSOCIATION DES COURSES HIPPIQUES DE STRASBOURG-HOERDT - 97, Rue du Cheval Noir - 67720 HOERDT - Tél : 03.88.51.32.44
e.mail : secretariat@hippodrome-strasbourg.fr - Site Internet : www.hippodrome-strasbourg.fr

1 16H07 > Prix Lions International

Simple Couplé Trio 2 sur 4 Multi

15.400 € - Plat. (4) - Handicap de Catégorie divisé (+34.5) - 2e ép. - 2.000m.

7.700 €, 2.926 €, 2.156 €, 1.386 €, 616 €, 385 €, 231 €.

Pour chevaux entiers, hongres et juments de 4 ans et au-dessus. Seront qualifiés dans cette épreuve les chevaux auxquels le handicapeur aura attribué une valeur inférieure ou égale à 34 kg. Engagement supplémentaire de FORCE TRANQUILLE.

Notre sélection : > 12-9-2-3-1-8-13

Propriétaires	N	Chevaux	Cde	Valeur	Jockeys	Pds	Origines/Éleveur	Entraîneurs	Performances
Stall Hexenberg	1	FORCE TRANQUILLE ♂ @	10	25,5	Guillaume Trolley de Prevaux	60	Fb 7 Anodin-Sleeping Storm/M. J. Berès	M.-F. Weissmeier	34j 6p7p9p3p(25)4p
Mme D. De Wulf	2	READY KING	b 7	24,5	Augustin Madamet	59	Hb 5 More Than Ready-Much Obliged/Veguada Centurion Slu	Mme D. De Wulf	21j 5p11p11p9p9p
P. Walter	3	RUBY IN THE ROCKS ♂	b 12	24,5	Thomas Trullier	59	Fb 5 Olympic Glory-Dothraki Sea/Haras du Taillis	Mme Y. Vollmer	9j 5p8p5p13p(25)5p
Mme C. Kaufmann	4	PEPPER SNOW ♂	13	23,5	David Breux	58	Fgr 4 Polish Vulcano-Panna Rossa/Mme C. Kaufmann	Mme Y. Vollmer	20j 15p16p(25)16p7p5p
Mme N. Michler	5	LADY MADEIRA @	5	23	Giovanni Sias	57,5	Fb 4 Belardo-Magic Mist/Skymarc Farm	M. Krebs	20j 10p6p5p10p8p
P. Kohl	6	GALAXINA	14	23	Mlle Margaux Antz	55	Fb 4 Fas-Galaxiway/Guy Pariente Holding SPRL	P. Kohl	181j (25)10p4p5p10p1p
Mme A.C. Koetz	7	AN CHRISTINE ♂	b 8	23	Léonard Plommée	57,5	Fb 4 The Grey Gatsby-Ivola/Haras du Ma	Mme Y. Vollmer	34j 8p9p7p
M. Krebs	8	ALCATOSER @	b 11	22	Enzo Corallo	56,5	Hbf 6 Almazor-So You See/Woodpark Bloodstock Ltd	M. Krebs	12j 4p5p11p6p2p
M. Kaiser	9	AFTERGLOW ♂	b 9	21,5	Mlle Coralie Pacaut	54,5	Fb 7 Dabirsim-Tortsanlottie/Mme H. Erculiani	Mme Y. Vollmer	20j 6p2p3p6p9p
V. Zimmer	10	AS DE JUILLEY	1	21	Mlle Sophie Chuette	54	Hb 9 National Flag-Lilas de Juilley/M. G. Trincot	V. Zimmer	20j 8p(25)14p5p2p1p
Pas. Baudry	11	GO FOR IT @	2	20,5	Mlle Perrine Cheyer	53,5	Fbf 7 It's Gino-Down on my Knees/Mme M. Lapios Baudry	Pas. Baudry	20j 9p4p(25)11p7p3p
Ecurie Renk	12	MAYDANA	b 3	20,5	Eddy Hardouin	55	Fb 7 Dariyan-Masaola/Ecurie Renk	Mme Y. Vollmer	20j 5p12p(25)9p3p13p
Mme A&G Moser	13	SAGUARO GER	15	20	Mlle Delphine Santiago	53	Hb 10 Jukebox Jury-Semonia/M. G. Moser	Mme C. Whitfield	7j 5p7p(25)5p2p11p
Ajax Racing	14	NAJEM SHALGHODA IRE	6	18,5	Bertrand Flandrin	a 53,5	Hb 7 Australia-Pour Deux/M. J. Kehoe	Mme J. Mayer	24j 9p(25)2p7p6p8p
V. Zimmer	15	GLORY DAYS (ECH.)	16	17,5	Christopher Grosbois	b 53	Hb 11 French Fifteen-Nabella/SCEA Ecurie de Montfort	V. Zimmer	372j (25)2p7p(24)10p15p2p
W. Roschi	16	CALAS QUEEN @	b 4	15,5	Mlle Frida Valle Skar	c 51	Fb 8 Elusive City-She Cannes/M. F. Petit	W. Roschi	24j 7p2p10p11p4p

Arrivée : 1er 2e 3e 4e 5e 6e 7e 8e 9e 10e - Mutuel : G P - PC : G P - Trio



Bonne finisseuse ici même dernièrement, **MAYDANA** peut espérer rafler la mise. Attention toutefois à son compagne d'entraînement **AFTERGLOW**, capable de bien finir elle aussi. **READY KING**, lui, se déplace avec des ambitions. **RUBY IN THE ROCKS**, **FORCE TRANQUILLE**, **ALCATOSER** et **SAGUARO** peuvent également espérer un bon classement.

2 16H42 > Prix du Restaurant Panoramique

Simple Couplé Trio 2sur4 Multi

19.200 € - Plat. (3) - Handicap de Catégorie divisé (+26.5) - 1ère ép. - 2.000m.

9.600 €, 3.648 €, 2.688 €, 1.728 €, 768 €, 480 €, 288 €.

Pour chevaux entiers, hongres et juments de 4 ans et au-dessus. Seront qualifiés dans cette épreuve les chevaux auxquels le handicapeur aura attribué une valeur inférieure ou égale à 34 kg.

Notre sélection : > 3-7-5-4-6-11-1

Propriétaires	N	Chevaux	Cde	Valeur	Jockeys	Pds	Origines/Éleveur	Entraîneurs	Performances	
Fal Stud	1	CAPMAN FAL	b	-5	33,5	Léonard Plommée	60	Fb 4 Maniaco-Cape Peninsular/Fal Stud	Mme Y. Vollmer	20j 12p(25)12p5p3p1p
E. Eitel	2	CAMELOR ®	b	2	33	Mlle Coralie Pacaut	58	Hb 4 Camelot-Golden Lips/M. J.-C. Seroul	Mme Y. Vollmer	153j (25)3p5p10p8p4p
G. Augustin-Normand	3	MÉAUTIS	3	32,5	Mlle Frida Valle Skar	57,5	Hal 5 Sea The Moon-Medical Kiss/Select Bloodstock Ltd	A. Botti	30j 2p2p11p3p(25)7p	
K. Wilhelm	4	WALDKAUZ	10	31,5	Enzo Corallo	59	Hb 9 Soldier Hollow-Wanda's Girl/M. P. Brauer	Y. Bonnefoy	18j 11p3p11p3p12p	
B. lung	5	CANDYMAN	b	6	31,5	Eddy Hardouin	58	Hbf 5 Guignol-Lady's Day/M. H. Gritscher	Mme Y. Vollmer	20j 4p2p1p7p(25)2p
Mme C. Metz	6	FANTASTIC STAR	-14	31,5	Augustin Madamet	58	Hb 4 Weltstar-Fantastic Flash/Mme C. Metz	Mme C. Whitfield	34j 1p(25)4p3p2p4p	
Mme H. Trautwein	7	RED NUREYEV GER ®	b	12	31	Thomas Trullier	57,5	Hal 6 Amaron-Rose Nureyev/Mme H. Trautwein	Mme Y. Vollmer	20j 3p8p7p(25)7p4p
Mme N. Nagel	8	CANATIYANN	b	11	31	Pierre Bazire	57,5	Hb 5 Lope de Vega-Canndera/H.H.Aga Khan	Mme G. Rarick	196j (25)15p14p5p7p1p
Stall Lahn-Sieg	9	STEELHAMMER ®	b	4	30	Giovanni Sias	56,5	Hgr 7 Kendargent-Star of Doha/Al Shahania Stud	H. Blume	43j 5p1p8p(25)1p4p
C. Peterschmitt	10	SILVER BEAUTY	13	28,5	Mlle Perrine Cheyer	53,5	Fgr 6 Zarak-Naseem Alyasmeen/Mme D. Kindler	C. Peterschmitt	201j (25)2p7p4p1p3p	
Stall Hexenberg	11	COGOLIN	Δ	8	27,5	Antoine Hamelin	54	Hal 8 Goken-Albicocca/M. P. Fellous	M.-F. Weissmeier	34j 9p5p4p4p1p
C. Peterschmitt	12	DIEGO BELLO (ECH.)	9	27,5	Mlle Delphine Santiago	52	Hb 4 Romanised-Red Whisper/Elevage Pierre Levesque	C. Peterschmitt	196j (25)10p4p5p8p3p	
P. Wulk	13	WINDJANA	16	26,5	David Breux	53	Fb 8 Robin du Nord-Salve/J-Pier. Gauvin (s)	Y. Bonnefoy	9j 12p3p6p6p5p	
J. Lebossé	14	ADWAN GB	7	26	Mlle Laura Gibson	51	Hb 6 Oasis Dream-Triple Star/Lady Hardy	J. Lebossé	20j 15p7p8p5p8p	
C. Peterschmitt	15	SHACKLETON (ECH.)	1	26	Christoph Grosbois	a 53	Hb 4 Fighting Irish-Sharissima/European Bloodstock Mana.	C. Peterschmitt	20j 7p14p(25)2p2p2p	
Stall Samt & Seide	16	BLUE OCEAN DREAM GER	15	26	Costantino Carboni	51	Hb 5 Oasis Dream-Blueridge Mountain/Stiftung Gestüt Fährhof	S. Smrczek	12j 2p2p8p13p7p	

Arrivée : 1er 2e 3e 4e 5e 6e 7e 8e 9e 10e Mutuel : G P - PC : G P - Trio



Proche de son jour et associé à une décharge cette fois, **MÉAUTIS** aura logiquement notre préférence en compagnie de **RED NUREYEV** et **CANDYMAN**. **WALDKAUZ**, capable du meilleur comme du pire, mérite tout de même d'être conservé dans une sélection. **FANTASTIC STAR**, qui vient de s'imposer à Nancy, **COGOLIN**, en appel, et **CAPMAN FAL**, qui a désormais une course dans les jambes, complètent cette sélection.

3 17H17 > Prix des Asperges

Simple Couplé Trio 2sur4 Multi

26.000 € - Haies. - Handicap de Catégorie (+18, +20) - 3.800m.

11.700 €, 5.720 €, 3.380 €, 2.340 €, 1.300 €, 910 €, 650 €.

Pour tous chevaux de 5 ans et au-dessus, n'ayant pas, en course à obstacles, cette année, reçu une allocation de 12.000 €.

Sont qualifiés dans cette épreuve, les chevaux auxquels le handicapeur aura attribué une valeur inférieure ou égale à 52 kg.

Notre sélection : > 2-4-5-11-6-1-9

Propriétaires	N	Chevaux	Valeur	Jockeys	Pds	Origines/Éleveur	Entraîneurs	Performances	
G. Blot	1	TOP DAAY GB	b	52	Thomas Beaurain	72	Fb 6 Aday-Afrodita/Mme F. Gordon	G. Blot	20j 11h15s(25)9h7h
E. Courmait	2	IMPERIUM	b	50	Corentin Smeulders	70	Hb 8 Bathyrhon-Bella Napoli/M. F.-M. Cottin	A. Acker	47j 2h(25)TsJs5s1s
J.-M. Callier	3	SUNNY SWING	b	50	Nathanaël Ferreira	69	Hb 6 Ivanhowe-Transcendante/M. E. Lemaitre	S. Dehez	146j (25)As9h4h8s7h
Scuderia Aichner	4	TOUGH TIMES	49,5	Jan Kratochvil	69,5	Hnp6 Whipper-Mafra/M. J.-D. Roberts	J. Vana Jr	47j 3h2h(25)2h6h1h	
C. Millière	5	BEST BOWL	b	49	Jean-Frédéric Rambur	65	Hnp10 Le Havre-Orion Best/Chevetol de la Hauquerie	M. Pitart	20j 5h5h(25)3h1h11h
D. Dahan	6	BEAUTYFULL EYES	Δb	51	Joël Phelippe	65	Fnp5 Taj Mahal-Blonville/M. A. Cucheval	M. Seror (s)	13j 14h4h(25)Th3h3h
P. Vitek	7	KYD BILL	b	49	Dylan Ubeda	69	Hbf 6 Cokoriko-Direine/Earl Trinquet	P. Vitek	183j (25)10h9h5h(23)7p3p
Mme C. Charrier	8	LADY DU CLOS ®	b	50,5	Alexandre Chesneau	67,5	Fbf 5 Pétילו-Osmazome/M. A. Jollivet	Mme C. Charrier	23j 8h(25)3s4s7hAh
Arf Racing	9	NIKKI FLIGHT	Δb	50	Jean-Baptiste Breton	65	Fb 5 Prince Gibraltar-Cindy Flight/M. P. Boiteau	D. Satalia	29j 13h13h(25)2h6h2h
P. Munsch	10	JACK DES MOTTES	Δ	47,5	Antoine Masson	64,5	Hb 7 Castle du Berlais-Ewing des Mottes/Ecurie des Mottes	P. Munsch	621j (24)2h3hDér.s4h2h
B. Compagnie	11	ROCK TEEN	Δb	46,5	Antoine Coupu	66,5	Hb 7 Kap Rock-Sainte Borgue/M. B. Compagnie	A. Dubreuil	33j 1hTh(25)7h6h5h
D. Vilbert	12	KISSY	Δb	48	Bastien Marchand	63	Fb 5 Cloth of Stars-Kitkatie/Mlle L. Lemièr Dubois	D. Artu	25j 5h8h10h7h8h
Mario Genovese Srl	13	DABASIR IRE ®	b	47,5	Tom Servier	62	Hgr 5 Havana Gold-Kairos/Mario Genovese Srl	Mme G. Menato	13j 12hAh4h7h2h
N. Perret	14	CELEB IRE ®	b	45	Kévin Ouvrier	d 64	Hb 6 No Nay Never-Like a Star/Lynch-Bages Ltd	Y. Fouin	25j 7hAhJhAh(25)3h
G. Mollier	15	JUNGLE SEA	Δ	45	Ludovic Philippéron	64,5	Hb 7 Coastal Path-Bubble Sea/M. E. Leenders	D. Windrif	19j 6s8h(25)4h9h7h

Arrivée : 1er 2e 3e 4e 5e 6e 7e 8e 9e 10e Mutuel : G P - PC : G P - Trio



Deuxième sur cette piste en dernier lieu, **IMPERIUM** sera logiquement très en vue avec **TOUGH TIMES** qui va tenter de prendre sa revanche. **BEST BOWL**, qui bénéficie d'une décharge de quatre kilos, doit lui aussi être suivi avec intérêt. **ROCK TEEN**, qui vient de s'illustrer en province, et **BEAUTYFULL EYES**, entraînée par un homme redoutable en ce moment, ne sont également pas à négliger. Tout comme **TOP DAAY** et **NIKKI FLIGHT**.

COURSES AU GALOP

Le suffixe entre parenthèses indique que le produit est assimilé aux chevaux nés et élevés en France.

* Ordre du tirage au sort des places à la corde. - (E) Chevaux couplés au Pari Mutuel.

⊗ Oeillères - ⊕ Oeillères australiennes - Δ Bonnet anti-bruit - ▸ Attache langue - ⊗ Oeillères 1ère fois - ⊕ Oeillères australiennes 1ère fois - Δ Bonnet anti-bruit 1ère fois - ▸ Attache langue 1ère fois - (R) Représentant d'un propriétaire autorisé temporairement à ne pas courir sous son nom, tout en conservant ses couleurs.

- K€ : Prix de réclamation en milliers d'euros. - M Jument ayant été saillie. (1) Modification du poids porté par le cheval - Surcharges : a, 1 livre ; b, 2 livres ; c, 3 livres ; d, 4 livres.

Ⓛ : 1er Engagement supplémentaire. - Ⓜ : 2e Engagement supplémentaire. Cheval en italique : Cheval temporairement interdit de courir dans un handicap.

(2) Dans le cas de pluralité d'éleveurs, seul l'éleveur majoritaire est mentionné par ordre alphabétique.

> : Cheval inédit, mais ayant participé à une course école. ✨ cheval soumis à un régime étranger à la TVA.

★ Cheval né dans le deuxième semestre. ▼ Propriétaire assujétis à la TVA.

A l'Arbre Vert Chez Stéphane

32 Rue du Lieut de Bettignies

67840 KILSTETT

Tél: 03.88.96.23.50

TABAC



Le rendez vous des Turfistes

Restaurant LA CHARRUE

Cathie et Eric Wisser

1, rue du Général Leclerc

67550 ECKWERSHEIM

Tél: 06.09.85.14.88 Fax:

03.88.69.38.12

Rest: 03.88.69.52.61



Le rendez vous des Turfistes

4 17H52 > Prix de Montier-en-Der

Simple Couplé Trio 2 sur 4 Multi

16.300 € - Plat. (4) - Handicap (+31) - 1.400m.

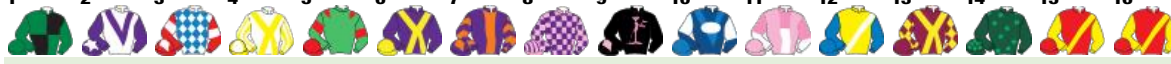
8.150 €, 3.098 €, 2.282 €, 1.467 €, 652 €, 407 €, 244 €.

Pour chevaux entiers, hongres et juments de 4 ans et au-dessus.

Notre sélection : > 3-12-15-10-6-2-1

Propriétaires	N	Chevaux	Cde	Valeur	Jockeys	Pds	Origines/Éleveur	Entraîneurs	Performances
M. Kaiser	1	CANET DE SALARS	b 7	33,5	Mlle Coralie Pacaut	63	64,5 Hal 5 New Bay-Vadlama/Pimpicks Srl	Mme Y. Vollmer	20j 6p3p(25)7p1p7p
LA Bloodstock	2	BEST LOOKING	Δ 5	32,5	Augustin Madamet	63,5	Fb 5 Gustav Klimt-Best Dreaming/M. H. Pfister	Mme C. Whitfield	20j 1p(25)4p1p14p5p
P. Wulk	3	ALYAQUT	b 10	32	Enzo Corallo	63	Fal 5 Hunter's Light-Soft Blue/AI Moghtarab Bvba	J. Parize	16j 9p4p(25)2p5p8p
Mme S. Moller	4	VERDANSK GB	12	31,5	Mlle Delphine Santiago	61	Hb 6 No Nay Never-Boater/Rabbah Bloodstock Limited	Mme S. Moller	178j (25)11p1p3p6p4p
P. Walter	5	LES DIGGERS @	b 14	29,5	Thomas Trullier	60,5	Falfo 4 Saxon Warrior-Vélocité/Ecurie Thomas Levesque	Mme Y. Vollmer	67j 10p11p8p(25)11p1p
Stall Hernstein	6	DAKOTA GIRL GER	4	29	Bertrand Flandrin	60	Fal 5 Areion-Djamba/Stall Klosters-Serneus	G. Geisler	20j 5p7p1p6p6p
V. Zimmer	7	NEW LIGHT	8	29	Guillaume Trolley de Prevaux	60	Hb 6 Herald The Dawn-New White/Mlle C. Zimmer	V. Zimmer	20j 10p(25)9p8p1p8p
R. Frances	8	WHAT ELSE CHOP @	b 6	28	Christopher Grosbois	59	Hb 6 Paris-Wa Zine/M. A. Chopard	J. Parize	12j 11p13p10p8p2p
Ecurie Pink Panther	9	GRACIA GER	13	28	Costantino Carboni	57,5	Fb 4 Mehmas-Gülden Görl/Gestüt Görlsdorf	K. Kerekes	12j 6p12p(25)8p5p6p
S. Molks	10	BATESCA	Δb 11	27,5	Antoine Hamelin	58,5	Fb 5 Bated Breath-Scallop/Fal Stud	J. Parize	16j 4p8p3p11p12p
Ecurie Mia	11	SON VIDA GER @	Δb 9	27,5	Pierre Bazire	58,5	Fb 5 Helmet-Sa Calobra/Stall Sternstunde	F.-X. Weissmeier	29j 7p5p8p13p(25)2p
Stall Schillau	12	MAVAH @	2	27	Mlle Frida Valle Skar	56,5	Fb 9 Sidestep-Tejahaa/Mme Y. Pantall	S. Schleppe	20j 2p2p7p9p(25)3p
Ecurie Carvalho	13	LIKETHWIND	16	26,5	Eddy Hardouin	57,5	Fb 4 Tornado-Nice Story/M. B. Weber	J.-P. Carvalho	22j 10p8p11p(25)5p3p
B. Bossert	14	GREY BELLE @	b 3	24,5	Giovanni Sias	55,5	Fgrfo 7 Johnny Barnes-Coldgirl/M. M. Daguzan-Garros	B. Bossert	15j 14p9p5p11p14p
G. Kumpernas	15	WILMOT GER	b 15	24	Mlle Perrine Cheyer	53,5	Hgr 6 Millowitsch-Widdrossel/Gestüt Röttgen	M. Weber	7j 4p5p2p5p(25)13p
G. Kumpernas	16	WETTERKOPF GER	1	21,5	Mlle Laura Grosso	51	Mb 4 Tornado-Wolwedans/Gestüt Hachtsee	M. Weber	108j 2p(25)8p7p9p11p

Arrivée : 1er 2e 3e 4e 5e 6e 7e 8e 9e 10e - Mutuel : G P - PC : G P - Trio



ALYAQUT vient de crever l'écran à Chantilly et peut confirmer dans cette épreuve même si MAVAH et WILMOT, qui viennent de faire leurs preuves sur cette piste, ne se laisseront pas faire. BATESCA aura également son mot à dire. Tout comme DAKOTA GIRL et BEST LOOKING. N'oublions pas également CANET DE SALARS, associé à Coralie Pacaut.

5 18H27 > Prix #Race and Care



Simple Couplé Trio 2 sur 4 Mini Multi

19.200 € - Plat. - Handicap de Catégorie (+26) - 1.550m.

9.600 €, 3.648 €, 2.688 €, 1.728 €, 768 €, 480 €, 288 €.

Pour poulains entiers, hongres et pouliches de 3 ans. Seront qualifiés dans cette épreuve les chevaux auxquels le handicapeur aura attribué une valeur inférieure ou égale à 34 kg.

Notre sélection : > 3-1-2-10-6-11

Propriétaires	N	Chevaux	Cde	Valeur	Jockeys	Pds	Origines/Éleveur	Entraîneurs	Performances
S. Lloyd	1	SYDNEY SUNSET	b 1	34	Pierre Bazire	60	Hb 3 Persian King-Nova Step/Ecurie Haras du Cadran	Mlle V. Head	45j 12p13p4p(25)3p7p
Stall Hexenberg	2	EL VEGAS (IRE)	b 11	33,5	Guillaume Trolley de Prevaux	59,5	Mbf 3 Almanzor-Strawberry Lace/Normandie Breeding	M. -F. Weissmeier	28j 2p4p6p5p6p
Juddmonte Farms Inc.	3	STANDBY GB	Δb 6	33	Thomas Trullier	59	Fal 3 Frankel-Hold True/Juddmonte Farms Ireland	H.-F. Devin	19j 1p(25)7p9p
Mlle J. Mestrallet	4	HELLO VEGA (IRE)	8	32	Christopher Grosbois	58	Fb 3 Hello Youmzain-Love Vega/Mlle J. Mestrallet	Mlle A. Budka	12j 1p9p(25)12p9p
R. Meder	5	CHARMING CÉCILIA	4	31,5	Enzo Corallo	57,5	Fb 3 Saxon Warrior-Caldirana/Ecurie Olivier Morel	M. Krebs	16j 4p6p5p6p4p
S.-V. Gianella	6	RED SCOTCH	5	31,5	Martin Protti	56	Hgr 3 The Grey Gatsby-Red Fifty/Appapays Racing Club	H.-A. Pantall	18j 12p3p3p5p2p
Ecurie des Mouettes	7	SANTA LUZIA	b 9	31	Eddy Hardouin	57,5	Fbf 3 Chachnak-Santa Gold/M. J.P.J. Dubois	M. Pitart	16j 2p5p(25)7p12p1p
M. Krebs	8	ASPRILA GB	b 7	30	Giovanni Sias	56	Fb 3 Territories-Dutch Shadow/M. J. Al Attiyah	M. Krebs	16j 7p2p4p3p2p
Ecurie des Amis du Cheval	9	CHARMING CAT	2	28,5	Augustin Madamet	54,5	Mb 3 Charm Spirit-Cat's Pearl/M. X. Richard	G. Batistic	34j 1p2p9p2p9p
J. Bossert	10	ANGEL DREAMER IRE	Δb 3	28,5	Mlle Laura Grosso	53	Hbf 3 Ardad-Beatify/AI Mohamediya Breeding	J. Bossert	78j 9p7p9p(25)3p3p
R. Bugatti	11	EVEROSE IRE	10	27	Mlle Frida Valle Skar	51,5	Fal 3 Gleneagles-Saturn Girl/Castlehyde Stud	A. Botti	19j 3p1p6p3p5p

Arrivée : 1er 2e 3e 4e 5e 6e 7e 8e 9e 10e - Mutuel : G P - PC : G P - Trio



STANDBY, qui vient d'effectuer une rentrée gagnante, peut s'illustrer d'emblée dans les handicaps. Reprenons aussi SYDNEY SUNSET, qui vaut mieux que ses deux dernières sorties. EL VEGAS devrait lui aussi bien se comporter à ce niveau. Remarqué lors de sa dernière sortie, ANGEL DREAMER peut surprendre à belle côte. RED SCOTCH et EVEROSE viseront également un bon classement.

6 19H02 > Prix du Haut Koenigsbourg

Simple Couplé Trio 2 sur 4 Mini Multi

24.000 € - Haies. (3) - 3.600m.

11.040 €, 5.520 €, 3.120 €, 2.160 €, 1.080 €, 720 €, 360 €.

Pour tous poulains et pouliches de 4 ans, n'ayant pas, en course à obstacles, reçu 10.000 € (victoires et places). Poids : 67 kg. Surcharges accumulées pour les sommes reçues en course de haies (victoires et places) : 1 kg par 2.000 €.

Notre sélection : > 9-2-10-5-6-11

Propriétaires	N	Chevaux	Valeur	Jockeys	Pds	Origines/Éleveur	Entraîneurs	Performances
P. Devillard	1	MIRACLE DECIEGUES	b 48	Tom Servier	67	71 Hal 4 Stellar Mass-Icône de Bercé/M. J.-L. Devillard	Mme G. Menato	26j 3hAh8hAh4h
C. Maquennehan	2	MARIUS	b 52,5	Dylan Ubeda	70	Hb 4 Bathyrhon-Vado Via/M. F.-M. Cottin	A. Acker	20j 2hAh(25)7h5hAh
Mlle D. Domminger	3	STARBOSS	Δ 51,5	M. Antonin Roussel	67	Hb 4 Cloth of Stars-Makboss/M. N. Deshayes	Mlle D. Domminger	20j 8h(25)Th6h6hAh
Y. Fouin	4	VRAI VOYOU	b -	Kévin Ouvrier	64	Hgr 4 Vol de Nuit-Acropoli/M. A. Ledoyen	Y. Fouin	inédit
Groupels Sas	5	HAPPY TIME	b 54	Alexis Gautron	67	Hbf 4 Bathyrhon-Happyly/EARL de Cordelles	D. Satalia	7j 4sTh10hAh3h
Groupels Sas	6	MY LORD D ATHON (ECH.) @	b -	Jean-Baptiste Breton	64	Halbr4 Doctor Dino-Aster d'Athon/Mme M.-J. Corbin	D. Satalia	26j 6h(25)7p9p2p
B. Compignie	7	WAVETEENE D'AUTHIE	Δb -	Antoine Coupu	65	Fb 4 Silverwave-Sainte Borgue/M. Y. Rougregrez	A. Dubreuil	32j 7h
Loko Trans.S.R.O	8	MISS KELLE @	b -	Thomas Beaurain	65	Fgr 4 Masked Marvel-Gaia Kelle/Mme I. de Saint Anthost	L. Urbanek	190j (25)5h10p
M. Seror (s)	9	MA'OR DU SEUIL	Δ 51	Ludovic Philippéron	65	Fb 4 Telecaster-Brume du Seuil/Mme M. Boudot	M. Seror (s)	23j 7h(25)Ah10h7p
C. Stedman	10	BELLE VENDANGE	-	Joël Philippe	65	Fb 4 Goliath du Berlais-Vie Royale/M. C. Stedman	M. Seror (s)	26j 4p
X. Brelaud	11	PREMIER DESTIN	b -	Jean-Frédéric Rambur	61	Fal 4 Blek-Un Destin/Ecurie des Châtagniers	M. Pitart	299j (25)6h6h

Arrivée : 1er 2e 3e 4e 5e 6e 7e 8e 9e 10e - Mutuel : G P - PC : G P - Trio



MA'OR DU SEUIL a mieux couru que ne l'indique son classement brut en dernier lieu et peut espérer afficher un tout autre visage cette fois. Retenons aussi MARIUS, récent deuxième sur ce tracé strasbourgeois. BELLE VENDANGE, qui débute en obstacle, HAPPY TIME, expérimenté, et MY LORD D ATHON, qui peut afficher des progrès sur sa rentrée, méritent crédit également.

7 19H34 > Prix Dostiep

Simple Couple Trio 2sur4 Mini Multi

19.200 € - Plat. (3) - Handicap (+26) - 3.000m.

9.600 €, 3.648 €, 2.688 €, 1.728 €, 768 €, 480 €, 288 €.

Pour tous chevaux de 4 ans et au-dessus.

Notre sélection : > 10-7-2-4-3-1

Propriétaires	N	Chevaux	Cde	Valeur	Jockeys	Pds	Origines/Éleveur	Entraîneurs	Performances
SV Vondra SRO	1	VAZIRPOUR (GB) Ⓞ	9	36	Mlle Frida Valle Skar	60,5	62 Hb 6 Camelot-Vadérama/Succ. S.A. Aga Khan	Mme J. Manova	20j 9p(25)1p7p1p4p
Stall Hayley	2	BADEN ROCKS	Δ 5	34	Bertrand Flandrin	60	60 Hal 9 Champs Elysées-Becomes You/Succ. Marquise de Moratalla	Mme C. Whitfield	48j 11p5p(25)3p12p5p
Westminster Race Horses	3	DZIELNY WOJTEK POL	Δ 2	34	Martin Protti	58,5	60 Mal 4 Motivator-Diamond Lyra/Westminster Race Horses	H.-A. Pantall	20j 10p13p2p(25)10p5p
Mme S. Renz	4	MYKISS	b 11	33	Augustin Madamet	59	59 Hal 9 Makfi-Kissin Sign/M. B. Van Dalfsen	G. Batistic	15j 10p5p(25)7p6p1p
Mme G. Gaul	5	ERLING GER	6	32,5	Pierre Bazire	58,5	58,5 Mb 4 Waldpfad-Ericarrow/Mme G. Gaul	G. Batistic	26j 14p12p1p(25)5p2p
Stall Hexenberg	6	GWO KA Ⓞ	12	31	Guillaume Trolley de Prevaux	57	57 Hb 4 Johnny Barnes-Van Catskill/Ecurie Maxime Moczulski	M.-F. Weissmeier	20j 7p11p(25)9p5p3p
P. Deshayes	7	IT'S EAGLE	Δb -13	31	Thomas Trullier	57	57 Hb 5 It's Gino-Nana Desir/M. P. Deshayes	Mme Y. Vollmer	20j 5p(25)16p6p8p12p
M. Krebs	8	NOUSDEUX Ⓞ	8	29,5	Enzo Corallo	55,5	55,5 Fb 5 Morandi-Mirandola/Earl Ecurie La Vallée Martigny	M. Krebs	20j 7p14p2p7p5p
El Sur Racing	9	BANDIDA ESTRELLITA IRE	10	29	Giovanni Sias	55	55 Fb 4 Cracksman-Blau Mauritius/Gestüt Sage Stud	G. Geisler	27j 4p(25)11p3p10p7p
Mlle J. Fritsch	10	VALERTA	1	27,5	Eddy Hardouin	53,5	53,5 Fal 5 Ultra-Ring My Bell/S.C.A.la Perrigne	G. Batistic	20j 2p4p(25)12p9p5p
C. Peterschmitt	11	GREEN GATE IRE	3	27	Mlle Delphine Santiago	51,5	53 Fb 4 Saxon Warrior-Greta/Capricorn Stud	C. Peterschmitt	20j 6p10p8p4p4p
Stall Südpol	12	BÉTISE	b 7	25,5	Mlle Perrine Cheyer	50	51,5 Fal 4 Romanised-Alta Stima/M. H. Mazeaud	W. Kujath	34j 3p12p2p(25)5p4p
Ajax Racing	13	DIANA GER Ⓞ	4	22,5	Brandon Flament	c 51	51 Fal 8 Amaron-Diamond Lady/Stall Proclamat	Mme J. Mayer	189j (25)11p8p6p4p4p

Arrivée : 1er 2e 3e 4e 5e 6e 7e 8e 9e 10e - Mutuel : G P - PC : G P - Trio



Remarquée lors de sa dernière sortie sur ce tracé, **VALERTA** ne devrait pas taper loin pour son retour dans les handicaps. Attention toutefois à **IT'S EAGLE**, qui vient de montrer un regain de forme. **BADEN ROCKS** et **MYKISS** ont déjà fait leurs preuves à de nombreuses reprises sur ce tracé et méritent encore du crédit. Tout comme **DZIELNY WOJTEK** et **VAZIRPOUR**.

8 20H06 > Prix du Mont Sainte-Odile

Simple Couple Trio 2sur4 Mini Multi

26.000 € - Steeple-Chase. - Handicap de Catégorie (+16, +18) - 4.200m.

11.960 €, 5.980 €, 3.380 €, 2.340 €, 1.170 €, 780 €, 390 €.

Pour tous chevaux de 5 ans et au-dessus. Seront qualifiés dans cette épreuve les chevaux auxquels le handicapier aura attribué une valeur inférieure ou égale à 54 kg.

Notre sélection : > 1-12-5-9-3-4

Propriétaires	N	Chevaux	Valeur	Jockeys	Pds	Origines/Éleveur	Entraîneurs	Performances
Y. Fouin	1	FOUDRE DELTA	b 54	Kévin Ouvrier	69	72 Hgr 11 Diamond Boy-Odeline/M. J.-M. Feuillet-Besnoin	Y. Fouin	32j As1s2hAh2s
A. Dubreuil	2	KALENDARIA	Δb 53	Antoine Coupu	71	71 Fb 6 Whitecliffsodover-Always Hope/M. M. Hautemanière	A. Dubreuil	32j 3s1s(25)5s4s4s
T. Desgland	3	OSAXALINA	53	Thomas Beaurain	71	71 Fb 7 Karakter-Elle S'Envole/M. P. Desmard	F. Gelhay	34j 2s8hAh(25)11s5h
C. Trecco	4	LÉANDRO NONANTAIS	53	Ludovic Philippéron	69	69 H alfo 5 Voiladenuo-Civelle/Haras de Nonant-le-Pin	D. Windrif	20j 1s3s5s(25)9h7h
Haras de Sivola	5	JUST A KISS SIVOLA Ⓞ	b 51	Jean-Frédéric Rambur	65	69 Fb 7 Nom de d'La-Miss Justice/Haras de Sivola	M. Pitart	13j Jc(25)3s2s6s2s
Loko Trans S.R.O	6	GEMILL	Δb 51	Alexis Gautron	69	69 H n 6 Kingsalsa-Melancholy Hill/M. Y. Fouin	L. Urbanek	208j (25)3c5c1c6c3c
D. Guichard	7	FUNAQOOS	b 52	Antoine Masson	65	68 Hb 5 Naaqoos-Fun Grany/M. D. Guichard	A. Acker	12j 7s1s(25)5h1h5h
J. Fabre	8	DJEMBE DAVIS Ⓞ	b 51	Tom Servier	63	67 Hb 5 Beaumec de Houelle-Tamtam Davis/M. C. Quellier	Mme G. Menato	25j 5s6sAs5s(25)Js
C. Millière	9	IN MEMORIA	Δb 49	Giovanni Boinard	64	67 H grfo 8 Al Namix-Catholique/S.C.E.A.Haras de Mirande	M. Pitart	20j 4sJs(25)4s2s6s
A. Vieira Carvalho	10	SLINKY MALINKI Ⓞ	b 49	Corentin Smeulders	67	67 Fbf 6 Nicaron-Yellow Ball/M. H. Rousseau	A. Vieira Carvalho	20j 7sAh(25)7c3s12h
Scuderia Aichner	11	PRINCE D'ORAGE Ⓞ	48	Jan Kratochvil	66	66 H bf 11 Tirwanako-Tenué d'Orage/M. J.-L. Pelletan	J. Vana Jr	20j 3s11s3s(25)4s4s
Ecurie de la Verte Vallée	12	MISTER ALEX	50	Joël Philippe	62	66 H bf 5 Mr.Owen-Mahyara/Thousand Dreams	M. Seror (s)	12j 1s6s(25)7h7h
F. Meckès	13	RED DU MOULIN Ⓞ	47	M. Antonin Roussel	b 64	63 H al 5 Montgolfier-Tequeromas/M. F. Meckès	F. Meckès	20j 6s8s(25)7s4hTh

Arrivée : 1er 2e 3e 4e 5e 6e 7e 8e 9e 10e - Mutuel : G P - PC : G P - Trio



FOUDRE DELTA, qui vient d'échouer dans un Quinté+, doit impérativement être racheté dans ce lot. Attention aussi à **MISTER ALEX**, bien placé en bas de tableau, ou encore à **JUST A KISS SIVOLA**, en belle forme ces dernières semaines. **IN MEMORIA**, quatrième ici même dernièrement, **OSAXALINA**, qui reste sur une sortie intéressante à Nancy, et **LÉANDRO NONANTAIS**, qui vient de s'imposer ici, viennent ensuite.

INFORMATIONS CONCERNANT LES DISQUALIFICATIONS :

En fonction des règles en usage sur les hippodromes de première catégorie, un cheval est disqualifié :

- lorsqu'il prend ou conserve, au galop ou à l'amble, un avantage déterminant sur ses concurrents,
- lorsqu'il effectue, quel que soit le nombre de fautes, 15 foulées dans l'une de ces allures avec une rigueur accrue et progressive en fin de parcours,
- lorsqu'il effectue une foulée au galop ou à l'amble dans la dernière partie du parcours matérialisée par un panneau signalétique rouge et blanc (implanté à 200 mètres du poteau d'arrivée) ou atteint ainsi le poteau d'arrivée.

Un cheval peut être disqualifié :

- lorsqu'il prend ou conserve un avantage déterminant sur ses concurrents dans une allure autre que celle du trot régulier (traquenard ou aubin),
- lorsqu'il effectue plus de 7 foulées dans l'une de ces allures (traquenard ou aubin) dans la dernière partie du parcours matérialisée par le panneau signalétique rouge et blanc

Retrouvez toute l'actualité des Courses de l'Est sur la chaîne You Tube : "**Turf Actus Est**". Flashez le QrCode



pour vous abonner à la chaîne You Tube.

1. course

Prix Lions International

NOTRE SÉLECTION
12-9-2-3-1-8-13

1 FORCE TRANQUILLE 60

34j 6p7p9p3p(25)4p2p5p

Jockey : G. Trolley de Prevaux

Entraîneur : M.-F. Weissmeier

LE CROISÉ-LAROCHE 4 avr. 26. (Souple) Plat (4) - Handicap (+31) - 1ère ép. - 16.300€ - 2500m - Cde à d. - 13 pts

1. Alicanto (9) p.....57,5 2'46"45

2. Lhommaize (6).....56,5 Nez

3. Kenor (8) b.....52,5 3/4

6. FORCE TRANQUILLE (7).....55,5

(Mlle A. Molins 10/1)

11. Ready King (5) p.....55,5

Valeur : 26 Attentiste à l'arrière, a commencé à progresser en pleine piste à la distance et n'a pas mal fini.

LE CROISÉ-LAROCHE 20 mars 26. (Bon souple) Plat (4) - Handicap (+33,5) - 1ère ép. - 16.300€ - 2500m - Cde à d. - 13 pts

1. Mister Power (6) p.....56,5 2'46"70

2. Happy Christat (3) @.....55,5 Cenc

3. Alicanto (4) b.....60 1/4

7. FORCE TRANQUILLE (11).....60

(R. Mangione 14/1)

Valeur : 26,5 A patienté en retrait, puis a commencé à se rapprocher à mi-ligne droite au centre et a fait un effort courageux.

DEAUVILLE 6 fév. 26. (PSF) Plat (3) - Handicap (+31,5) - 2e ép. - 22.100€ - 2500m - Cde à d. - 14 pts

1. Jaguare Précieuse (15) @.....59,5 2'43"31

2. Aimant (5) p.....55,5 1

3. Watt Ohm (1) Δ.....57,5 Nez

9. FORCE TRANQUILLE (2).....57

(Mlle M. Vélon 8/1)

Valeur : 27 Sur une quatrième ligne, côté corde, a fait un effort courageux tout au long de la ligne droite, en dépit d'espérer mieux.

2 READY KING 59

21j 5p11p1p9p9p(25)6p2p

Jockey : A. Madamet

Entraîneur : Mme D. De Wulf

SAINT-CLOUD 17 avr. 26. (Bon) Plat (3) - Handicap (+31) - 1ère ép. - 21.100€ - 2000m - Cde à g. - 15 pts

1. Jaguare Précieuse (2) p.....58,5 2'10"86

2. Keen Approach (13) @.....57

3. Tokyo Dreamer (4) @.....56

5. READY KING (15) p.....55,5

(F. Lefebvre 35/1)

Valeur : 24,5 Dans le groupe de tête, a lutté courageusement jusqu'au bout, se faisant ajuster par Sijoux dans les ultimes foulées.

LE CROISÉ-LAROCHE 4 avr. 26. (Souple) Plat (4) - Handicap (+31) - 1ère ép. - 16.300€ - 2500m - Cde à g. - 13 pts

1. Alicanto (9) p.....57,5 2'46"45

2. Lhommaize (6).....56,5 Nez

3. Kenor (8) b.....52,5 3/4

6. Force Tranquille (7).....55,5

11. Ready King (5) p.....55,5

(A. Vilchien 15/1)

Valeur : 26 Vite aux avant-postes, n'a pu suivre le mouvement au début de la ligne droite et a été dominé rapidement.

COMPIÈGNE 27 mars 26. (Très souple) Plat (3) - Handicap (+32) - 1ère ép. - 21.100€ - 2000m - Cde à g. - 16 pts

1. Agatha Senora (6) Δ.....58 2'08"13

2. Got Flower (9) p.....59,5 Tête

3. Ridwaan (10) @.....60 3/4

11. Ready King (7) p.....58

(T. Bachelot 10/1)

Valeur : 26 Dernière les animateurs dans le tournant, a bien figuré jusqu'à mi-ligne droite mais a coincé ensuite.

3 RUBY IN THE ROCKS 59

9j 5p8p5p13p(25)5p14p13p

Jockey : T. Trullier

Entraîneur : Mme Y. Vollmer

LYON-PARILLY 29 avr. 26. (Souple) Plat (4) - Handicap (+33,5) - 2e ép. - 14.400€ - 2000m - Cde à g. - 15 pts

1. Mandega (14).....59,5 2'11"53

2. Irtych (6) p.....58 Clète

3. Jagda (9) p.....58 3/4

5. RUBY IN THE ROCKS (13) @.....58,5

(A. Lemaître 38/1)

Valeur : 25 En queue de peloton, a bien conclu en dehors pour venir arracher courageusement la cinquième place.

LYON-PARILLY 18 avr. 26. (Souple) Plat (4) - Handicap (+31) - 1ère ép. - 16.300€ - 1600m - Cde à g. - 14 pts

1. Three Dreams (7) @.....58,5 1'36"30

2. Vive la Reine (12) @.....57

3. Le Rozel (3) p.....55,5 3/4

8. RUBY IN THE ROCKS (1) @.....54,5

(Mlle M. Vélon 14/1)

Valeur : 25 Sur une troisième ligne côté corde, a eu sa chance pour un meilleur classement à mi-ligne droite, avant d'être dominé dans les cent cinquante derniers mètres.

NANCY 4 avr. 26. (Souple) Plat (4) - Handicap (+34) - 2e ép. - 15.400€ - 2000m - Cde à d. - 15 pts

1. Zarakiva (12) p.....59 2'10"99

2. Afterglow (10) @.....55,5 1/4

3. Vallando (16).....57,5 Enc

5. RUBY IN THE ROCKS (15) @.....59

(T. Trullier 41/1)

6. Lady Madeira (14) @.....58

7. Saguaro (9).....52,5

Valeur : 25 Attentiste aux derniers rangs, a correctement conclu son parcours après avoir été dirigée à l'extérieur dans la ligne d'arrivée.

4 PEPPER SNOW 58

20j 15p16p(25)16p7p5p6p4p

Jockey : D. Breux

Entraîneur : Mme Y. Vollmer

STRASBOURG 18 avr. 26. (Bon souple) Plat (4) - Handicap (+33,5) - 2e ép. - 15.400€ - 2350m - Cde à d. - 15 pts

1. Joli Coup (6) p.....59 2'30"65

2. Lake Naivasha (13).....59,5 Clète

3. Elle la Vitesse (4).....57,5 Enc

5. Maydana (3) p.....54

6. Afterglow (12) @.....55

8. As de Juilley (9).....53

9. Go For It (7) @.....52,5

10. Lady Madeira (11) @.....55,5

15. PEPPER SNOW (16) @.....58,5

(M. Marquette 82/1)

Valeur : 25 Aux derniers rangs en troisième épaisseur mais cachée pour aborder le tournant final, a été incapable de fournir ensuite le moindre changement de vitesse.

NANCY 4 avr. 26. (Souple) Plat (4) - Handicap (+28) - 1ère ép. - 17.300€ - 2000m - Cde à d. - 16 pts

1. Fantastic Star (2).....57 2'09"74

2. Candyman (11) p.....59,5 1

3. Leopard (13) p.....60 1

16. PEPPER SNOW (7) p.....55

(T. Trullier 43/1)

Valeur : 27 En dernière position, a été lâchée par le peloton avant d'aborder le tournant final.

CHANTILLY 28 oct. 25. (PSF) Plat (3) - Handicap (+25,5) - 2e ép. - 21.100€ - 1600m - Cde à d. - 16 pts

1. Clavis Aurea (7) @.....57,5 1'39"66

2. Woff (8) p.....56 Enc

3. Dark Zel (3) @.....59 Cenc

16. PEPPER SNOW (1).....54,5

(M. Seidl 79/1)

Valeur : 29 A mi-peloton dans le tournant à la corde, n'a pu accélérer dans la ligne droite.

5 LADY MADEIRA 57,5

20j 10p6p5p10p8p(25)11p13p

Jockey : G. Sias

Entraîneur : M. Krebs

STRASBOURG 18 avr. 26. (Bon souple) Plat (4) - Handicap (+33,5) - 2e ép. - 15.400€ - 2350m - Cde à d. - 15 pts

1. Joli Coup (6) p.....59 2'30"65

2. Lake Naivasha (13).....59,5 Clète

3. Elle la Vitesse (4).....57,5 Enc

5. Maydana (3) p.....54

6. Afterglow (12) @.....55

8. As de Juilley (9).....53

9. Go For It (7) @.....52,5

10. Lady Madeira (11) @.....55,5

(G. Meury 57/1)

15. Pepper Snow (16) @.....58,5

Valeur : 23,5 Contrainte de galoper en troisième épaisseur sur la ligne de tête, le nez au vent, a fort logiquement marqué le pas peu avant la distance.

NANCY 4 avr. 26. (Souple) Plat (4) - Handicap (+34) - 2e ép. - 15.400€ - 2000m - Cde à d. - 15 pts

1. Zarakiva (12) p.....59 2'10"99

2. Afterglow (10) @.....55,5 1/4

3. Vallando (16).....57,5 Enc

5. Ruby In The Rocks (15) @.....59

(M. Grandin 12/1)

7. Saguaro (9).....52,5

Valeur : 24 En deuxième position, à l'extérieur de Makeno, et encore à la lutte à deux cents mètres du but, n'a finalement pu hausser le ton et contrer la vague venue de l'extérieur.

STRASBOURG 22 mars 26. (Très souple) Plat (4) - Handicap (+35,5) - 2e ép. - 15.400€ - 2350m - Cde à d. - 15 pts

1. Algéciras (7) @.....58 2'34"95

2. Irtych (1) p.....60 Tête

3. Afterglow (11) @.....57 2/2

4. Go For It (2) @.....54,5

5. Lady Madeira (13) @.....58

(Mlle D. Santiago 22/1)

Valeur : 24 Bien placée dans le sillage des premiers, a lutté pour le second accessit à mi-ligne droite et, tout en étant dominée, s'est montrée courageuse jusqu'au bout.

6 GALAXINA 55

181j (25)10p4p5p10p1p5p15p

Jockey : Mlle M. Antz

Entraîneur : P. Kohl

LYON-LA SOIE 8 nov. 25. (PSF) Plat - Handicap (+30) - 16.300€ - 2150m - Cde à d. - 14 pts

1. Sigtuna (14) p.....59 2'16"55

2. Imparator (8) p.....57 1/2

3. Fantastic Star (9).....59,5 Clète

10. GALAXINA (1) p.....55

(F. Veron 39/1)

Valeur : 25 Sur une troisième ligne le long de la corde, n'a pu suivre les premiers à mi-ligne droite, puis a encore subi une double attaque pour finir, sans pouvoir réaccélérer.

DIVONNE-LES-B. 19 oct. 25. (Souple) Plat - Jeunes Jockeys et apprentis - Récl. - 7.200€ - 2400m - Cde à g. - 7 pts

1. Diyaa (6) @.....54 2'47"40

2. Elvetica (1) Δ.....55 5

3. Bagaz (3) Δ.....58 Nez

4. GALAXINA (8) p.....53

(Mlle M. Antz)

Valeur : 25,5 En queue de peloton, a tracé une bonne ligne droite en dehors, sans pouvoir menacer le trio gagnant.

LYON-LA SOIE 3 oct. 25. (PSF) Plat - Récl. - 11.500€ - 2150m - Cde à d. - 10 pts

1. Sigtuna (6) p.....56 2'14"10

2. Golden Alqa (10) Δ.....60,5 2/2

3. Nunuka (2).....56 2/2

5. GALAXINA (4) p.....54,5

(T. Trullier 14/1)

Valeur : 25,5 Patiente aux derniers rangs, a fini convenablement en retrait, sans menacer les premiers.

7 AN CHRISTINE 57,5

34j 8p9p7p

Jockey : L. Plommée

Entraîneur : Mme Y. Vollmer

NANCY 4 avr. 26. (Souple) Plat - 11.900€ - 2500m - Cde à d. - 11 pts

1. Loup d'Argent (4).....58 2'50"13

2. Never Risk (7) @.....58 Tête

3. Bêtise (8) p.....56,5 10

8. AN CHRISTINE (1) @.....56,5

(L. Boisseau 19/1)

Valeur : Sur un troisième rang, en dedans, a mis les freins au bout de la ligne d'en face et a conclu à nette distance.

LYON-LA SOIE 11 mars 26. (PSF) Plat - 11.900€ - 2400m - Cde à d. - 11 pts

1. Erling (3).....56,5 2'36"29

2. Sakurasaku (2) p.....58 5

3. Dragons Blood (5).....58 Clète

9. AN CHRISTINE (9) p.....56,5

(H. Journiac 36/1)

Valeur : Pas trop bien sortie des stalles, puis patiente sur une troisième ligne, n'a pu que conclure à son rythme en retrait.

LYON-LA SOIE 14 fév. 26. (PSF) Plat - 11.900€ - 2150m - Cde à d. - 9 pts

1. Yamanaka (3) Δ.....56,5 2'16"55

2. Cascadeo (10) @.....58 1/4

3. Born To Dare (1) p.....56,5 2

7. AN CHRISTINE (7) p.....54,5

(H. Journiac 7,8/1)

Valeur : Très mal sortie des stalles et vite en retrait, n'a pu que conclure courageusement à distance.

3 ALCATOSER 56,5

12j 4p5p11p6p2p6p10p

Jockey : E. Corallo

Entraîneur : M. Krebs

NANCY 26 avr. 26. (Souple) Plat (4) - Gentlemen-riders et cavalières - Handicap - Récl. - 12.500€ - 2000m - Cde à d. - 6 pts

1. Moro (5).....71 2'03"71

2. Leopard (3) p.....71,5 6/2

3. Kamino (6) p.....64,5 5/2

4. ALCATOSER (2) @.....66

(L. Guercagoue 11/1)

Valeur : 22 En cinquième position, a fourni un courageux effort final, échouant de justesse pour la troisième place.

WISSEMBOURG 12 avr. 26. (Bon) Plat (4) - Handicap - Récl. - 7.000€ - 2150m - Cde à g. - 9 pts

1. Vizindi (1) @.....63 2'21"41

2. Miaimaou (7) @.....56 Tête

3. Acataana (6).....56 1/4

5. ALCATOSER (2) @.....57,5

(Mlle P. Cheyer)

Valeur : 23 Venu du sein du peloton, a fourni un honorable effort final en dehors, arrachant la cinquième place.

► **STRASBOURG 22 mars 26.** (Très souple) Plat (4) - Handicap (+35,5) - 2e ép. - 15.400€ - 2350m - Cde à d. - 15 pts

1. Algeciras (7) Ⓞ58 2'34"95
2. Irtych (1)60 Tête

3. **AFTERGLOW (11)** Ⓞ57 2½
(A. Lemaître 13/1)

4. **Go For It (2)** Ⓞ54,5
5. **Lady Madeira (13)** Ⓞ58

Valeur : 21,5 Attentiste à mi-peloton, s'est rapprochée en pleine piste à mi-ligne droite, puis a bien prolongé son effort, s'emparant du second accessit dans les cinquante derniers mètres.

10 AS DE JUILLET 54
20j 8p(25)14p5p2p1p5p13p
Jockey : Mlle S. Chuette
Entraîneur : V. Zimmer

► **STRASBOURG 18 avr. 26.** (Bon souple) Plat (4) - Handicap (+33,5) - 2e ép. - 15.400€ - 2350m - Cde à d. - 15 pts

1. Joli Coup (6)59 2'30"65
2. Lake Naivasha (13)59,5 Cléte
3. Elle la Vitesse (4)57,5 Enc

5. **Maydana (3)**54
6. **Afterglow (12)** Ⓞ55
8. **AS DE JUILLET (9)**53
(Mlle A. Molins 41/1)

9. **Go For It (7)** Ⓞ52,5
10. **Lady Madeira (11)** Ⓞ55,5
15. **Pepper Snow (16)** Ⓞ58,5

Valeur : 21 Aux derniers rangs, en troisième épaisseur mais caché pour aborder le dernier tour, a conclu fort honorablement sans avoir le temps d'être menaçant.

► **NANCY 30 nov. 25.** (Lourd) Plat (4) - Handicap (+36) - 2e ép. - 14.400€ - 2000m - Cde à d. - 14 pts

1. Zarakiva (10)59,5 2'14"46
2. Mr Riem (7)55,5 Nez
3. Queen's Angel (8) ΔP58,5 1/2

14. **AS DE JUILLET (1)**58,5
(A. Hamelin 11/1)

Valeur : 22 Vite sollicité à la corde, a été nettement dominé en face, puis a terminé dans le lointain.

► **STRASBOURG 11 nov. 25.** (Collant) Plat (4) - Handicap (+36,5) - 2e ép. - 14.400€ - 2000m - Cde à d. - 13 pts

1. Kaleobayane (5)54,5 2'19"49
2. Mr Riem (3)57 Cléte
3. Secret Glory (6)55 1½

5. **AS DE JUILLET (2)**58,5
11. **GO FOR IT (4)** Ⓞ56,5
(Mlle P. Cheyer 11/1)

Valeur : 21,5 Aux avant-postes en face puis sous la menace de plusieurs adversaires à la sortie du tournant final, a progressivement été dominé.

► **STRASBOURG 18 avr. 26.** (Bon souple) Plat (4) - Handicap (+33,5) - 2e ép. - 15.400€ - 2350m - Cde à d. - 15 pts

1. Joli Coup (6)59 2'30"65
2. Lake Naivasha (13)59,5 Cléte
3. Elle la Vitesse (4)57,5 Enc

5. **MAYDANA (3)**54
(L. Boisseau 27/1)

6. **Afterglow (12)** Ⓞ55
8. **As de Juillet (9)**53
9. **Go For It (7)** Ⓞ52,5
10. **Lady Madeira (11)** Ⓞ55,5
15. **Pepper Snow (16)** Ⓞ58,5

Valeur : 20,5 Patiente le long de la corde sur un troisième rang, a conclu fort honorablement, pas si loin que cela des premiers.

► **NANCY 4 avr. 26.** (Souple) Plat (4) - Handicap (+35, +35,5) - 13.400€ - 3000m - Cde à d. - 14 pts

1. Mission Secrète (13) ΔP61,5 3'25"14
2. Stella Marina (10)63,5 2½
3. Firstclass (9)53,5 2

12. **MAYDANA (12)**57
(A. Lemaître 9/1)

Valeur : 21,5 Toujours vue à l'arrière-garde, en dedans, n'a jamais pu se mêler à la lutte après avoir tenté un bref effort avant d'aborder le tournant final.

► **VITTEL 7 juil. 25.** (Souple) Plat (4) - Handicap (+33) - 15.400€ - 3400m - Cde à d. - 13 pts

1. Stella Marina (8)56,5 3'54"37
2. Mac la Tambouille (13) Ⓞ60 4
3. Picnic Royal (6) Ⓞ60 Tête

9. **MAYDANA (5)**56
(Mlle P. Cheyer 6/1)

Valeur : 24,5 Placée parmi les dernières et cachée le long de la corde, n'a ensuite pu jouer un rôle et a terminé à bonne distance.

► **STRASBOURG 18 avr. 26.** (Bon souple) Plat (4) - Handicap (+33,5) - 2e ép. - 15.400€ - 2350m - Cde à d. - 15 pts

1. Joli Coup (6)59 2'30"65
2. Lake Naivasha (13)59,5 Cléte
3. Elle la Vitesse (4)57,5 Enc

5. **Maydana (3)**54
6. **Afterglow (12)** Ⓞ55
8. **As de Juillet (9)**53
9. **GO FOR IT (7)** Ⓞ52,5
(Mlle P. Cheyer 16/1)

10. **Lady Madeira (11)** Ⓞ55,5
15. **Pepper Snow (16)** Ⓞ58,5

Valeur : 20,5 Après avoir figuré au sein du peloton, n'a pas été en mesure de se rapprocher utilement dans la ligne droite.

► **STRASBOURG 22 mars 26.** (Très souple) Plat (4) - Handicap (+35,5) - 2e ép. - 15.400€ - 2350m - Cde à d. - 15 pts

1. Algeciras (7) Ⓞ58 2'34"95
2. Irtych (1)60 Tête

3. **Afterglow (11)** Ⓞ57 2½
4. **GO FOR IT (2)** Ⓞ54,5
(Mlle L. Grosso 42/1)

5. **Lady Madeira (13)** Ⓞ58

Valeur : 20,5 Bien placée sur une deuxième ligne, côté corde, a échoué après lutte pour le second accessit, tout en résistant de peu à Lady Madeira.

► **STRASBOURG 11 nov. 25.** (Collant) Plat (4) - Handicap (+36,5) - 2e ép. - 14.400€ - 2000m - Cde à d. - 13 pts

1. Kaleobayane (5)54,5 2'19"49
2. Mr Riem (3)57 Cléte
3. Secret Glory (6)55 1½

5. **AS DE JUILLET (2)**58,5
11. **GO FOR IT (4)** Ⓞ56,5
(Mlle P. Cheyer 11/1)

Valeur : 21,5 Aux avant-postes en face puis sous la menace de plusieurs adversaires à la sortie du tournant final, a progressivement été dominé.

12 MAYDANA b 55
20j 5p12p(25)9p3p13p1p(24)8p
Jockey : E. Hardouin
Entraîneur : Mme Y. Vollmer

► **STRASBOURG 18 avr. 26.** (Bon souple) Plat (4) - Handicap (+33,5) - 2e ép. - 15.400€ - 2350m - Cde à d. - 15 pts

1. Joli Coup (6)59 2'30"65
2. Lake Naivasha (13)59,5 Cléte
3. Elle la Vitesse (4)57,5 Enc

5. **MAYDANA (3)**54
(L. Boisseau 27/1)

6. **Afterglow (12)** Ⓞ55
8. **As de Juillet (9)**53
9. **Go For It (7)** Ⓞ52,5
10. **Lady Madeira (11)** Ⓞ55,5
15. **Pepper Snow (16)** Ⓞ58,5

Valeur : 20,5 Patiente le long de la corde sur un troisième rang, a conclu fort honorablement, pas si loin que cela des premiers.

► **NANCY 4 avr. 26.** (Souple) Plat (4) - Handicap (+35, +35,5) - 13.400€ - 3000m - Cde à d. - 14 pts

1. Mission Secrète (13) ΔP61,5 3'25"14
2. Stella Marina (10)63,5 2½
3. Firstclass (9)53,5 2

12. **MAYDANA (12)**57
(A. Lemaître 9/1)

Valeur : 21,5 Toujours vue à l'arrière-garde, en dedans, n'a jamais pu se mêler à la lutte après avoir tenté un bref effort avant d'aborder le tournant final.

► **VITTEL 7 juil. 25.** (Souple) Plat (4) - Handicap (+33) - 15.400€ - 3400m - Cde à d. - 13 pts

1. Stella Marina (8)56,5 3'54"37
2. Mac la Tambouille (13) Ⓞ60 4
3. Picnic Royal (6) Ⓞ60 Tête

9. **MAYDANA (5)**56
(Mlle P. Cheyer 6/1)

Valeur : 24,5 Placée parmi les dernières et cachée le long de la corde, n'a ensuite pu jouer un rôle et a terminé à bonne distance.

► **STRASBOURG 18 avr. 26.** (Bon souple) Plat (4) - Handicap (+33,5) - 2e ép. - 15.400€ - 2350m - Cde à d. - 15 pts

1. Joli Coup (6)59 2'30"65
2. Lake Naivasha (13)59,5 Cléte
3. Elle la Vitesse (4)57,5 Enc

5. **Maydana (3)**54
6. **Afterglow (12)** Ⓞ55
8. **As de Juillet (9)**53
9. **GO FOR IT (7)** Ⓞ52,5
(Mlle P. Cheyer 16/1)

10. **Lady Madeira (11)** Ⓞ55,5
15. **Pepper Snow (16)** Ⓞ58,5

Valeur : 20,5 Après avoir figuré au sein du peloton, n'a pas été en mesure de se rapprocher utilement dans la ligne droite.

► **STRASBOURG 22 mars 26.** (Très souple) Plat (4) - Handicap (+35,5) - 2e ép. - 15.400€ - 2350m - Cde à d. - 15 pts

1. Algeciras (7) Ⓞ58 2'34"95
2. Irtych (1)60 Tête

3. **Afterglow (11)** Ⓞ57 2½
4. **GO FOR IT (2)** Ⓞ54,5
(Mlle L. Grosso 42/1)

5. **Lady Madeira (13)** Ⓞ58

Valeur : 20 En net retrait en face, est venu un instant à hauteur de Magnétique à trois cents mètres du but, avant de plafonner.

► **NANCY 4 avr. 26.** (Souple) Plat (4) - Handicap (+34,5) - 2e ép. - 15.400€ - 2000m - Cde à d. - 15 pts

1. Zarakiva (12)59 2'10"99
2. **Afterglow (10)** Ⓞ55,5 1¼
3. Vallando (16)57,5 Enc

5. **Ruby In The Rocks (15)** Ⓞ59
6. **Lady Madeira (14)** Ⓞ58
7. **SAGUARO (9)**52,5
(Mlle F. Valle Skar 13/1)

Valeur : 20 Dans la seconde partie du peloton, dans le sillage de Guacari, puis sur la ligne de tête dans le tournant final, a fait illusion jusqu'à mi-ligne droite avant de raccourcir ses foulées.

► **STRASBOURG 27 sept. 25.** (Lourd) Plat (4) - Handicap (+37) - 2e ép. - 15.400€ - 2100m - Cde à d. - 13 pts

1. **As de Juillet (4)**56,5 2'29"69
2. Darling Challenge (3)59,5 Cenc
3. **Go For It (2)** Ⓞ57 2
5. **SAGUARO (9)**55,5
(Mlle M. Cabal 5,5/1)

Valeur : 21 Vite aux premiers rangs, a été dominé par le duo gagnant à la distance, puis a fait illusion pour le second accessit, avant de faiblir pour finir.

14 NAJEM SHALGHODA 53,5
24j 9p(25)2p7p6p8p4p10p
Jockey : B. Flandrin
Entraîneur : Mme J. Mayer

► **CHANTILLY 14 avr. 26.** (PSF) Plat (4) - Handicap (+35) - 1ère ép. - 17.300€ - 1900m - Cde à d. - 15 pts

1. Sicilia (12) Ⓞ56,5 1'56"28
2. Dariyangel (13)58,5 1¾
3. Eskandani (6) Ⓞ58,5 1

9. **NAJEM SHALGHODA (9)**53,5
(E. Hardouin 12/1)

Valeur : 18,5 Rapidement à flanc de peloton mais à l'abri, est venu faire un instant illusion pour une place avant de légèrement coincer pour finir.

► **CHANTILLY 9 déc. 25.** (PSF) Plat (4) - Handicap (+38, +38,5) - 6e ép. - 15.400€ - 1600m - Cde à d. - 16 pts

1. Fécamp (4)58,5 1'37"79
2. **NAJEM SHALGHODA (15)**57,5 1
(F. Veron 20/1)

3. Polo Baby (11)59 Enc

Valeur : 19 A patienté en retrait, puis a progressé en pleine piste dans la ligne droite et est revenu sur les premiers à cent mètres du but mais n'a pu contrer Fécamp pour finir.

► **MUNICH-RIEM 8 nov. 25.** (Très souple) Plat - Handicap - 15.000€ - 2000m - Cde à g. - 16 pts

1. Mr. Jury Twister (8)56,5 2'20"24
2. Aramis Al Gunay (13)54,5 Enc
3. Nerio (12)62,5 Enc

7. **NAJEM SHALGHODA (5)**60,5
(T. Hammer-Hansen 3,3/1)

Valeur : 19,5 Attentiste en embuscade, en dedans, n'a pu passer la vitesse supérieure, toujours côté corde, et a plafonné depuis la distance.

15 GLORY DAYS 53
37j(25)2p7p(24)10p15p2p(23)6p10p
Jockey : C. Grosbois
Entraîneur : V. Zimmer

► **WISSENBURG 1 mai 25.** (Bon) Plat (4) - Gentlemen-riders et cavalières - Handicap - Récl. - 7.500€ - 2125m - Cde à g. - 9 pts

1. Ronaldo (3)66 2'13"93
2. **GLORY DAYS (6)**63,5 Cenc
(Mlle M. Brandt)

3. Teresa Mendoza (2) Ⓞ67,5 3

Valeur : 19,5 Après avoir mené nettement détaché, a très longtemps fait illusion pour le succès avant de faire ajuster par Ronaldo, en dedans.

► **STRASBOURG 19 avr. 25.** (Très souple) Plat (4) - Handicap (+38,5) - 3e ép. - 13.000€ - 2350m - Cde à d. - 15 pts

1. **Go For It (14)** Ⓞ52 2'36"32
2. Darling Challenge (7)58 2½
3. Sweet Betsy (10)58 1½

7. **GLORY DAYS (12)**57
(Mlle S. Chuette 30/1)

Valeur : 20 Attentiste à mi-peloton, n'a pu passer la vitesse supérieure pour finir.

► **STRASBOURG 11 nov. 24.** (Très souple) Plat (4) - Handicap (+37) - 2e ép. - 16.000€ - 2350m - Cde à d. - 16 pts

1. Louna Choje (14) Ⓞ50,5 2'40"18
2. Montgino (16) Ⓞ56 2½
3. Wonder Hope (15) Ⓞ57 1½

10. **GLORY DAYS (10)**58
(P. Bazire 14/1)

Valeur : 21 Tout de suite aux premiers rangs, a tenté de suivre les amateurs en dehors jusqu'à mi-ligne droite, puis a plafonné.

16 CALAS QUEEN Ⓞ b 51
24j 7p2p10p11p4p(25)8p14p
Jockey : Mlle F. Valle Skar
Entraîneur : W. Roschi

► **CHANTILLY 14 avr. 26.** (PSF) Plat (4) - Handicap (+41,5) - 2e ép. - 14.400€ - 1900m - Cde à d. - 16 pts

1. Joukovka (8)59,5 1'56"68
2. Youm In Love (3)58,5 1½
3. Golden Trip (13)60 3/4

7. **CALAS QUEEN (10)**57
(L. Boisseau 13/1)

Valeur : 15,5 Après avoir figuré dans le dernier tiers du peloton, a prononcé un plaisant effort final, en pleine piste, sans être dépendant menaçant.

► **LYON-LA SOIE 21 mars 26.** (PSF) Plat (4) - Handicap (+37,5) - 2e ép. - 14.400€ - 1800m - Cde à d. - 14 pts

1. Antinea (7) Ⓞ58 1'52"05
2. **CALAS QUEEN (5)**53 2
(L. Boisseau 28/1)

3. Secret Feeling (8)60 1/4

Valeur : 15,5 Patiente en queue de peloton, a été lancée en dehors à la sortie du tournant final, puis s'est bien allongée dans la ligne droite pour venir décrocher le premier accessit.

► **LYON-LA SOIE 2 mars 26.** (PSF) Plat (4) - Handicap (+38, +38,5) - 2e ép. - 14.400€ - 2400m - Cde à d. - 11 pts

1. Majestic Hill (4)54,5 2'35"80
2. Second To None (7)59,5 5
3. Vino (9) Ⓞ56,5 1¾

10. **CALAS QUEEN (8)**53
(G. Meury 33/1)

Valeur : 16 Patienté en queue de peloton, n'a pu se rapprocher utilement dans la phase finale.

► **STRASBOURG 18 avr. 26.** (Bon souple) Plat (3) - Handicap (+26) - 1ère ép. - 19.200€ - 2350m - Cde à d. - 16 pts

1. Jazzmen (12)52 2'23"25
2. Hansottgruber (4)53,5 3/4
3. **Red Nureyev (16)** Ⓞ57 Tête
4. **Candyman (3)**57,5
12. **CAPMAN FAL (5)**60
(L. Boisseau 28/1)

Valeur : 34 Patienté en queue de peloton, a été incapable de se rapprocher utilement dans la phase finale.

Quinté VICHY 14 juil. 25. (Souple) Plat - Handicap (+20,5) - 1ère ép. - 52.800€ - 2400m - Cde à d. - 15 pts

1. Dschingis Spirit (11)56,5 2'33"49
2. Britania (8) Ⓞ55 2½
3. Coralía (9)55,5 Tête

12. **CAPMAN FAL (10)**56,5
(L. Boisseau 18/1)

Valeur : 35,5 Attentiste sur une quatrième rideau puis gênée à deux cents mètres du poteau, a replongé à la corde et a fini à son rythme.

► **LYON-PARILLY 23 juin 25.** (Bon souple) Plat - Handicap (+24) - 20.000€ - 2400m - Cde à g. - 10 pts

1. Berra (7) Ⓞ57 2'37"70
2. Viento de Levante (8)58,5 3/4
3. Sapodilla (3) ΔP60 2
4. **Camelor (6)** Ⓞ59,5
5. **CAPMAN FAL (4)**60
(L. Boisseau 12/1)

Valeur : 35,5 Patienté en queue de peloton, a mis un peu de temps avant de trouver son action, puis s'est bien allongée dans les cent derniers mètres, échouant de peu pour un meilleur classement.

2 CAMELOR Ⓞ b 58
153j(25)3p5p10p8p4p2p1p
Jockey : Mlle C. Pacaut
Entraîneur : Mme Y. Vollmer

► **MARSEILLE-VIVAUD 6 déc. 25.** (PSF) Plat - Récl. - 11.500€ - 2000m - Cde à g. - 9 pts

1. Mokka Latte (6)56,5 2'10"17
2. Glavia (1)58,5 Cenc
3. **CAMELOR (5)** Ⓞ58 3/4
(S. Ruis 2,3/1)

Valeur : 33,5 En cinquième position, dans le dos de Tanfépas, est sorti de son sillage dans le tournant final et a bien prolongé son effort, échouant de peu pour un meilleur classement.

► **MARSEILLE-VIVAUD 5 nov. 25.** (PSF) Plat - Récl. - 11.500€ - 2000m - Cde à g. - 9 pts

1. Glavia (2)58,5 2'09"67
2. Bo Daddy (3) Ⓞ58,5 Cenc
3. Baltic Duke (6)58 Tête

5. **CAMELOR (5)** Ⓞ58
(S. Ruis 9/1)

Valeur : 33,5 En quatrième position, suivant la progression de Good Orpen, a bien terminé en pleine piste, échouant de peu dans une arrivée serrée pour les accessits.

► **SALON-DE-PROVENCE 13 sept. 25.** (Souple) Plat - Handicap (+24,5) - 19.200€ - 2400m - Cde à d. - 10 pts

1. Nous Y Sommes (9)58,5 2'40"79
2. Paddockwood (10)51,5 1½
3. Tiamoway (3) ΔP60 Enc

10. **CAMELOR (8)** Ⓞ59,5
(T. Piccone 3,3/1)

Valeur : 35 Monté près de la tête, n'a pu soutenir la comparaison dans le tournant final et a été nettement dominé dans la ligne droite.

3 MEAUTIS 57,5
30j 2p2p11p3p(25)7p5p10p
Jockey : Mlle F. Valle Skar
Entraîneur : A. Botti

► **SENONNES-POUANCE 8 avr. 26.** (Bon souple) Plat (3) - Handicap (+24) - 19.200€ - 2100m - Cde à d. - 10 pts

1. Der Shtern (2) ΔP58,5 2'16"13
2. **MEAUTIS (5)**56,5 Cenc
(M. Grandin)

3. Maestral (10) Ⓞ49 1½

Valeur : 32,5 Après avoir attendu à l'arrière-garde, s'est rapproché progressivement, et lancé à mi-ligne droite, est venu comme un gagnant, mais s'est heurté à la ténacité de Der Shtern.

AGRI TEAM

INTERIM RECRUTEMENT FORMATION

Agence d'emploi spécialisée
Métiers de Terre - Métiers de Bouche
67640 FECHERSHEIM

03 88 98 78 09

contact @agri-team.fr - www.agri-team.fr

ENSEIGNE
SIGNALÉTIQUE
MARQUAGE
DECORATION

Votre publicité, Notre métier !

4en
COMMUNICATION

03 88 25 64 86 - 4en1.com@orange.fr - 5 rue de la Tour - 67720 HOERDT

► **LE MANS 20 mars 26. (Souple) Plat (4) - Récl. - 15.400€ - 1950m - Cde à g. - 15 pts**
 1. Alkidan (15) Δ 54,5 2'06"87
2. MEAUTIS (5) 56 Nez
 (L. Mendizabal 7.5/1)
 3. Le Sage (3) 56 3
Valeur : 32,5 En embuscade, s'est rapproché d'Alkidan à deux cents mètres du poteau puis s'est livré à une vive explication, s'inclinant de peu.

► **DEAUVILLE 6 fév. 26. (PSF) Plat (3) - Handicap (+24) - 1ère ép. - 28.800€ - 2500m - Cde à d. - 15 pts**
 1. Cosmic Front (13) Δ 59,5 2'40"82
 2. Cartimandua (8) 64 1/2
 3. Chess (7) ⊕ 62,5 Tête
11. MEAUTIS (10) 56,5
 (C. Demuro 6.8/1)
Valeur : 32,5 Longtemps resté en queue du wagon de la troisième épaisseur, n'a jamais pu changer de vitesse dans la ligne droite.

4. WALDKAUZ 58
 18j 11p3p11p3p12p(25)11p10p
 Jockey : E. Corallo
 Entraîneur : Y. Bonnefoy

► **FONTAINEBLEAU 20 avr. 26. (Bon soufle) Plat (3) - Handicap (+28,5) - 2e ép. - 25.900€ - 2000m - Cde à g. - 15 pts**
 1. Foxey Lady (9) 60 2'02"64
 2. Septimus (11) 59 Cenc
 3. Denia (1) ⊕ 60 3/4
11. WALDKAUZ (13) 60
 (A. Madamet 8.5/1)
Valeur : 31,5 Est venu au avant-postes à l'amorce du tournant, puis a suivi l'accélération au centre et a bien luté jusqu'à la distance, avant de coincer nettement.

► **LYON-PARILLY 29 mars 26. (Souple) Plat (3) - Handicap (+25) - 19.200€ - 2200m - Cde à g. - 13 pts**
 1. Central (7) 61 2'17"49
 2. Hungry Heart (11) ⊕ 58,5 Clète
3. WALDKAUZ (13) 56,5 1/4
 (T. Trullier 23/1)
Valeur : 31,5 Patient en queue de peloton, a gagné des rangs au centre dans le tournant final, puis a été lancé en dedans à cent mètres du poteau, échouant de peu après une belle lutte à trois.

► **SAINT-CLOUD 10 mars 26. (Très soufle) Plat (3) - Handicap (+28,5) - 2e ép. - 25.900€ - 2000m - Cde à g. - 15 pts**
 1. Plotinus (13) 59 2'11"88
 2. Pingo (11) 58 134
 3. Cliclic Panpanpan (12) Δ 54,5 1/2
11. WALDKAUZ (4) 60
 (A. Madamet 23/1)
Valeur : 31,5 Attentiste en léger retrait, en dedans, a tenté de se rapprocher à mi-ligne droite, mais en vain, et a cédé dans les cent derniers mètres.

5. CANDYMAN 58
 20j 4p2p1p7p(25)2p3p10p
 Jockey : E. Hardouin
 Entraîneur : Mme Y. Vollmer

► **STRASBOURG 18 avr. 26. (Bon soufle) Plat (3) - Handicap (+26) - 1ère ép. - 19.200€ - 2350m - Cde à d. - 16 pts**
 1. Jazzmen (12) 52 2'29"25
 2. Hansottgruber (4) 53,5 3/4
3. Red Nureyev (16) ⊕ 57 Tête
4. CANDYMAN (3) 57,5
 (A. Lemaitre 3.3/1)
12. Capman Fal (5) 60

Valeur : 31,5 Rapidement derrière le groupe de tête, a conclu courageusement, échouant finalement d'assez peu pour le second accessit.

► **NANCY 4 avr. 26. (Souple) Plat (4) - Handicap (+28) - 1ère ép. - 17.300€ - 2000m - Cde à d. - 16 pts**
1. Fantastic Star (2) 57 2'09"74
2. CANDYMAN (11) 59,5 1
 (A. Lemaitre 4.5/1)
 3. Léopard (13) 60 1
8. Red Nureyev (5) ⊕ 59,5
9. Cogolin (4) 56

Valeur : 31,5 Au chaud dans le sillage des concurrents de tête, a bien accéléré tout au long de la ligne d'arrivée pour s'octroyer la deuxième place, sans mettre en doute la supériorité de Fantastic Star.

► **STRASBOURG 22 mars 26. (Très soufle) Plat (4) - Handicap (+27,5) - 1ère ép. - 17.300€ - 2350m - Cde à d. - 16 pts**
1. CANDYMAN (2) 56,5 2'32"77
 (A. Lemaitre 7.6/1)
 2. Tharpe (14) 52,5 Enc
 3. Riyak (10) ⊕ 58 Clète
7. Red Nureyev (8) ⊕ 59,5
Valeur : 29 À l'abri dans le sillage des premiers, les a suivis à l'entrée de la ligne droite, puis a bien accéléré en dehors, créant la décision dans les derniers mètres.

6. FANTASTIC STAR 58
 34j 1p(25)4p3p2p4p2p2p
 Jockey : A. Madamet
 Entraîneur : Mme C. Whitfield

► **NANCY 4 avr. 26. (Souple) Plat (4) - Handicap (+28) - 1ère ép. - 17.300€ - 2000m - Cde à d. - 16 pts**

1. FANTASTIC STAR (2) 57 2'09"74
 (A. Madamet 9/1)
2. Candyman (11) 59,5 1
 3. Léopard (13) 60 1
8. Red Nureyev (5) ⊕ 59,5
9. Cogolin (4) 56

Valeur : 29 Sur un troisième rang, en dedans, est sorti de la corde pour pénétrer dans la ligne d'arrivée et a fini vite, prenant le meilleur dès la mi-ligne droite.

► **LYON-LA SOIE 1 déc. 25. (PSF) Plat - Handicap (+30,5) - 16.300€ - 2150m - Cde à d. - 13 pts**
 1. Rodanya (10) 53,5 2'15"31
 2. Ving Sept (3) ⊕ 55,5 1/4
 3. Imparator (7) 57,5 Enc
4. FANTASTIC STAR (2) 58,5
 (Mlle D. Santiago 2.3/1)
Valeur : 29,5 Au contact des premiers, s'est bien défendu dans la ligne droite, sans avoir ses aises à cent mètres du poteau, et tout en contenant Blanche Sacrée.

► **LYON-LA SOIE 8 nov. 25. (PSF) Plat - Handicap (+30) - 16.300€ - 2150m - Cde à d. - 14 pts**
 1. Sigtuna (14) 59 2'16"55
 2. Imparator (8) 57 1/2
3. FANTASTIC STAR (9) 59,5 Clète
 (M. Grandin 2.5/1)
Valeur : 29,5 Animateur, relayé par Imparator à environ un kilomètre du but, s'est porté à son extérieur en face, puis lui a apporté une belle mais vaine réplique jusqu'au bout, et n'a pu contrer Sigtuna.

7. RED NUREYEV ⊕ 57,5
 20j 3p8p7p(25)7p4p4p1p
 Jockey : T. Trullier
 Entraîneur : Mme Y. Vollmer

► **STRASBOURG 18 avr. 26. (Bon soufle) Plat (3) - Handicap (+26) - 1ère ép. - 19.200€ - 2350m - Cde à d. - 16 pts**
 1. Jazzmen (12) 52 2'29"25
 2. Hansottgruber (4) 53,5 3/4
3. RED NUREYEV (16) ⊕ 57 Tête
 (T. Trullier 5/1)

4. Candyman (3) 57,5
12. Capman Fal (5) 60
Valeur : 31 Attentiste en queue de peloton, a conclu de belle manière en dehors, échouant de fort peu pour le premier accessit.

► **NANCY 4 avr. 26. (Souple) Plat (4) - Handicap (+28) - 1ère ép. - 17.300€ - 2000m - Cde à d. - 16 pts**
1. Fantastic Star (2) 57 2'09"74
2. Candyman (11) 59,5 1
 3. Léopard (13) 60 1
8. RED NUREYEV (5) ⊕ 59,5
 (L. Boisseau 12/1)
9. Cogolin (4) 56

Valeur : 31,5 Au sein du peloton, au centre, puis un instant malchanceux dans le tournant final, a ensuite honorablement conclu son parcours, le long de la corde.

► **STRASBOURG 22 mars 26. (Très soufle) Plat (4) - Handicap (+27,5) - 1ère ép. - 17.300€ - 2350m - Cde à d. - 16 pts**
1. Candyman (2) 56,5 2'32"77
 2. Tharpe (14) 52,5 Enc
 3. Riyak (10) ⊕ 58 Clète
7. RED NUREYEV (8) ⊕ 59,5
 (L. Boisseau 12/1)

Valeur : 32 En position d'attente parmi les derniers, n'a pas mal conclu en dehors.

8. CANATIYANN 57,5
 196j (25)15p14p5p7p1p
 Jockey : P. Bazire
 Entraîneur : Mme G. Rarick

► **CLAIREFONTAINE 24 oct. 25. (Collant) Plat (3) - Handicap (+21,5) - 1ère ép. - 30.700€ - 2200m - Cde à d. - 15 pts**
 1. Drumard (16) ⊕ 60,5 2'28"50
 2. Swift Flight (14) Δ 55 3/4
 3. Athineos (15) ⊕ 51,5 Enc
15. CANATIYANN (6) 56
 (M. Barzalona 23/1)

Valeur : 34 Au sein du groupe de la corde en face, n'a pu suivre le rythme dans la ligne droite.

► **SAINT-CLOUD 9 oct. 25. (Très soufle) Plat (3) - Handicap (+26) - 1ère ép. - 28.800€ - 2400m - Cde à g. - 15 pts**
 1. Miyalaa (10) 60,5 2'39"62
 2. Acotango (5) 61 Tête
 3. Mehlango (3) 60 1/4
14. CANATIYANN (13) 62
 (L. Mendizabal 55/1)

Valeur : 36 N'a joué aucun rôle.

► **CLAIREFONTAINE 15 août 25. (Bon) Plat (2) - 24.700€ - 2400m - Cde à d. - 5 pts**
 1. Sacred Spirit (1) 58 2'42"70
 2. Wafei (5) 58 1
 3. Kliff Béré (3) 58 1/4
5. CANATIYANN (2) 56,5
 (C. Demuro 11/1)

En dernière position du petit peloton, en dedans, n'a jamais pu améliorer sa position.

9. STEELHAMMER ⊕ 56,5
 43j 5p1p8p(25)1p4p9p9p
 Jockey : G. Sias
 Entraîneur : H. Blume

► **MONS (BEL) 26 mars 26. (PSF) Plat - Handicap (+34) - 1ère ép. - 7.000€ - 2100m - Cde à g. - 12 pts**
 1. Supermax (11) ⊕ 56 2'15"56
 2. Almotlaa (2) 55 6
 3. L'Enfant Terrible (10) ⊕ 56 1/2
5. STEELHAMMER (1) 64
 (K. Clijmans 1.8/1)

Valeur : 25 Attentiste derrière l'animateur, Almotlaa, a suivi le mouvement, mais est resté là depuis la mi-ligne droite.

► **MONS (BEL) 28 fév. 26. (PSF) Plat - Handicap (+32,5) - 1ère ép. - 7.000€ - 2100m - Cde à g. - 8 pts**
1. STEELHAMMER (1) ⊕ 60 2'15"30
 (K. Clijmans 3.5/1)
 2. Albert Bridge (2) ⊕ 53,5 2
 3. Sacred Moon (7) 53 2

Valeur : 25 Relayé en tête par Rex Carver au premier passage des tribunes, l'a dominé à l'entrée du tournant final et n'a jamais été rejoint, même si Albert Bridge a comblé du terrain sur lui.

► **MONS (BEL) 29 janv. 26. (PSF) Plat - Handicap (+35, +36) - 1ère ép. - 7.000€ - 2300m - Cde à g. - 10 pts**
 1. Treasure Storm (1) 58 2'24"11
 2. Little Sam (3) 56,5 Tête
 3. L'Enfant Terrible (9) ⊕ 57 Tête
8. STEELHAMMER (8) 63,5
 (Mlle N. Wagner 5/1)

Valeur : 25 Vite en dehors de l'animatrice, Henrietta Black, le nez au vent, l'a débordée au bout de la ligne opposée, mais a compétement cédé sous les attaques dans la ligne droite.

10. SILVER BEAUTY 53,5
 201j (25)2p7p4p1p3p1p2p
 Jockey : Mlle P. Cheyer
 Entraîneur : C. Peterschmitt

► **BADEN-BADEN (GER) 19 oct. 25. (Souple) Plat - Handicap - 18.000€ - 2200m - Cde à g. - 12 pts**
 1. Northern Eclipse (6) 59 2'21"35
2. SILVER BEAUTY (13) 60 2/4
 (Mlle N. Cronauer)
 3. Ismahane (2) 56,5 1/2
Valeur : 29,5 Vite reléguée à l'arrière d'un peloton très étiré, a très bien terminé, au centre de la piste, tout en devant stalom, sans menacer Northern Eclipse.

► **STRASBOURG 5 oct. 25. (Collant) Plat (3) - Handicap (+26) - 1ère ép. - 19.200€ - 2000m - Cde à d. - 11 pts**
 1. Lalou (6) 54,5 2'20"06
2. Candyman (11) 55 2/2
 3. Steady Success (8) 57 2/2
4. Red Nureyev (5) ⊕ 58,5
7. SILVER BEAUTY (9) 54
 (Mlle A. Molins 8/1)

Valeur : 29,5 Sur un troisième rideau, n'a pu changer de vitesse dans la ligne droite, sans totalement démentir.

► **STRASBOURG 14 sept. 25. (Très soufle) Plat (4) - Handicap (+29) - 1ère ép. - 17.300€ - 2000m - Cde à d. - 14 pts**
1. Red Nureyev (10) ⊕ 58 2'16"76
 2. Lalou (7) 57,5 2/2
 3. Elkabier (8) ⊕ 53,5 1
4. SILVER BEAUTY (1) 57
 (Mlle P. Cheyer 3.5/1)
9. Steelhammer (14) ⊕ 55,5

Valeur : 29,5 Attentiste au sein du peloton, a fourni un bon effort dans les trois cents derniers mètres, faisant illusion pour la troisième place avant de subir le rush d'Elkabier.

11. COGOLIN 54
 34j 9p5p4p4p1p(25)5p2p
 Jockey : A. Hamelin
 Entraîneur : M.-F. Weissmeier

► **NANCY 4 avr. 26. (Souple) Plat (4) - Handicap (+28) - 1ère ép. - 17.300€ - 2000m - Cde à d. - 16 pts**
1. Fantastic Star (2) 57 2'09"74
2. Candyman (11) 59,5 1
 3. Léopard (13) 60 1
8. Red Nureyev (5) ⊕ 59,5
9. COGOLIN (4) 56
 (C. Lecoeuvre 8/1)

Valeur : 28 Vite au dernier rangs, n'a pu qu'honorablement conclure son parcours après avoir été lancé à l'extérieur au début de la ligne d'arrivée.

► **LE CROISÉ-LAROCHE 20 mars 26. (Bon soufle) Plat (4) - Handicap - 12.800€ - 1800m - Cde à g. - 12 pts**
 1. Joyce Galeste (3) 54,5 1'56"60
 2. Lelio (9) ⊕ 53,5 1/2
 3. Mr Riem (6) ⊕ 59 1/2
5. COGOLIN (10) 59
 (R. Mangione 3.5/1)

Valeur : 28 Vite en action, puis derrière l'animateur Prairie Glory, a subi son démarrage mais est revenu sur lui à cent mètres du but, avant de subir des attaques à la fin.

► **CHANTILLY 3 mars 26. (PSF) Plat (3) - Handicap (+32) - 3e ép. - 21.100€ - 1900m - Cde à d. - 14 pts**
 1. Aslan Senora (4) ⊕ 60 1'59"41
 2. Oasis Bay (3) ⊕ 57,5 Nez
 3. Hamilton (13) ⊕ 58,5 Tête
4. COGOLIN (6) 60
 (A. Hamelin 15/1)

Valeur : 28 A patienté derrière les animateurs à la corde (train peu élevé), puis a progressé à l'intérieur et a pris l'avantage à cent cinquante mètres du but puis a luté en vain jusqu'au bout.

12. DIEGO BELLO 52
 196j (25)10p4p5p8p3p13p1p
 Jockey : Mlle D. Santiago
 Entraîneur : C. Peterschmitt

► **LYON-LA SOIE 24 oct. 25. (PSF) Plat - Handicap (+30) - 16.300€ - 2400m - Cde à d. - 10 pts**
 1. Tovabien (8) 51 2'38"54
 2. Alastor Maugrey (2) ⊕ 60 Tête
 3. Dream In Brooke (4) 57 Enc
10. DIEGO BELLO (1) 59,5
 (L. Carboni 11/1)

Valeur : 29,5 Sur une troisième ligne côté corde, n'a pu hausser le ton dans la ligne droite et a été dominé.

SCHÖNER WOHNEN KOLLEKTION

Découvrez la nouvelle collection SCHÖNER WOHNEN chez RiVo!

Lundi-Vendredi de 9.30h-19h Samedi de 9.30h-17h

Chez RIVO on parle français!

Möbel RIVO GmbH & Co. KG

IHR PARTNER FÜR OPTIMALES EINRICHTEN

D-77855 Achern-Fautenbach · Im Gewerbegebiet 6 · Tel. (+49) 78 41/62 25-0

Après la sortie autoroute ACHERN trouvez le magasin orange RIVO vis à vis McDonalds / Euro Rastpark Achern · www.rivo.de

► DEAUVILLE 12 août 25. (PSF) Plat - Récl. - 18.200€ - 2500m - Cde à d. - 11 pts

1. Gwo Ka (11) Ⓞ58 2'46"15
2. Robot Rock (8) Ⓟ56,5 6
3. Louis Othon (10) Ⓞ59,5 1/2

4. DIEGO BELLO (12) Ⓟ56,5
(C. Demuro 5.3/1)

Valeur : 31 A galopé en neuvième position, puis a progressé dans la ligne droite au centre, et a fait un assez bon effort final, se rapprochant des accessits à la fin.

► VICHY 25 juil. 25. (Souple) Plat - Récl. - 14.400€ - 2000m - Cde à d. - 5 pts

1. Nunuka (3)55 2'11"42
2. Poker Star (6) Ⓟ54,5 3/4
3. Mokka Latte (2)54,5 1/4

5. DIEGO BELLO (1) Ⓞ56,5
(J. Claudic 4/1)

Valeur : 32,5 Attentiste en queue de peloton, a plongé en dedans à quatre cents mètres du poteau, mais a été dominé dans les cent derniers mètres.

13 WINDJANA 53

9j 12p3p6p6p5p1p10p

Jockey : D. Breux
Entraîneur : Y. Bonnefoy

► LYON-PARILLY 29 avr. 26. (Souple) Plat (4) - Handicap (+33,5) - 2e ép. - 14.400€ - 2000m - Cde à g. - 15 pts

1. Mandegaa (14)59,5 2'11"53
2. Irtych (6) Ⓟ58 Cléte
3. Jagda (9) Ⓟ58 3/4

12. WINDJANA (8)60
(E. Corallo 5.5/1)

Valeur : 26,5 Dans le groupe de tête, galopant dans le wagon de l'extérieur conduit par Lucero, n'a pu accélérer dans la ligne droite et a été dominé.

► LYON-PARILLY 29 mars 26. (Souple) Plat (4) - Handicap (+32) - 1ère ép. - 16.300€ - 2000m - Cde à g. - 16 pts

1. Star Creek (14)59 2'12"02
2. Lamiral Darhaan (11)59 1

3. WINDJANA (7)58,5 1/4
(E. Corallo 4.8/1)

Valeur : 26,5 Vite en bon rang au sein d'un peloton étiré, a eu un instant le meilleur dans la ligne droite, mais n'a pu contrer Star Creek, ni Lamiral Darhaan.

► FONTAINEBLEAU 13 mars 26. (Très souple) Plat (3) - Handicap (+33) - 1ère ép. - 21.100€ - 1800m - Cde à g. - 14 pts

1. Bejar (10)59,5 1'59"88
2. Mahjouba (13) Ⓞ59 1/2
3. Carlston (3)58 1/2

6. WINDJANA (5)60
(D. Breux 18/1)

Valeur : 27 Vite dans le groupe de tête, a bien accéléré depuis la mi-ligne droite, faisant illusion jusqu'à cent mètres du poteau pour un meilleur classement.

14 ADWAN 51

20j 15p7p8p5p8p7p(25)10p

Jockey : Mlle L. Grosso
Entraîneur : J. Lebossé

► STRASBOURG 18 avr. 26. (Bon souple) Plat (4) - Handicap (+31) - 16.300€ - 1550m - Cde à g. - 14 pts

1. Best Looking (8) Δ61 1'34"93
2. Maavah (2) Ⓞ58 1/2
3. Wallem (6)55,5 3/4

15. ADWAN (9)56,5
(Mlle P. Cheyer 30/1)

Valeur : 27 A figuré dans la deuxième partie du peloton, sans jamais pouvoir se rapprocher utilement dans la ligne droite.

► SAINT-CLOUD 10 mars 26. (Très souple) Plat (4) - Handicap - Récl. - 15.400€ - 1600m - Cde à g. - 8 pts

1. Leopard (8) Ⓟ58 1'45"78
2. Michigan Fire (2) Ⓟ57,5 5
3. Pinya (7) Δ53 1/4

7. ADWAN (3) Ⓞ58
(C. Soumillon 5.5/1)

Valeur : 27,5 Rapproché en troisième position pour aborder le tournant final, a été incapable de passer la vitesse supérieure dans les trois cents derniers mètres.

► CAGNES-SUR-MER 21 fév. 26. (PSF) Plat (3) - Handicap (+30) - 3e ép. - 21.100€ - 1600m - Cde à g. - 14 pts

1. Mungasha (10) Ⓟ55,5 1'35"08
2. Terredeguerre (13) Ⓞ56,5 Tête
3. Vicky (1) Ⓞ58,5 Enc

8. ADWAN (11) Ⓞ57,5
(C. Demuro 3.3/1)

Valeur : 27,5 Attentiste aux derniers rangs, a été lancée à l'extérieur dans la ligne d'arrivée, faisant illusion à mi-ligne droite, avant de ne pouvoir prolonger son effort un peu plus loin.

15 SHACKLETON 53

20j 7p14p(25)2p2p2p4p

Jockey : C. Grosbois
Entraîneur : C. Peterschmitt

► STRASBOURG 18 avr. 26. (Bon souple) Plat (4) - Handicap (+33,5) - 2e ép. - 15.400€ - 2350m - Cde à d. - 15 pts

1. Joli Coup (6)59 2'30"65
2. Lake Naivasha (13)59,5 Cléte
3. Elle la Vitesses (4)57,5 Enc

7. SHACKLETON (8)58
(Mlle D. Santiago 20/1)

Valeur : 26 Après avoir figuré sur une deuxième ligne, en troisième épaisseur mais caché, n'a pas été capable de changer utilement de rythme dans la phase finale.

► NANCY 4 avr. 26. (Souple) Plat (4) - Handicap (+35, +35,5) - 13.400€ - 3000m - Cde à d. - 14 pts

1. Mission Secrète (13) Δ61,5 3'25"14
2. Stella Marina (10)63,5 2 1/2
3. Firstclass (9) Ⓞ53,5 2

14. SHACKLETON (3)62
(M. Grandin 13/1)

Valeur : 27 Au sein du peloton, n'a pu suivre le rythme imposé au bout de la ligne d'en face et a conclu dans le lointain.

► LE CROISÉ-LAROCHE 17 oct. 25. (Souple) Plat - Récl. - 11.500€ - 2500m - Cde à g. - 11 pts

1. Golden Blush (1)56,5 2'45"35

2. SHACKLETON (10) Ⓞ56 2 1/2
(A. Lemaître 7/1)

Valeur : 27,5 Caché dans la seconde partie du peloton, a été lancé en pleine piste peu après l'entrée de la ligne droite et a bien fini pour s'octroyer le premier accessit, à cent mètres du but.

13 BLUE OCEAN DREAM 51

12j 2p2p8p13p7p7p(25)7p

Jockey : C. Carboni
Entraîneur : S. Smrczek

► KREFELD (GER) 26 avr. 26. (Bon) Plat - Handicap - 8.000€ - 1700m - Cde à d. - 10 pts

1. Darling Jay (3)64 1'44"02

2. BLUE OCEAN DREAM (1)62 1/2
(M. M. Johnson)

3. Butter Road (4) Δ55,5 1/2

Valeur : 26 Légèrement débordé en sixième position, a tardé à changer de rythme, avant de très bien s'allonger, sans terminer aussi vite que Darling Jay.

► LE CROISÉ-LAROCHE 4 avr. 26. (Souple) Plat (4) - Jeunes Jockeys et apprentis - Handicap - Récl. - 12.500€ - 1800m - Cde à g. - 11 pts

1. Burattina (2)57,5 1'57"83

2. BLUE OCEAN DREAM (11) Ⓞ53,5 1/4
(C. Carboni 3.5/1)

3. Jack of Trades (6) Ⓟ57,5 Nez

Valeur : 26 Vite aux avant-postes avec Neyshapur, a tenté de le suivre dans la ligne droite, puis est revenu sur lui à la distance, sans contrer Burattina et a pris la deuxième place de haute lutte.

► CHANTILLY 30 mars 26. (PSF) Plat (3) - Handicap (+31) - 1ère ép. - 21.100€ - 1900m - Cde à d. - 16 pts

1. Hamilton (5) Ⓞ57,5 1'56"34
2. Seigneur (2) Δ57 3/4
3. Hartwood Man (16) Ⓟ58 1/2

8. BLUE OCEAN DREAM (4) Ⓞ58
(M. Favriaux 29/1)

Valeur : 27 A galopé sur une troisième ligne au centre, puis a progressé dans la ligne droite et a produit un assez bon effort dans les deux cents derniers mètres.

3. course

Prix des Asperges
NOTRE SELECTION
2-4-5-11-6-1-9

11 TOP DAAY 72

20j 11h1h5s(25)9h7h6h5h

Jockey : T. Beaurain
Entraîneur : G. Blot

► LYON-PARILLY 18 avr. 26. (Collant) Haies (3) - 24.000€ - 3800m - Cde à g. - 14 pts

1. Jour Polaire Ⓟ67 4'43"68
2. Georgian Star Δ68 7

5. Best Bowl Ⓟ69
11. TOP DAAY Ⓟ71
(T. Beaurain 26/1)

Valeur : 52 Animatrice, puis débordée par Georgian Star dans le tournant final, est progressivement rentrée dans le rang dans la ligne droite.

► NANCY 4 avr. 26. (Souple) Haies (4) - 21.000€ - 3800m - Cde à d. - 8 pts

1. TOP DAAY Ⓟ66 4'45"93
(T. Beaurain 17/1)
2. Open To Question68 1/4

Valeur : 49 Positionnée à l'extérieur de l'animatrice Karthage, puis en tête avant la mi-parcours, a contré Wurfgeist dans le tournant final, puis est repartie de plus belle dans la ligne d'arrivée.

► MONTLUÇON-NÉRIS-LES-BAINS 22 mars 26. (Bon) Steeple-Chase (5) - 14.000€ - 3500m - Cde à d. - 7 pts

1. Fortuna Ⓞ63 4'06"30
2. Karesse du Large Ⓟ68 2 1/2

5. TOP DAAY Ⓟ66
(G. Boinard)

En queue d'un petit peloton groupé, a perdu le contact dans le tournant final, puis a conclu courageusement.

2 IMPERIUM 70

47j 2h(25)TsJs5s1s10h4h

Jockey : C. Smeulders
Entraîneur : A. Acker

► STRASBOURG 22 mars 26. (Collant) Haies - Handicap (+16, +18) - 26.000€ - 3800m - Cde à d. - 12 pts

1. Halite Ⓟ67,5 4'39"57

2. IMPERIUM Ⓟ68 2 1/2
(C. Smeulders 54/1)

3. Tough Times67,5
4. Beautyfull Eyes Δ63
5. Best Bowl Ⓟ64

Valeur : 50 Venu de l'arrière-garde, a entamé sa progression en face, puis a rejoint Tough Times pour sauter la dernière haie et l'a dominé après lutte, à la fin.

► VITTEL 27 août 25. (Très souple) Steeple-Chase (3) - 24.000€ - 4200m - Cde à d. - 7 pts

1. Jazzante Ⓟ63 5'13"49
2. Kidnappeur Ⓟ70 Cenc

TBE. IMPERIUM Ⓞ72
(G. Ré 11/1)

Valeur : 54,5 N'a pu éviter la chute à la fin du premier tiers du parcours alors qu'il se trouvait en troisième ou quatrième position.

► VITTEL 25 juil. 25. (Très souple) Steeple-Chase - Handicap (+17,5) - 26.000€ - 4200m - Cde à d. - 10 pts

1. Koudou Ⓟ70,5 4'57"19
2. Sacred Union Δ69,5 1/2

TJ. IMPERIUM Ⓞ69
(T. Servier 19/1)

Valeur : 54,5 Revenu aux avant-postes après avoir failli se tromper de parcours dès les premiers mètres de course, a ensuite chuté à mi-parcours alors qu'il évoluait le long de la corde.

3 SUNNY SWING 69

146j (25)As9h4h8sTh(24)2s2s

Jockey : N. Ferreira
Entraîneur : S. Dehez

► MOULINS 13 déc. 25. (Collant) Steeple-Chase - Handicap (+17) - 24.000€ - 4200m - Cde à d. - 14 pts

1. Joyfull Ⓞ66 5'39"20
2. Kloviss du Lin66 2 1/2

A. SUNNY SWING67,5
(A. Lepage 36/1)

Valeur : 53,5 Au sein du peloton, a progressivement perdu du terrain tout au long de la ligne opposée, au bout de laquelle il a été arrêté.

► AUTEUIL 29 nov. 25. (Lourd) Haies - Handicap (+19) - 2e ép. - 60.000€ - 3600m - Cde à g. - 15 pts

1. Storm des Flos Δ71,5 4'38"42
2. Neon Has69 6

9. SUNNY SWING Ⓟ67
(G. Faivre-Picon 46/1)

Valeur : 51 Vite en action, a rétrogradé sur une hésitation en face, mais est revenu en course à l'amorce du tournant final, puis a été dominé dans la ligne droite.

► STRASBOURG 11 nov. 25. (Lourd) Haies (3) - Handicap - 26.000€ - 3800m - Cde à d. - 8 pts

1. Esprit Tranquille Δ67 4'52"66
2. Forever d'Ans Ⓞ64 6

4. SUNNY SWING Ⓟ63
(R. Poincot 8.5/1)

Valeur : 53 Attentiste en queue de peloton, a bien accéléré à l'amorce du tournant final pour rejoindre les animateurs, puis a fait un accessit, étant ajusté par Maestranter sur le fil.

4 TOUGH TIMES 69,5

47j 3h2h(25)2h6h1h2h2h

Jockey : J. Kratochvil
Entraîneur : J. Vana Jr

► STRASBOURG 22 mars 26. (Collant) Haies - Handicap (+16, +18) - 26.000€ - 3800m - Cde à d. - 12 pts

1. Halite Ⓟ67,5 4'39"57

2. Imperium Ⓟ68 2 1/2
3. TOUGH TIMES67,5
(J. Kratochvil 2.3/1)

4. Beautyfull Eyes Δ63
5. Best Bowl Ⓟ64

Valeur : 49,5 Jamais loin de la tête, a pris la mesure de l'animatrice Lusio, après le saut de l'avant-dernière haie, puis s'est bien défendu sur le plat, mais n'a pu contrer Imperium pour finir.

► CAGNES-SUR-MER 6 janv. 26. (Très souple) Haies - Handicap (+14,5) - 37.000€ - 4000m - Cde à g. - 12 pts

1. Dixan Senora Ⓞ68 4'50"89

2. TOUGH TIMES64 2 1/2
(J. Kratochvil 12/1)

Valeur : 49,5 Animatrice, a accéléré à la sortie du tournant final, mais débordé en dehors par Dixan Senora, a été rejoint par Guetta ensuite mais a su lui résister pour la deuxième place.

► CAGNES-SUR-MER 17 déc. 25. (Collant) Haies - Handicap (+19) - 37.000€ - 4000m - Cde à g. - 16 pts

1. Just a Gigolo Ⓞ64 4'51"66

2. TOUGH TIMES68,5 7
(J. Kratochvil 16/1)

6. Celeb Ⓞ66
9. Jungle Sea Δ62

Valeur : 49,5 Vite dans le groupe de tête, a été attaqué par Just a Gigolo à la sortie du tournant final et a dû admettre la nette supériorité de son rival après le saut de la dernière haie.

5 BEST BOWL 65

20j 5h5h(25)3h1h1h(24)5h2h

Jockey : J.-F. Rambur
Entraîneur : M. Pitart

► LYON-PARILLY 18 avr. 26. (Collant) Haies (3) - 24.000€ - 3800m - Cde à g. - 14 pts

1. Jour Polaire Ⓟ67 4'43"68
2. Georgian Star Δ68 7

5. BEST BOWL Ⓟ69
(J.-F. Rambur 28/1)

11. Top Daay71

Valeur : 49 Au sein du peloton, s'est défendu correctement dans la phase finale, sans pouvoir menacer les premiers.

► STRASBOURG 22 mars 26. (Collant) Haies - Handicap (+16, +18) - 26.000€ - 3800m - Cde à d. - 12 pts

1. Halite67,5 4'39"57

2. Imperium Ⓟ68 2 1/2
3. Tough Times67,5
4. Beautyfull Eyes Δ63
5. BEST BOWL Ⓟ64
(A. Foucher 11/1)

Valeur : 49 À l'arrière-garde en face, a progressé entre les deux dernières haies et a fait un bon effort sur le plat, se rapprochant de Beautyfull Eyes pour finir, sans l'inquiéter.

► AUTEUIL 30 mars 25. (Collant) Haies - Handicap (+17) - 2e ép. - 62.000€ - 3900m - Cde à g. - 15 pts

1. Henry Brulard Ⓞ66 4'45"39
2. Hedenn Bihoué Ⓞ69 1/4

3. BEST BOWL Ⓞ67,5
(J. Reveley 8.3/1)

Valeur : 50,5 A galopé dans le groupe de tête, puis en dehors des premiers dans le tournant final, a suivi l'accélération dans la ligne droite mais n'a pu lutter avec les deux premiers.

6 BEAUTYFULL EYES 65

13j 14h4h(25)Th3h3h3h6h

Jockey : J. Philippe
Entraîneur : M. Seror (s)

► AUTEUIL 25 avr. 26. (Souple) Haies - Jockeys < 50 victoires - Handicap (+16, +18) - 53.000€ - 3600m - Cde à g. - 18 pts

1. The Must Ⓞ70 4'15"22
2. For Friendship71 4 1/2

12. Dabasis Ⓞ64,5
14. BEAUTYFULL EYES Δ67
(C. Clayeux 20/1)

Valeur : 51 Vite aux avant-postes, puis derrière le groupe de tête en face, n'a pu suivre le mouvement dans le tournant final et a été dominé.

► STRASBOURG 22 mars 26. (Collant) Haies - Handicap (+16, +18) - 26.000€ - 3800m - Cde à d. - 12 pts

1. Halite Ⓟ67,5 4'39"57

2. Imperium Ⓟ68 2 1/2
3. Tough Times67,5
4. BEAUTYFULL EYES Δ63
(C. Clayeux 6/1)

5. Best Bowl Ⓟ64

Valeur : 51 Vite au deuxième rang, puis quatrième pour aborder l'ultime tournant, a fait un courageux effort sur le plat, sans améliorer son classement.



Charles Boch
Des vins de prestige et de terroir

Notre spécialité : Le Klevener de Heiligenstein !

Domaine Charles Boch
6 rue Principale 67140 HEILIGENSTEIN
Tél : 03 88 08 41 26 Mail : contact@vins-boch.fr



Au Cerf
1 rue des veaux, 67720 WEYERSHEIM
03.88.51.32.96
@aucerfweyersheim



Bienvenue sur l'hippodrome

LES GOUVERNEURS HIPPIQUES
DÉCOUVREZ LES COURSES HIPPIQUES
BIENVENUE SUR L'HIPPODROME
OUBLIÉ ET ENTREZ DANS LA DOUCE

► **CAGNES-SUR-MER 29 déc. 25.** (Très souple) Haies - Handicap (+20, +22) - 3e ép. - 40.000€ - 4000m - Cde à g. - 16 pts
 1. Just a Gigolo @ p.....70 4'59"54
 2. Tenuta @ p.....69,5 2
 3. **Celeb** @ p.....66
 7. **Kissy** @ Δp.....71
 9. **Dabasir** @ p.....65,5
TBE. BEAUTIFULL EYES Δp.71
 (D. Ubeda 13/1)

Valeur : 51 Etait venue dans la première moitié du peloton quand elle est tombée à un peu plus d'un tour de l'arrivée.

7 KYD BILL @ p **69**

183j (25)10h9h5h(23)7p3p
 Jockey : D. Ubeda
 Entraîneur : P. Vitek

► **FONTAINEBLEAU 6 nov. 25.** (Très souple) Haies(3) - 24.000€ - 3800m - Cde à g. - 12 pts
 1. Prestige d'Olva Δp.....67 4'20"45
 2. Claire Secrète Δp.....66 2½
 10. **KYD BILL** @ p.....67
 (B. Claudic 52/1)

Attentiste aux tribunes, a perdu des rangs dans le tournant final puis a fini en retrait.

► **FONTAINEBLEAU 13 oct. 25.** (Très souple) Haies(3) - 24.000€ - 4200m - Cde à g. - 10 pts
 1. Icare du Seuil.....68 4'49"70
 2. Glasgow du Berlais p.....69 3/4
 9. **KYD BILL** @ p.....66
 (B. Claudic 50/1)

Parmi les derniers aux tribunes, a tenté en vain de se rapprocher dans la ligne droite.

► **VITTEL 27 août 25.** (Très souple) Haies (4) - 21.000€ - 3800m - Cde à d. - 7 pts
 1. Impressive p.....70 4'26"26
 2. Giotto des Plachis.....69 20
 5. **KYD BILL** @ p.....67
 (B. Claudic 37/1)

Après avoir fermé la marche, a conclu très correctement, échouant de peu pour la quatrième place.

8 LADY DU CLOS @ p **67,5**

23j 8h(25)3s4s7hAh5h3h
 Jockey : A. Chesneau
 Entraîneur : Mme C. Charrier

► **FONTAINEBLEAU 15 avr. 26.** (Très souple) Haies(3) - 24.000€ - 3550m - Cde à g. - 11 pts
 1. Vénus Océane @ p.....65 4'04"55
 2. Laika Tek p.....69 3/4
 8. **LADY DU CLOS** @ p.....69
 (A. Chesneau 70/1)

Valeur : 50,5 Parmi les dernières aux tribunes, s'est rapprochée du groupe de tête dans le tournant final, mais n'a pu changer de vitesse au moment du sprint, finissant en retrait.

► **LYON-PARILLY 22 nov. 25.** (Lourd) Steeple-Chase - Handicap (+14) - 26.000€ - 4100m - Cde à g. - 8 pts
 1. Jocasta @ p.....66,5 5'20"72
 2. Lovely Dino @ p.....69,5 Nez
 3. **LADY DU CLOS** @ p.....66
 (A. Chesneau 11/1)

Valeur : 53 Au contact de l'animateur Manneken King, est venue en seconde position dans le tournant final, mais a été dominée par le duo gagnant dans la phase finale.

► **FONTAINEBLEAU 28 oct. 25.** (Très souple) Steeple-Chase (3) - 24.000€ - 3850m - Cde à g. - 9 pts
 1. Loustic de Clergue Δp.....67 4'32"14
 2. La Valette.....67 3/4
 4. **LADY DU CLOS** @ p.....64
 (A. Chesneau 11/1)

Attentiste en retrait à la rivière, a fait un bon effort dans le tournant final puis, aux prises avec Lerika, l'a dominée aux abords du poteau.

9 NIKKI FLIGHT @ Δp **65**

29j 13h13h(25)2h6h2h8h(24)5h
 Jockey : J.-B. Breton
 Entraîneur : D. Satalia

Quinté : ► **AUTEUIL 9 avr. 26.** (Très souple) Haies - Handicap (+16) - 61.000€ - 3900m - Cde à g. - 18 pts
 1. Chouchou d'Anjou p.....71,5 4'40"48
 2. Loup Blond p.....68,5 2
 13. **NIKKI FLIGHT** @ p.....67
 (J. Philippe 15/1)

Valeur : 51 Vite dans le groupe de tête, en se montrant un peu brillante, n'a pu se relancer à la sortie du tournant final, puis, fautive à la dernière haie, n'a plus été menaçante.

► **COMPIÈGNE 23 mars 26.** (Très souple) Haies - Handicap (+15, +17) - 53.000€ - 3800m - Cde à g. - 18 pts
 1. Haut les Coeurs p.....72 4'43"57
 2. Le Coeur Sauvage Δp.....70 3
 10. **Kissy** @ Δp.....64
 13. **NIKKI FLIGHT** @ Δp.....64
 (J. Philippe 21/1)

Valeur : 52 En sixième ou septième position en face, n'a pu passer la vitesse supérieure entre les deux dernières haies et a cédé sur le plat.

► **DIEPPE 12 juin 25.** (Souple) Haies - Handicap (+16,5) - 2e ép. - 39.000€ - 3800m - Cde à d. - 10 pts
 1. L'Orée des Blaises p.....70 4'34"
 2. **NIKKI FLIGHT** @ p.....70 9
 (C. Lefebvre 3,8/1)

Valeur : 53 Au centre du peloton, s'est rapprochée en progression dès l'entrée de l'ultime tournant, puis a tenté d'inquiéter L'Orée des Blaises, en vain, devant se contenter du premier accessit.

10 JACK DES MOTTES Δ **64,5**

621j (24)2h3hDér.s4h2h(22)2h7h
 Jockey : A. Masson
 Entraîneur : P. Munsch

► **POMPADOUR 25 août 24.** (Souple) Haies - Handicap (+14) - 20.000€ - 3900m - Cde à d. - 6 pts
 1. Madame de Lamballe Δp.....65 4'51"90
 2. **JACK DES MOTTES**.....63,5 10
 (A. Beauvoire)

Valeur : 50,5 Dans le sillage de l'animateur Crystal d'Un Jour à mi-parcours, n'a pu suivre Madame de Lamballe en face avant de s'adjuger une très nette deuxième place.

► **POMPADOUR 28 juil. 24.** (Souple) Haies (4) - 18.000€ - 3400m - Cde à d. - 8 pts
 1. Joliette Collonges p.....69 4'08"60
 2. Full Kristallins p.....66 1/2
 3. **JACK DES MOTTES**.....67
 (F. Mula)

Valeur : 51,5 En troisième position, a un temps pris la tête en face avant de se faire devancer par Joliette Collonges. A lutté jusqu'au poteau pour tenter un meilleur classement.

► **LA ROCHE-POSAY 21 juil. 24.** (Bon) Steeple-Chase (3) - 17.000€ - 4200m - Cde à g. - 7 pts
 1. Blooming p.....68 5'14"06
 2. Bianca du Brizais Δp.....67 4
DER. JACK DES MOTTES p.....65
 (F. Mula)

Vite aux avant-postes, s'est dérobé après le bull-finch.

11 ROCK TEEN @ Δp **66,5**

33j 1hTh(25)7h6h5h8h3h
 Jockey : A. Coupu
 Entraîneur : A. Dubreuil

► **LOUDÉAC 5 avr. 26.** (Bon léger) Haies (4) - Handicap - 16.000€ - 4000m - Cde à d. - 10 pts
 1. **ROCK TEEN** @ Δp.....69 4'38"60
 (A. Coupu)
 2. Nomade p.....70 3/4
Valeur : 45 Principal animateur, a mené sa tâche à bien jusqu'au bout, sans être véritablement inquiété.

► **LOUDÉAC 15 mars 26.** (Collant) Haies - Récl. - 12.000€ - 4000m - Cde à d. - 11 pts
 1. Larmenay @ p.....67 5'19"17
 2. Beau Dino @ p.....70 3
TBE. ROCK TEEN @ p.....65
 (N. Baillou)

Valeur : 45 Menait depuis le départ quand il a chuté à la réception du saut de la haie au bout du dernier passage en face.

► **NANCY 30 nov. 25.** (Lourd) Haies (3) - Handicap - 23.000€ - 3800m - Cde à d. - 8 pts
 1. Corps Céleste p.....68 4'56"23
 2. Kiss Martine.....65 2
 7. **ROCK TEEN** @ p.....70 4
 (A. Renard 28/1)

Valeur : 46 Aux avant-postes avec Kiss Martine, a rétrogradé sur faute à mi-tournant final, puis n'a pu se relancer terminant dernier.

12 KISSY @ Δp **63**

25j 5h8h10h7h8h10s8s
 Jockey : B. Marchand
 Entraîneur : D. Artu

► **AUTEUIL 13 avr. 26.** (Très souple) Haies - Récl. - 25.000€ - 3600m - Cde à g. - 13 pts
 1. The Must @ p.....66 4'22"06
 2. Saint Tunis @ p.....69 12
 5. **KISSY** @ Δp.....67
 (A. Chesneau 23/1)

Valeur : 48 Attentiste aux derniers rangs, a correctement conclu son parcours en pleine piste, échouant même de peu pour l'obtention de la quatrième place.

► **AUTEUIL 2 avr. 26.** (Collant) Haies - Jockeys < 50 victoires - Handicap (+21, +23) - 53.000€ - 3600m - Cde à g. - 18 pts
 1. Aleoppe Pelem @ p.....70,5 4'37"66
 2. Nova Scotia Δ.....72 3/4
 8. **KISSY** @ Δp.....70
 (J. Bryan 9/1)

Valeur : 49 Attentiste aux derniers rangs, a honorablement conclu son parcours, sans toutefois espérer mieux.

► **COMPIÈGNE 23 mars 26.** (Très souple) Haies - Handicap (+15, +17) - 53.000€ - 3800m - Cde à g. - 18 pts
 1. Haut les Coeurs p.....72 4'43"57
 2. Le Coeur Sauvage Δp.....70 3
 10. **KISSY** @ Δp.....64
 (A. Chesneau 34/1)

Valeur : 50 Attentiste à l'arrière-garde et en dixième position pour sortir du tournant final, n'a pu accélérer efficacement entre les deux dernières haies et n'a plus été dangereuse.

13 NIKKI FLIGHT @ Δp **64**

13j 12hAh4h7h2h(25)9h4h
 Jockey : T. Servier
 Entraîneur : Mme G. Menato

► **AUTEUIL 25 avr. 26.** (Souple) Haies - Jockeys < 50 victoires - Handicap (+16, +18) - 53.000€ - 3600m - Cde à g. - 18 pts
 1. The Must @ p.....70 4'15"22
 2. For Friendship p.....71 4½
 12. **DABASIR** @ p.....64,5
 (T. Ventadour 61/1)

Valeur : 48,5 N'a pas été dangereux.

► **AUTEUIL 13 avr. 26.** (Très souple) Haies - Récl. - 25.000€ - 3600m - Cde à g. - 13 pts
 1. The Must @ p.....66 4'22"06
 2. Saint Tunis @ p.....69 12
 5. **KISSY** @ Δp.....67
 7. **CELEB** @ p.....69
 (L.-P. Bréchet 16/1)

Valeur : 46 En deuxième position, à plusieurs longueurs de l'animateur Kapteen, en face, puis encore à la lutte entre les deux dernières haies, a finalement plafonné sur le plat, concluant à son rythme.

► **AUTEUIL 28 mars 26.** (Collant) Haies - Handicap (+18) - 2e ép. - 60.000€ - 3900m - Cde à g. - 18 pts
 1. Walfer p.....69 4'55"21
 2. Oak Creek @ p.....71 1¾
A. CELEB @ p.....64
 (A. Chesneau 48/1)

Valeur : 47 Vite à l'arrière, est venu tout en dehors en face, mais n'a pu se rapprocher et a été arrêté à la sortie du tournant final.

► **AUTEUIL 7 mars 26.** (Très souple) Haies - Handicap (+21) - 3e ép. - 41.000€ - 3900m - Cde à g. - 11 pts
 1. For Friendship p.....67,5 4'53"30
 2. Sirlight Δp.....66,5 2½
T.J. CELEB @ p.....67
 (A. Chesneau 12/1)

Valeur : 47 A galopé en léger retrait, puis venait lutter pour la cinquième place lorsqu'il a fait une grosse faute à l'avant-dernière haie, éjectant son partenaire.

15 JUNGLE SEA Δ **64,5**

19j 6s8h(25)4h9h7h4h2h
 Jockey : L. Philippéron
 Entraîneur : D. Windrif

► **ORLÉANS 19 avr. 26.** (Bon souple) Steeple-Chase (5) - 14.000€ - 4000m - Cde à g. - 7 pts
 1. Kontiner p.....68
 2. Trésor de Ballon @ p.....69 1¼
 6. **JUNGLE SEA** @ Δ.....72
 (L. Magrex)

Valeur : 50 Vite à l'arrière-garde, a été dominé après le saut du bullfinch, terminant alors à son rythme.

► **CAGNES-SUR-MER 4 janv. 26.** (Très souple) Haies - Récl. - 19.000€ - 3500m - Cde à g. - 12 pts
 1. Neva Δp.....68 4'05"24
 2. **Dabasir** @ p.....66 3/4
 8. **JUNGLE SEA** @ Δ.....66
 (B. Marchand 9/1)

Valeur : 45 Dans le sillage des concurrents de tête, en declins, n'a pu suivre le rythme imposé à la sortie du tournant final, terminant finalement en retrait.

► **CAGNES-SUR-MER 25 déc. 25.** (Très souple) Haies - Récl. - 19.000€ - 4000m - Cde à g. - 13 pts
 1. Guetta.....67 4'56"89
 2. Haite p.....66 5
 4. **JUNGLE SEA** @ Δ.....68
 (B. Marchand 18/1)

Valeur : 45 Longtemps vu à l'arrière-garde, côté corde, est venu au contact des premiers dans le tournant final, puis s'est montré courageux sur le plat, sans pouvoir espérer mieux.

► **CAGNES-SUR-MER 4 janv. 26.** (Très souple) Haies - Récl. - 19.000€ - 3500m - Cde à g. - 12 pts
 1. Neva Δp.....68 4'05"24
 2. **Dabasir** @ p.....66 3/4
 8. **JUNGLE SEA** @ Δ.....66
 (B. Marchand 9/1)

Valeur : 45 Dans le sillage des concurrents de tête, en declins, n'a pu suivre le rythme imposé à la sortie du tournant final, terminant finalement en retrait.

► **CAGNES-SUR-MER 25 déc. 25.** (Très souple) Haies - Récl. - 19.000€ - 4000m - Cde à g. - 13 pts
 1. Guetta.....67 4'56"89
 2. Haite p.....66 5
 4. **JUNGLE SEA** @ Δ.....68
 (B. Marchand 18/1)

Valeur : 45 Longtemps vu à l'arrière-garde, côté corde, est venu au contact des premiers dans le tournant final, puis s'est montré courageux sur le plat, sans pouvoir espérer mieux.

► **CAGNES-SUR-MER 25 déc. 25.** (Très souple) Haies - Récl. - 19.000€ - 4000m - Cde à g. - 13 pts
 1. Guetta.....67 4'56"89
 2. Haite p.....66 5
 4. **JUNGLE SEA** @ Δ.....68
 (B. Marchand 18/1)

Valeur : 45 Longtemps vu à l'arrière-garde, côté corde, est venu au contact des premiers dans le tournant final, puis s'est montré courageux sur le plat, sans pouvoir espérer mieux.

► **CAGNES-SUR-MER 25 déc. 25.** (Très souple) Haies - Récl. - 19.000€ - 4000m - Cde à g. - 13 pts
 1. Guetta.....67 4'56"89
 2. Haite p.....66 5
 4. **JUNGLE SEA** @ Δ.....68
 (B. Marchand 18/1)

Valeur : 45 Longtemps vu à l'arrière-garde, côté corde, est venu au contact des premiers dans le tournant final, puis s'est montré courageux sur le plat, sans pouvoir espérer mieux.

4. course

Prix de Montier-en-Der
 NOTRE SÉLECTION
3-12-15-10-6-2-1

1 CANET DE SALARS @ p **63**
 20j 6p3p(25)7p1p7p6p2p
 Jockey : Mlle C. Pacaut
 Entraîneur : Mme Y. Vollmer

► **STRASBOURG 18 avr. 26.** (Bon souple) Plat(4) - Handicap (+31) - 16.300€ - 1550m - Cde à d. - 16 pts
 1. **Best Looking** (8) @ Δ.....61 1'34"93
 2. **Maavah** (2) @ Δ.....58 1½
 5. **Dakota Girl** (12).....60
 6. **CANET DE SALARS** (5) @ p.61
 (Mlle M. Antz 6/1)

10. **New Light** (13).....59
Valeur : 33,5 Un des animateurs en pleine piste depuis le départ, a longtemps fait office de lauréat, avant de faiblir nettement après la distance.

► **STRASBOURG 22 mars 26.** (Très souple) Plat(3) - Handicap (+26) - 1ère ép. - 19.200€ - 1550m - Cde à d. - 14 pts
 1. Haza (5).....61 1'37"32
 2. **Maavah** (8) @.....53 Tête
 3. **CANET DE SALARS** (6) @ p.59,5
 (E. Hardouin 7,5/1)
 7. **Dakota Girl** (2).....55
 12. **Gracia** (13).....53,5



+ de 108 ans
 et toujours au **TOP**

16 rue Ferme Claus à HAGUENAU - 03 88 73 38 00

PAVILLONS DE JARDIN ET GARAGES INDÉPENDANTS

Livrés, posés ou à poser soi-même



RÉALISATIONS SUR MESURE

EXCLUSIVITÉ MONDIALE TRENDTEL

Stop aux cambriolages

PEUR D'UN CAMBRIOLAGE PENDANT VOS VACANCES ? PROTÉGEZ-VOUS AVEC **Ti-Safe**

Brevet TRENDTEL Fenêtres PVC Sécurité Made in Alsace

FABRICANT ALSACIEN DE FENÊTRES

VOLETS, PORTES D'ENTRÉE & DE GARAGE, GARAGES INDÉPENDANTS ISOLÉS ET PAVILLONS DE JARDIN

Valeur : 33,5 Vite en tête, a été dominé par Maavah après la distance, puis s'est bien défendu, tout en étant débordé par le futur lauréat aux abords du poteau.

► **SAINT-CLOUD 20 nov. 25. (Lourd) Plat (3) - Handicap (+22, +23) - 1ère ép. - 28.800€ - 1600m - Cde à g. - 16 pts**
 1. Double Up (6) 59 1'53"54
 2. Chirimiri (1) 58 Tête
7. CANET DE SALARS (8) p. 57
 (T. Trullier 22/1)

Valeur : 34 A galopé en retrait, puis a progressé tout en dehors et a gagné des rangs dans les deux cents derniers mètres.

2 BEST LOOKING Δ 63,5
 20j 1p(25)4p1p14p5p4p5p
 Jockey : A. Madamet
 Entraîneur : Mme C. Whitfield

► **STRASBOURG 18 avr. 26. (Bon souple) Plat (4) - Handicap (+31) - 16.300€ - 1550m - Cde à d. - 16 pts**

1. BEST LOOKING (8) Δ 61 1'34"93
 (A. Madamet 5.8/1)
 2. Maavah (2) 58 1 1/2
 5. Dakota Girl (12) 60
 6. Canet de Salars (5) p. 61
 10. New Light (13) 59

Valeur : 30 Patiente dans la deuxième partie du peloton, a pu se rapprocher librement tout au long de la ligne droite au centre, se montrant la plus forte dans les cent derniers mètres.

► **CHANTILLY 27 déc. 25. (PSF) Plat (3) - Handicap (+31) - 1ère ép. - 21.100€ - 1600m - Cde à d. - 15 pts**
 1. Montgaudry (3) 61 1'38"58
 2. Marharry (9) 64 Enc
4. BEST LOOKING (14) Δ 60
 (Mlle S. Vogt 20/1)
6. What Else Chop (5) p. 62

Valeur : 30,5 A patienté en retrait d'un peloton étiré, puis a progressé au centre à mi-ligne droite et a fourni un très probant effort final, échouant de peu pour la troisième place

► **NANCY 30 nov. 25. (Lourd) Plat (4) - Handicap (+28) - 1ère ép. - 17.300€ - 1400m - Cde à d. - 13 pts**
1. BEST LOOKING (6) 54,5 1'31"10
 (Mme M. Malacova 20/1)
 2. Les Trois Vallées (7) 52,5 3/4
 4. Wilmot (14) 51
9. What Else Chop (12) p. 59,5
11. Maavah (1) 57,5

Valeur : 28,5 Attentiste à mi-peloton, a produit son effort à la corde dans la ligne droite, s'assurant nettement le meilleur, puis a résisté de peu au retour de Les Trois Vallées.

3 ALYAQUT b 63

16j 9p4p(25)2p5p8p5p2p
 Jockey : E. Corallo
 Entraîneur : J. Parize

► **CHANTILLY 22 avr. 26. (Bon) Plat (3) - Handicap (+27) - 22.100€ - 1400m - Cde à d. - 15 pts**

1. Zakosha (14) 60,5 1'25"87
 2. Romance Marine (11) 57,5 Tête
4. Batesca (5) Δ p. 54,5
9. ALYAQUT (16) 59
 (T. Bachelot 23/1)

Valeur : 32 En dernière position, a remarquablement fini, mais trop tardivement pour espérer un meilleur classement.

► **ARGENTAN 9 avr. 26. (Bon souple) Plat (4) - Handicap - Récl. - 12.500€ - 1300m - Cde à d. - 11 pts**

1. Grignette (5) 56 1'17"90
 2. Califano (1) 58 Enc
4. ALYAQUT (9) 57,5
 (T. Bachelot 3.3/1)

Valeur : 32 Au cœur du peloton, s'est bien allongée en pleine piste tout au long de la ligne droite pour venir s'emparer de la quatrième place, en léger retrait du trio de tête.

► **SAINT-CLOUD 20 nov. 25. (Lourd) Plat (3) - Handicap (+27) - 1ère ép. - 22.100€ - 1200m - Cde à g. - 15 pts**
 1. Bid For Chester (1) 61,5 1'22"52
2. ALYAQUT (16) 59,5 1/4
 (T. Bachelot 16/1)

Valeur : 32,5 Dixième dans le tournant, s'est bien rapprochée en dehors à mi-ligne droite, puis a fait un bon effort et a pu arracher la deuxième place dans une lutte à trois.

4 VERDANSK 61
 178j (25)11p1p3p6p4p2p6p
 Jockey : Mlle D. Santiago
 Entraîneur : Mme S. Moller

► **STRASBOURG 11 nov. 25. (Collant) Plat (4) - Handicap (+28) - 17.300€ - 1400m - Cde à d. - 16 pts**

1. Canet de Salars (7) p. 59,5 1'30"94
2. What Else Chop (6) p. 57,5 2 1/2
11. VERDANSK (14) 58,5
 (H. Tabet 6.3/1)
12. Maavah (5) 58

Valeur : 32 Après avoir galopé dans la première partie du peloton, en dehors, mais caché, a suivi le mouvement jusqu'à mi-ligne droite puis a plafonné.

► **NANCY 12 oct. 25. (Collant) Plat (3) - 13.700€ - 1400m - Cde à d. - 6 pts**
1. VERDANSK (3) 55,5 1'26"49
 (Mlle F. Valle Skar 20/1)
2. Grey Belle (1) 56,5 Nez
6. Canet de Salars (2) 54

Valeur : 32 Attentiste en embuscade, est venu dicter sa loi sur le fil, dans une arrivée serrée.

► **STRASBOURG 27 sept. 25. (Lourd) Plat (4) - Handicap (+31) - 1ère ép. - 16.300€ - 1400m - Cde à d. - 13 pts**

1. Karinas Dream (2) 61,5 1'31"80
2. Canet de Salars (9) p. 59,5 1
3. VERDANSK (3) 61,5
 (H. Tabet 11/1)
9. Maavah (10) 61,5

Valeur : 32 Jamais loin de la tête, s'est lancé à la poursuite des premiers à l'entrée de la ligne droite et a fait un bon effort, s'emparant de la troisième place à la fin, de peu.

5 LES DIGGERS p. 60,5
 67j 10p11p8p(25)11p1p6p3p
 Jockey : T. Trullier
 Entraîneur : Mme Y. Vollmer

► **LYON-LA SOIE 2 mars 26. (PSF) Plat (4) - Handicap (+31) - 1ère ép. - 16.300€ - 1800m - Cde à d. - 11 pts**

1. Sir Walter (4) 61,5 1'52"49
 2. Best Shalaa (8) 57 3/4
8. Son Vida (11) 59,5
10. LES DIGGERS (2) p. 60,5
 (Mlle F. Valle Skar 11/1)

Valeur : 31 Animatrice, légèrement détachée, a subi les assauts à deux cent cinquante mètres du poteau, puis a baissé pavillon.

► **CHANTILLY 5 févr. 26. (PSF) Plat (3) - Handicap (+24) - 1ère ép. - 28.800€ - 1600m - Cde à d. - 15 pts**
 1. Marooned (14) 59,5 1'36"94
 2. Baby Hartwood (16) 58,5 1/2
11. LES DIGGERS (10) p. 56
 (A. Lemaître 25/1)

Valeur : 32 N'a pu quitter les derniers rangs.

► **CHANTILLY 10 janv. 26. (PSF) Plat (3) - Handicap (+27) - 1ère ép. - 22.100€ - 1600m - Cde à d. - 16 pts**

1. Duty (15) 62 1'38"43
 2. My Queen (6) 59,5 3/4
8. LES DIGGERS (11) p. 59,5
 (A. Lemaître 30/1)

Valeur : 32,5 A patienté à mi-peloton, puis a progressé en pleine piste derrière My Queen et a fait un effort courageux, sans être menaçant.

6 DAKOTA GIRL 60
 20j 5p7p1p6p6p(25)9p3p
 Jockey : B. Flandrin
 Entraîneur : G. Geisler

► **STRASBOURG 18 avr. 26. (Bon souple) Plat (4) - Handicap (+31) - 16.300€ - 1550m - Cde à d. - 16 pts**

1. Best Looking (8) Δ 61 1'34"93
2. Maavah (2) 58 1 1/2
5. DAKOTA GIRL (12) 60
 (B. Flandrin 7.3/1)
6. Canet de Salars (5) p. 61
10. New Light (13) 59

Valeur : 29 Rapidement dans le groupe de tête, a bien tenu sa partie jusqu'au bout, ne perdant le second accessit que dans les cinquante derniers mètres.

► **STRASBOURG 22 mars 26. (Très souple) Plat (3) - Handicap (+26) - 1ère ép. - 19.200€ - 1550m - Cde à d. - 14 pts**

1. Haza (5) 61 1'37"32
2. Maavah (8) 53 Tête
3. Canet de Salars (6) p. 59,5
7. DAKOTA GIRL (2) 55
 (B. Flandrin 10/1)
12. Gracia (13) 53,5

Valeur : 29 Attentiste à mi-peloton, côté corde, a conclu correctement en dedans, sans inquiéter les premiers.

► **MARSEILLE-VIVAUD 16 févr. 26. (PSF) Plat (4) - Handicap - Récl. - 12.500€ - 1500m - Cde à g. - 7 pts**
1. DAKOTA GIRL (3) 57,5 1'31"50
 (B. Flandrin 7.4/1)
 2. Masindhal (1) 59 1/2

Valeur : 29 Animatrice de l'épreuve, a versé sur sa droite à la sortie du tournant final, puis s'est bien ressaisie et a réussi à dominer la situation, concluant contre la lice extérieure.

7 NEW LIGHT 60
 20j 10p(25)9p8p1p8p2p5p
 Jockey : G. Trolley de Prevaux
 Entraîneur : V. Zimmer

► **STRASBOURG 18 avr. 26. (Bon souple) Plat (4) - Handicap (+31) - 16.300€ - 1550m - Cde à d. - 16 pts**

1. Best Looking (8) Δ 61 1'34"93
2. Maavah (2) 58 1 1/2
5. Dakota Girl (12) 60
6. Canet de Salars (5) p. 61
10. NEW LIGHT (13) 59
 (Mlle A. Molins 28/1)

Valeur : 29,5 En cinquième épaisseur, le nez au vent au milieu du tournant final, à fianco de peloton, a conclu correctement, mais en retrait des premiers.

► **VITTEL 27 août 25. (Très souple) Plat (4) - Handicap - 14.600€ - 1600m - Cde à d. - 11 pts**

1. Glance of Stars (8) 56 1'44"05
 2. Bozzo (10) 56 1/2
5. Canet de Salars (5) p. 56
9. NEW LIGHT (3) 59
 (L. Boisseau 16/1)

Valeur : 31 En position d'attente parmi les derniers, n'a pu se rapprocher efficacement.

► **VITTEL 12 août 25. (Bon souple) Plat (4) - Handicap (+31) - 15.400€ - 1300m - Cde à d. - 13 pts**

1. Coolmeen Royal (13) 61 1'15"17
 2. Andartis (4) 59 Tête
4. Maavah (6) 59,5
5. Canet de Salars (7) p. 60
8. NEW LIGHT (12) 62,5
 (H. Journiac 5.5/1)

Valeur : 31 Vite à l'arrière-garde, en troisième épaisseur, le nez au vent, n'a jamais pu se rapprocher utilement après avoir été lancé à l'extérieur dans la ligne droite.

8 WHAT ELSE CHOP p. 59
 12j 11p13p10p8p2p2p9p
 Jockey : C. Grosbois
 Entraîneur : J. Parize

► **PARISLONGCHAMP 26 avr. 26. (Bon) Plat (4) - Handicap - 2e poteau - 14.600€ - 1600m - Cde à d. - 12 pts**

1. Atlantic Ways (4) 54,5 1'35"13
 2. Burning Heart (2) 57 Tête
11. WHAT ELSE CHOP (10) p. 56,5
 (Mlle A. Molins 30/1)

Valeur : 29 Huitième d'un peloton étiré dans le tournant, n'a pu progresser dans la ligne droite.

► **MARSEILLE-BORÉLY 3 avr. 26. (Bon) Plat (4) - Handicap (+31) - 1ère ép. - 16.300€ - 1700m - Cde à g. - 14 pts**

1. Merci Elie (3) 60,5 1'45"84
 2. Chop Val (12) 60 1 1/4
13. WHAT ELSE CHOP (9) p. 59
 (Mlle A. Molins 12/1)

Valeur : 29,5 Attentiste à l'arrière-garde, n'a jamais pu se rapprocher utilement.

► **SAINT-CLOUD 24 mars 26. (Bon souple) Plat (3) - Handicap (+24,5) - 2e ép. - 25.900€ - 1600m - Cde à g. - 11 pts**

1. Trophane (1) 59 1'41"67
 2. Lisippo (11) 58 Tête
10. WHAT ELSE CHOP (8) p. 54,5
 (A. Madamet 15/1)

Valeur : 30 N'a pas été dangereux.

9 GRACIA 57,5
 12j 6p12p(25)8p5p6p8p3p
 Jockey : C. Carboni
 Entraîneur : K. Kerekes

► **NANCY 26 avr. 26. (Souple) Plat (4) - Gentlemen-riders et cavalières - Handicap - Récl. - 12.500€ - 2000m - Cde à d. - 6 pts**

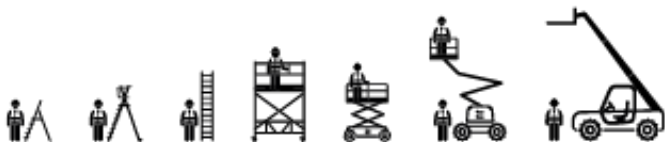
1. Moro (5) 71 2'03"71
 2. Lepard (3) 71,5 6 1/2
6. GRACIA (1) 60,5
 (Mme Z. Pancsik 12/1)



**STRASBOURG NORD | SUD
 METZ | MULHOUSE**

DiSTEL
 POUR ÊTRE À LA HAUTEUR

- Location & Vente d'accès en hauteur
- Organisme de Formation & de Vérification
- Réglementation



sonance
AUDITION

ET SI VOUS TESTIEZ VOTRE AUDITION?

Bilan audifit OFFERT

+

Essai 30 jours GRATUIT

Essayez gratuitement et sans engagement les aides auditives dernière génération

Phonak Audéo Sphere™, l'aide auditive équipée de l'intelligence artificielle, rechargeable et connectée!

PHONAK AUDEO SPHERE

VOTRE CHARGEUR OFFERT

Trouvez le centre Sonance le plus proche de chez vous :

STRASBOURG 03 90 23 60 12 **HOERDT** 03 74 47 04 40 **ROBERTSAU** 03 88 61 03 77

1. Bilan à but non médical 2. Essai sur prescription 3. Offre pour l'achat d'un appareil de classe II, hors réseau Sanédia, voir conditions en centre. 2026/03 Crédit photo: Phonak. Phonak Audéo I Sphere. Les aides auditives ont pour fonction d'amplifier les sons et de les transmettre dans l'oreille, afin de compenser une perte auditive. Ces dispositifs médicaux sont des produits de santé réglementés qui portent, au titre de cette réglementation, le marquage CE. Sonance Audition Strasbourg - RCS 848 943 759 Strasbourg.

Valeur : 28 Vite à proximité de l'amateur Kamino, a négocié le tournant final en épaisseur, puis a cédé dans la ligne droite.

► **STRASBOURG 22 mars 26.** (Très souple) Plat (3) - Handicap (+26) - 1ère ép. - 19.200€ - 1550m - Cde à d. - 14 pts

1. Hazza (5)	61	1'37"32
2. Maavah (8)	53	Tête
3. Canet de Salars (6)	59,5	
7. Dakota Girl (2)	55	
12. GRACIA (13)	53,5	

(G. Meury 100/1)
Valeur : 29 Après avoir fermé la marche, n'a joué aucun rôle.

► **DEAUVILLE 1 nov. 25.** (PSF) Plat - Récl. - 22.100€ - 1300m - Cde à d. - 9 pts

1. Source Code (3)	57,5	1'17"60
2. Breizhy Boy (6)	Δ	55,5 1/4
8. GRACIA (5)	56	

(A. Hamelin 14/1)
A mené sans aller vite, puis débordée par Breizhy Boy au début de la ligne droite, a été rapidement dominée.

10 BATESCA Δp 58,5

16j 4p8p3p11p12p11p8p
Jockey : A. Hamelin
Entraîneur : J. Parizez

► **CHANTILLY 22 avr. 26.** (Bon) Plat (3) - Handicap (+27) - 22.100€ - 1400m - Cde à d. - 13 pts

1. Zakosha (14)	60,5	1'25"87
2. Romance Marine (11)	57,5	Tête
4. BATESCA (5)	Δp	54,5

(A. Hamelin 17/1)
9. Alyaqui (16) Δp 59
Valeur : 27,5 Sur une quatrième ligne, côté corde, s'est bien allongée tout au long de la ligne droite et a résisté jusqu'au bout au bon retour de Tantomille.

► **DEAUVILLE 8 avr. 26.** (PSF) Plat (3) - Handicap (+31) - 1ère ép. - 21.100€ - 1400m - Cde à d. - 12 pts

1. Itaewon (9)	54,5	1'23"55
2. El Kraken (3)	Δp	60 1
8. BATESCA (7)	Δp	58,5

(A. Hamelin 8/1)
9. Grey Belle (2) Δp 57,5
Valeur : 27,5 Sur une quatrième ligne, côté corde, a dû ronger son frein jusqu'à mi-ligne droite, mais n'a ensuite pu vraiment changer de vitesse.

► **CHANTILLY 26 mars 26.** (PSF) Plat (3) - Handicap (+29) - 3e ép. - 21.100€ - 1400m - Cde à d. - 15 pts

1. Hayejohn (10)	56	1'25"39
2. Eternitys Grey (3)	59,5	3/4
3. BATESCA (11)	Δp	56,5

(A. Hamelin 7/1)
5. Grey Belle (4) Δp 56
Valeur : 27,5 A l'arrière dans le tournant, a progressé en pleine piste mais contrainte de temporiser à mi-ligne droite, a pu se décaler à la distance et a fait un très bel effort final.

11 SON VIDA Δp 58,5

29j 7p5p8p13p(25)2p9p10p
Jockey : P. Bazire
Entraîneur : F.-X. Weissmeier

► **MOULINS 9 avr. 26.** (Souple) Plat (4) - Handicap - 12.800€ - 1400m - Cde à d. - 10 pts

1. Bell Song (3)	Δ	56,5 1'31"80
2. Fernando (7)	Δp	53,5 3/4
7. SON VIDA (6)	Δp	52,5

(G. Meury 4/1)
Valeur : 27,5 Vite en deuxième position, a lutté jusqu'à cent mètres du poteau avant de subir plusieurs attaques.

► **CHANTILLY 23 mars 26.** (PSF) Plat (4) - Handicap - Récl. - 15.400€ - 1600m - Cde à d. - 11 pts

1. Showpower (4)	56,5	1'38"81
2. Mr Filerin (8)	56	1/4
5. SON VIDA (1)	57,5	

(C. Soumillon 20/1)
8. Likethewind (11) 52,5

Valeur : 27,5 Sur une troisième ligne à la corde dans le tournant, a progressé à mi-ligne droite et a fait un assez bon effort sans pouvoir espérer mieux.

► **LYON-LA SOIE 2 mars 26.** (PSF) Plat (4) - Handicap (+31) - 1ère ép. - 16.300€ - 1800m - Cde à d. - 11 pts

1. Sir Walter (4)	61,5	1'52"49
2. Best Shalaa (8)	57	3/4
8. SON VIDA (11)	59,5	

(A. Orani 13/1)
10. Les Diggers (2) Δp 60,5
Valeur : 28,5 Bien placée, en léger retrait de l'amatrice Les Diggers, s'est annoncée en dedans à deux cents mètres du but, mais n'a pu changer de vitesse et a été dominée.

12 MAAVAH Δp 56,5

20j 2p2p7p9p(25)3p11p12p
Jockey : Mlle F. Valle Skar
Entraîneur : S. Schleppei

► **STRASBOURG 18 avr. 26.** (Bon souple) Plat (4) - Handicap (+31) - 16.300€ - 1550m - Cde à d. - 16 pts

1. Best Looking (8)	Δ	61 1'34"93
2. MAAVAH (2)	58	1/2
5. Dakota Girl (12)	60	
6. Canet de Salars (5)	61	
10. New Light (13)	59	

Valeur : 27 Amateur le long de la corde, a pris la mesure de Canet de Salars après la distance, mais n'a rien pu faire ensuite face à l'attaque de Best Looking.

► **STRASBOURG 22 mars 26.** (Très souple) Plat (3) - Handicap (+26) - 1ère ép. - 19.200€ - 1550m - Cde à d. - 14 pts

1. Hazza (5)	61	1'37"32
2. MAAVAH (8)	53	Tête
3. Canet de Salars (6)	59,5	
7. Dakota Girl (2)	55	
12. Gracia (13)	53,5	

Valeur : 27 Vite aux avant-postes, a pris la mesure de l'amateur, Canet de Salars, à la distance, puis a fait illusion, avant de subir le rush d'Hazza aux abords du poteau.

► **CHANTILLY 19 fév. 26.** (PSF) Plat (3) - Handicap (+29,5) - 2e ép. - 22.100€ - 1300m - Cde à d. - 16 pts

1. Lilas Trézy (2)	56,5	1'17"05
2. Noce d'Or (10)	Δp	59 Tête
7. MAAVAH (15)	55,5	

(Mlle F. Valle Skar 50/1)
Valeur : 27,5 Vite en bon rang, mais en quatrième épaisseur dans le tournant, a néanmoins suivi le mouvement et a accéléré en pleine piste, luttant pour un accessit avant de coincer à la fin.

13 LIKETHEWIND 57,5

22j 10p8p11p(25)5p3p1p12p
Jockey : E. Hardouin
Entraîneur : J.-P. Carvalho

► **PARISLONGCHAMP 16 avr. 26.** (Bon souple) Plat (3) - Handicap (+31) - 1ère ép. - 2e poteau - 21.100€ - 1400m - Cde à d. - 13 pts

1. Grignette (4)	57	1'21"01
2. Four Four Four (13)	57	1/2
10. LIKETHEWIND (8)	57	

(M. Calbrix 58/1)
Valeur : 27,5 Patient dans le wagon de la troisième épaisseur, a tenté de se rapprocher à mi-ligne droite, en vain, et a fini à son rythme en retrait.

► **CHANTILLY 23 mars 26.** (PSF) Plat (4) - Handicap - Récl. - 15.400€ - 1600m - Cde à d. - 11 pts

1. Showpower (4)	56,5	1'38"81
2. Mr Filerin (8)	56	1/4
5. Son Vida (1)	57,5	
8. LIKETHEWIND (11)	52,5	

(M. Calbrix 60/1)

Valeur : 28 Vite en dehors de l'amateur Briot, a été dominée à mi-ligne droite.

► **CHANTILLY 5 fév. 26.** (PSF) Plat (3) - Handicap (+29,5) - 2e ép. - 22.100€ - 1600m - Cde à d. - 15 pts

1. Speedy Green (13)	57	1'38"49
2. Modern Spirit (4)	59,5	1 1/2
11. LIKETHEWIND (7)	56	

(M. Calbrix 21/1)
Valeur : 28 Attentiste à l'arrière-garde, s'est un peu rapprochée dans les cent cinquante derniers mètres, sans être dangereuse.

14 GREY BELLE Δp 55,5

15j 14p9p5p11p14p5p(25)3p
Jockey : G. Sias
Entraîneur : B. Bossert

► **PARISLONGCHAMP 23 avr. 26.** (Bon souple) Plat (3) - Handicap (+31) - 1ère ép. - 21.100€ - 1600m - Cde à d. - 15 pts

1. Le Corsaire (8)	56,5	1'39"84
2. Nootka Bay (2)	60	Tête
14. GREY BELLE (10)	Δp	56,5

(T. Piccone 42/1)
Valeur : 25,5 N'a pas été dangereuse.

► **DEAUVILLE 8 avr. 26.** (PSF) Plat (3) - Handicap (+31) - 1ère ép. - 21.100€ - 1400m - Cde à d. - 12 pts

1. Itaewon (9)	54,5	1'23"55
2. El Kraken (3)	Δp	60 1
8. Batesca (7)	Δp	58,5
9. GREY BELLE (2)	Δp	57,5

(T. Piccone 25/1)
Valeur : 26,5 Sur une troisième ligne, côté corde, a été contrariée par Antico qui reculait à mi-ligne droite, mais n'a ensuite pu se relancer ensuite.

► **CHANTILLY 26 mars 26.** (PSF) Plat (3) - Handicap (+29) - 3e ép. - 21.100€ - 1400m - Cde à d. - 15 pts

1. Hayejohn (10)	56	1'25"39
2. Eternitys Grey (3)	59,5	3/4
3. Batesca (11)	Δp	56,5
5. GREY BELLE (4)	Δp	56

(T. Piccone 32/1)
Valeur : 27 Vite derrière les animateurs à la corde, a suivi le mouvement le long du rail et à la lutte pour la victoire à la distance, s'est bien défendue mais a dû s'incliner pour finir.

15 WILMOT Δp 53,5

7j 4p5p2p5p(25)13p4p11p
Jockey : Mlle P. Cheyer
Entraîneur : M. Weyer

► **WISSEMBOURG 1 mai 26.** (Bon) Plat (4) - Handicap (+35) - 12.000€ - 1350m - Cde à g. - 14 pts

1. Topinambur (9)	54	1'20"30
2. Kaousaki (2)	Δp	56,5 2 1/2
4. WILMOT (8)	Δp	57,5

(Mlle P. Cheyer)
Valeur : 24 Au sein du peloton et pas des plus heureux dans le tournant final après une chute, a bien conclu en dedans, échouant de peu pour une place.

► **WISSEMBOURG 12 avr. 26.** (Bon) Plat (4) - Handicap (+36) - 12.000€ - 1350m - Cde à g. - 8 pts

1. Why Chope (1)	58,5	1'22"67
2. Clemenza (8)	Δp	54 3 1/2
5. WILMOT (5)	Δp	60

(B. Flandrin)
Valeur : 24 Brillant dans la seconde moitié du peloton, est venu de loin conclure honorablement.

► **STRASBOURG 22 mars 26.** (Très souple) Plat (4) - Handicap (+33,5) - 2e ép. - 15.400€ - 1550m - Cde à d. - 14 pts

1. Kaleocreek (14)	57	1'37"83
2. WILMOT (3)	57,5	1/2

(A. Hamelin 8,8/1)
Valeur : 24 Bien placé côté corde, a attaqué l'amateur Maya Chop, à mi-ligne droite, puis lui a pris l'avantage, avant d'être rejoint et dominé par Kaleocreek pour finir.

16 WETTERKOPF 51

108j 2p(25)8p7p9p11p6p11p
Jockey : Mlle L. Grosso
Entraîneur : M. Weber

► **CAGNES-SUR-MER 20 janv. 26.** (PSF) Plat (4) - Jeunes Jockeys et apprentis - Handicap (+35,5) - 16.300€ - 1600m - Cde à g. - 10 pts

1. On Y Va (3)	53	1'35"97
2. WETTERKOPF (7)	56	2 1/2

(Mlle L. Gallo 21/1)
Valeur : 22 En embuscade des animateurs, s'est décalé vers l'extérieur à mi-ligne droite puis a donné un bon coup de reins, ajustant Agri, sans mettre en doute la supériorité du lauréat.

► **DEAUVILLE 13 déc. 25.** (PSF) Plat - Handicap (+35) - 4e ép. - 16.500€ - 1400m - Cde à d. - 13 pts

1. Hall of Fame (3)	Δp	60 1'23"10
2. Une Fragrance (1)	56,5	1 1/2
8. WETTERKOPF (4)	57,5	

(T. Trullier 12/1)
Valeur : 22,5 Bien placé côté corde, a tenté de conserver le second accessit à mi-ligne droite, avant d'être débordé et de céder pour finir.

► **LYON-LA SOIE 17 nov. 25.** (PSF) Plat - Handicap (+30) - 16.300€ - 1800m - Cde à d. - 10 pts

1. Rigolettos (4)	61	1'53"10
2. Zenbati (8)	59	1
7. WETTERKOPF (11)	53,5	

(B. Flandrin 67/1)
Valeur : 23 Amateur, a subi les assauts dans la ligne droite, puis est rentré dans le rang progressivement.

5. course

Prix Race and Care
NOTRE SELECTION
3-1-2-10-6-11

1 SYDNEY SUNSET Δp 60

45j 12p13p4p(25)3p7p3p3p
Jockey : P. Bazire
Entraîneur : Mlle V. Head

► **SAINT-CLOUD 24 mars 26.** (Bon souple) Plat - Handicap (+24) - 1ère ép. - 24.000€ - 1600m - Cde à g. - 14 pts

1. Howitzer (12)	57	1'42"78
2. Ingeborg (6)	60	1/2
12. SYDNEY SUNSET (7)	59	

(M. Barzalona 16/1)
Valeur : 35,5 Tendu dans le dernier tiers du peloton pour sortir du tournant final, n'a donné aucun espoir à ses preneurs, cédant rapidement.

► **SAINT-CLOUD 5 mars 26.** (Très souple) Plat - Handicap (+23) - 1ère ép. - 24.000€ - 1600m - Cde à g. - 14 pts

1. Alexander Maximus (5)	58,5	1'44"08
2. Exquise Italienne (12)	58,5	3/4
13. SYDNEY SUNSET (9)	58,5	

(S. Pasquier 3,8/1)
Valeur : 35,5 Tendu dans le dernier tiers du peloton pour sortir du tournant final, n'a donné aucun espoir à ses preneurs, cédant rapidement.

► **CHANTILLY 25 fév. 26.** (PSF) Plat - 24.700€ - 1600m - Cde à d. - 10 pts

1. Lord Clover (6)	56,5	1'36"77
2. Magnus (4)	Δp	58 6 1/2
4. SYDNEY SUNSET (3)	58	

(S. Pasquier 14/1)
Valeur : 36 Amateur, a débordé par Magnus à mi-ligne droite, mais s'est montré très accrocheur, et n'a perdu la troisième place qu'à la fin.

2 EL VEGAS Δp 59,5

28j 2p4p6p5p6p7p(25)6p
Jockey : G. Trolley de Prevaux
Entraîneur : M.-F. Weissmeier

► **SAINT-CLOUD 10 avr. 26.** (Bon souple) Plat - Jeunes Jockeys et apprentis - Récl. - 18.200€ - 1400m - Cde à g. - 9 pts

1. Nashoba (2)	55	1'30"54
2. EL VEGAS (3)	55	1 1/2

(G. Sias 9/1)
Valeur : 33,5 A patienté en bon rang à la corde (un peu brillant), puis a accéléré le long du rail et a tenté en vain de menacer Nashoba à la distance et a su contrer Rubenesque à la fin.

► **NANTES 31 mars 26.** (Bon souple) Plat - Récl. - 11.500€ - 1400m - Cde à g. - 10 pts

1. Vanina Runaway (4)	Δ	56,5 1'26"23
2. Leha (9)	56,5	2
4. EL VEGAS (5)	58	

(P. Remoué 3,5/1)
Valeur : 35 Moyennement sorti des stalles, se retrouvant à l'arrière-garde, n'a pas mal terminé pour se classer quatrième.

► **LE MANS 4 mars 26.** (Collant) Plat (2) - 20.100€ - 1600m - Cde à g. - 7 pts

1. Moonlabel (5)	55,5	1'38"85
2. Indifférente (3)	55,5	1
6. EL VEGAS (7)	57	

(A. Madamet 16/1)
Valeur : 35,5 Amateur, a été dominé par Indifférente à mi-ligne droite, puis a nettement faibli.

3 STANDBY Δp 59

19j 1p(25)7p9p
Jockey : T. Trullier
Entraîneur : H.-F. Devin

► **SABLÉ-SUR-SARTHE 19 avr. 26.** (Bon) Plat (3) - 9.500€ - 1650m - Cde à g. - 13 pts

1. STANDBY (9)	Δp	54,5 1'39"56
2. Felini (5)	57	3

En embuscade à proximité des concurrents de tête, est venue librement prendre l'avantage à la sortie du tournant final, et a rapidement affiché une nette supériorité.

► **CHANTILLY 8 nov. 25.** (PSF) Plat (3) - 27.400€ - 1600m - Cde à d. - 13 pts

1. Alma Mater (5)	58	1'37"76
2. Sangomar (1)	58	1
7. STANDBY (3)	Δ	58

(C. Soumillon 4,8/1)
Vite au sein du peloton, un peu brillante au début, est venue à quatre cents mètres du but en pleine piste et a tenté de se rapprocher mais a coïncé dès la distance.

► **SAINT-CLOUD 9 oct. 25.** (Très souple) Plat (3) - 27.400€ - 1500m - Cde à g. - 14 pts

1. Branche de Medics (4)	58	1'39"09
2. Syntra (14)	Δ	58 Tête
9. STANDBY (3)	Δ	58

(A. Pouchin 4/1)
A galopé sur une troisième ligne, puis a tenté de progresser au centre dans la ligne droite sans avoir les coudées franches, ne pouvant se relancer.

4 HELLO VEGA 58

12j 1p9p(25)12p9p
Jockey : C. Grosbois
Entraîneur : Mlle A. Budka

► **NANCY 26 avr. 26.** (Souple) Plat - Récl. - 11.500€ - 1400m - Cde à d. - 9 pts

1. HELLO VEGA (9)	54,5	1'25"58
2. Scaletta (3)	56,5	3

(C. Grosbois 22/1)
En embuscade derrière l'amatrice Scaletta, a pris la mesure de sa rivale à la distance, puis a triomphé sûrement.

RUFFENACH
by BOIS & JARDINS
La qualité pour tous.

Un vrai partenaire
de tous les jours
à deux pas de chez vous !

MATERIELS A BATTERIE

MATERIELS D'ENTRETIEN DE VOS JARDINS

REMORQUES

34 a rue Principale
67480 ROPPENHEIM

5 rue des Chênes
67670 MOMMENHEIM

contact@ruffenach.fr
www.ruffenach.fr

► **ARGENTAN 9 avr. 26.** (Bon soufle) Plat - Récl. - 11.500€ - 2500m - Cde à d. - 9 pts
1. Red Moon (4) 54,5 2'49"30
2. First Lady Star (8) 56,5 2 1/2
9. HELLO VEGA (1) Δ 56,5
(T. Bachelot 14/1)

Sur un troisième rideau, côté corde, était sollicitée dans le tournant, avant qu'elle ne cède complètement à trois cents mètres du but.

► **DEAUVILLE 2 nov. 25.** (PSF) Plat - 27.400€ - 1300m - Cde à d. - 13 pts
1. Miss Chiquita (10) 58 1'18"04
2. Mélusine du Houley (12) 58 1/2
12. HELLO VEGA (8) 58
(M. Grandin 49/1)

Attentiste à l'arrière du peloton n'a pu se rapprocher dans la ligne droite.

5 CHARMING CÉCILIA 57,5
16j 4p6p5p6p4p(25)2p6p
Jockey : E. Corallo
Entraîneur : M. Krebs

► **CHANTILLY 22 avr. 26.** (Bon) Plat - Récl. - 22.100€ - 1600m - Cde à d. - 10 pts
1. Mémie Toi (3) ⊕ 59 1'38"39
2. Santa Luzia (5) 56 4 1/2
4. CHARMING CÉCILIA (9) 56
(H. Boutin 25/1)

7. Asprila (2) 56
Valeur : 32,5 Dans le dernier tiers du peloton, cachée, a fait un effort courageux tout au long de la ligne droite et est venue s'emparer de la quatrième place à cent mètres du but.

► **CHANTILLY 30 mars 26.** (PSF) Plat - Handicap (+27) - 2e ép. - 26.900€ - 1900m - Cde à d. - 13 pts
1. Nazgul Blou (4) 54,5 2'00"11
2. Siska (7) 59 2
6. CHARMING CÉCILIA (12) 60
(C. Soumillon 31/1)

Valeur : 33 Derrière les premiers dans le tournant, en troisième épaisseur, a progressé en pleine piste et a tenté de lutter pour une bonne place jusqu'à la distance, puis a fini courageusement.

► **CHANTILLY 12 mars 26.** (PSF) Plat - Récl. - 22.100€ - 1600m - Cde à d. - 13 pts
1. Charly (3) 61 1'39"74
2. La Maritza (4) 54,5 8
4. Asprila (5) 55
5. CHARMING CÉCILIA (11) 56
(M. Grandin 9/1)

Valeur : 34 Attentiste en retrait, a progressé en pleine piste dans la ligne droite et n'a pas mal terminé.

6 RED SCOTCH 56
18j 12p3p3p5p2p(25)4p6p
Jockey : M. Protti
Entraîneur : H.-A. Pantall

► **FONTAINEBLEAU 20 avr. 26.** (Bon soufle) Plat - Handicap (+28) - 24.000€ - 1600m - Cde à g. - 12 pts
1. Waterfall Blues (3) Δ 58,5 1'40"16
2. Divo (2) 61 Tête
12. RED SCOTCH (5) 60
(T. Piccone 7/5/1)

Valeur : 32 Vite en bon rang, a été rapidement dominé dans la ligne droite.

► **LE MANS 20 mars 26.** (Souple) Plat - 19.200€ - 1600m - Cde à g. - 9 pts
1. Jabracadabra (8) 56,5 1'38"97
2. Mister Charmes (4) Δ 56 10
3. RED SCOTCH (9) 58
(T. Piccone 5/5/1)

Valeur : 32 Attentiste, puis rapproché en troisième épaisseur dans le tournant, a bien accéléré tout au long de la ligne droite, tout en échouant de peu pour le premier accessit.

► **CHANTILLY 20 févr. 26.** (PSF) Plat - Handicap (+23) - 24.000€ - 1900m - Cde à d. - 13 pts
1. Light of Thunder (12) ⊕ 54,5 1'57"88
2. Siska (13) 55 1
3. RED SCOTCH (5) 55
(T. Trullier 4/5/1)

Valeur : 32 Derrière les amateurs dans le tournant, a accéléré au centre dans la ligne droite, puis a fait un bon effort sans inquiéter les deux premiers et s'est assuré la troisième place.

7 SANTA LUZIA b 57
16j 2p5p(25)7p12p1p5p
Jockey : E. Hardouin
Entraîneur : M. Pitart

► **CHANTILLY 22 avr. 26.** (Bon) Plat - Récl. - 22.100€ - 1600m - Cde à d. - 10 pts
1. Mémie Toi (3) ⊕ 59 1'38"39
2. Santa Luzia (5) 56 4 1/2
(T. Piccone 14/1)
4. Charming Cécilia (9) 56
7. Asprila (2) 56

Valeur : 31 Dans le sillage de l'animatrice, Tchikita, est venue à la hauteur de cette dernière à l'entrée de la ligne droite, puis a fait illusion, avant que Mémie Toi ne la laisse sur place.

► **MOULINS 9 avr. 26.** (Souple) Plat - Handicap (+28) - 19.200€ - 1400m - Cde à d. - 13 pts
1. Tchikita (13) 56 1'31"10
2. Nadir (12) 60,5 Enc
5. SANTA LUZIA (10) 57
(V. Dupont 50/1)

Valeur : 31,5 Au sein du peloton, mais en troisième épaisseur, le nez au vent, s'est correctement comportée jusqu'au bout, tout en devant se contenter d'une nette cinquième place.

► **FONTAINEBLEAU 3 nov. 25.** (Très soufle) Plat - Récl. - 18.200€ - 1200m - LD - 8 pts
1. Asenseofserenity (2) ⊕ 58 1'09"88
2. Pépier (7) 59 Enc
7. SANTA LUZIA (4) 55,5
(E. PUILLET-Roda 8/5/1)

Valeur : 33 Attentiste à l'arrière-garde, n'a pu se montrer dangereuse.

3 ASPRILA b 56
16j 7p2p4p3p2p(25)8p
Jockey : G. Sias
Entraîneur : M. Krebs

► **CHANTILLY 22 avr. 26.** (Bon) Plat - Récl. - 22.100€ - 1600m - Cde à d. - 10 pts
1. Mémie Toi (3) ⊕ 59 1'38"39
2. Santa Luzia (5) 56 4 1/2
4. Charming Cécilia (9) 56
7. ASPRILA (2) 56
(M. Grandin 9/1)

Valeur : 31 Au cœur du peloton, n'a pu suivre l'accélération des premiers à l'entrée de la ligne droite et a fini à son rythme en léger retrait.

► **LYON-LA SOIE 21 mars 26.** (PSF) Plat (3) - Handicap - 13.700€ - 1800m - Cde à d. - 13 pts
1. Merveille (5) 55,5 1'54"30
2. ASPRILA (2) 55,5 Enc
(H. Boutin 8/1)

Valeur : 31 Au contact de l'animatrice Two Nijinsky Cen, a pris l'ascendant à deux cents mètres du poteau, puis a fait illusion avant de subir l'assaut de Merveille près du but.

► **CHANTILLY 12 mars 26.** (PSF) Plat - Récl. - 22.100€ - 1600m - Cde à d. - 13 pts
1. Charly (3) 61 1'39"74
2. La Maritza (4) 54,5 8
4. ASPRILA (5) 55
(T. Piccone 9/1)
5. Charming Cécilia (11) 56

Valeur : 31 Vite au avant-postes, et avec Charly encore à mi-ligne droite, n'a pu suivre son démarrage et encore deuxième à cent mètres du but, a perdu la troisième place à la fin.

9 CHARMING CAT 54,5
34j 1p2p9p2p9p(25)5p
Jockey : A. Madamet
Entraîneur : G. Batistic

► **LE CROISÉ-LAROCHE 4 avr. 26.** (Souple) Plat (4) - Récl. - 11.500€ - 1100m - Cde à g. - 14 pts
1. CHARMING CAT (1) 56 1'09"33
(H. Boutin 1.8/1)

2. Miss Apres (14) 54 Enc
Valeur : 28,5 Derrière le groupe de tête dans le tournant, a suivi le mouvement avant de changer de ligne à la distance, puis s'est faufilé et a fourni un bel effort et s'est montré le plus fort à la fin.

► **LE CROISÉ-LAROCHE 20 mars 26.** (Bon soufle) Plat - Handicap (+28) - 19.200€ - 1400m - Cde à g. - 11 pts
1. Niouinonin (5) 51 1'08"
2. CHARMING CAT (9) 56,5 Cléte
(H. Boutin 9/1)

Valeur : 28,5 A galopé sur une troisième ligne, puis a progressé au centre dans la ligne droite et a bien accéléré à la distance pour revenir sur Niouinonin mais n'a pu le remonter à la fin.

► **FONTAINEBLEAU 6 mars 26.** (Souple) Plat - Handicap (+23) - 24.000€ - 1200m - LD - 14 pts
1. Gouffes de Dieu (2) 56,5 1'08"42
2. Tinmander (4) 56 3/4
9. CHARMING CAT (3) 51
(Mlle D. Santiago 13/1)

Valeur : 29,5 Attentiste en retrait, a progressé côté corde dans les deux cents derniers mètres, relaisant du terrain mais sans pouvoir se montrer menaçant.

10 ANGEL DREAMER Δ b 53
78j 9p7p9p(25)3p3p8p
Jockey : Mlle L. Grosso
Entraîneur : J. Bossert

► **CHANTILLY 19 févr. 26.** (PSF) Plat - Handicap (+30) - 2e ép. - 24.000€ - 1400m - Cde à d. - 13 pts
1. Artemisie (11) 60 1'27"10
2. Arken (6) 58 3/4
3. Everose (5) 57
9. ANGEL DREAMER (13) Δ 60
(L. Boisseau 14/1)

Valeur : 30 Dernier dans le tournant, est venu en pleine piste dans la ligne droite et a fait un effort très correct pour finir, luttant en vain pour la sixième place à la fin.

► **DEAUVILLE 29 janv. 26.** (PSF) Plat - 24.700€ - 1300m - Cde à d. - 10 pts
1. Alhaeba (4) ⊕ 58 1'18"65
2. Kalkara (7) 58 3/4
7. ANGEL DREAMER (6) Δ 58
(L. Boisseau 30/1)

Valeur : Patient au cœur du peloton, n'a pu accélérer dans la ligne droite.

► **CHANTILLY 10 janv. 26.** (PSF) Plat - 24.700€ - 1600m - Cde à d. - 11 pts
1. Bocca Al Lupo (7) 58 1'38"80
2. Hello Jo (5) 58 1 1/4
9. ANGEL DREAMER (3) 55,5
(A. Vilchien 17/1)

Valeur : En tête dans le tournant, a été débordé à quatre cents mètres du but et a cédé.

11 EVEROSE 51,5
19j 3p1p6p3p5p8p(25)6p
Jockey : Mlle F. Valle Skar
Entraîneur : A. Botti

► **SABLÉ-SUR-SARTHE 19 avr. 26.** (Bon) Plat - Jeunes Jockeys et apprentis - Récl. - 8.000€ - 1650m - Cde à g. - 10 pts
1. Rose Prairie (5) 54 1'39"92
2. Darya (8) 54 1/2
3. EVEROSE (4) 54
(C. Carboni)

Valeur : 27 Après avoir galopé à trois quart de l'animatrice Fasoldota, a porté son attaque à la sortie du tournant final, luttant vaillamment, et concédant la deuxième place tout à la fin.

► **NORT-SUR-ERDRE 5 avr. 26.** (Bon) Plat - Récl. - 8.000€ - 1800m - Cde à g. - 9 pts
1. EVEROSE (7) 55,5 1'55"48
(G. Sias 1.3/1)

2. Benoly Fal (2) 56,5 1/4
Valeur : 27 A rejoint l'animatrice, Benoly Fal, dans le premier tournant, puis l'a dominée tout à la fin, à l'issue d'une longue explication.

► **SAINT-CLOUD 5 mars 26.** (Très souple) Plat - Handicap (+27) - 2e ép. - 20.200€ - 1600m - Cde à g. - 14 pts
1. Squire d'Anvers (1) 60 1'43"63
2. L'Alta Rocca (2) 58,5 3 1/2
6. EVEROSE (4) 54
(R. Mangione 18/1)

Valeur : 27 Attentiste à mi-peloton, a rétrogradé à la sortie du tournant final, puis est revenue conclure correctement en dehors, sans être dangereuse.

6. course

Prix du Haut Koenigsbourg
NOTRE SÉLECTION
9-2-10-5-6-11

1 MIRACLE DECIERGUES Δ b 67
26j 3hAh8hAh4h(25)5hAh
Jockey : T. Servier
Entraîneur : Mme G. Menato

► **WISSEMBOURG 12 avr. 26.** (Bon) Haies - 14.000€ - 3400m - Cde à g. - 8 pts
1. Eh Man 67 4'04"05
2. Proverbial 65 1
3. MIRACLE DECIERGUES 70
(T. Servier)

6. My Lord D Athon 64

Valeur : 48 Animateur, n'a pu répondre à l'accélération du duo de tête entre les deux derniers haies, puis a conservé, de peu, la troisième place, en retrait.

► **COMPIÈGNE 1 avr. 26.** (Très souple) Haies - Récl. - 25.000€ - 3400m - Cde à g. - 11 pts
1. Kiwanuka du Mathan 70 4'18"65
2. Roman Skies 69 Enc
A. MIRACLE DECIERGUES 67
(B. Le Clerc 64/1)

Valeur : 49 Vite dans le groupe de tête, a commis une faute à la deuxième haie de la ligne d'en face, perdant des rangs, puis a été arrêté devant l'avant-dernière haie.

► **ARGENTAN 6 mars 26.** (Souple) Haies - Handicap (+16) - 26.000€ - 3600m - Cde à d. - 12 pts
1. Raffles Princess 67,5 4'28"70
2. Heart And Soul 68 3
8. MIRACLE DECIERGUES 66,5
(B. Le Clerc 23/1)

Valeur : 50,5 N'a joué aucun rôle.

2 MARIUS b 70
20j 2hAh(25)7h5hAh5p7p
Jockey : D. Ubeda
Entraîneur : A. Acker

► **STRASBOURG 18 avr. 26.** (Très souple) Haies (3) - 24.000€ - 3600m - Cde à d. - 11 pts
1. Zirconne 70 4'22"23
2. MARIUS 66 2 1/2
(D. Ubeda 17/1)
8. Starboss 66

Valeur : 52,5 Encore en queue de peloton, en retrait, au bout de la ligne opposée, a conclu de remarquable manière pour prendre le premier accessit près du but.

► **STRASBOURG 22 mars 26.** (Collant) Haies (3) - 24.000€ - 3300m - Cde à d. - 10 pts
1. Fun Love 63 4'11"01
2. Good Orpen 64 1 1/2
A. MARIUS 67
(C. Smeulders 10/1)

TBE. Happy Time 66

Valeur : 54 Incapable de venir en bon rang et en difficulté au bout de la ligne d'en face, n'a pas tardé à être arrêté.

► **MOULINS 13 déc. 25.** (Collant) Haies (3) - 23.000€ - 3500m - Cde à d. - 12 pts
1. Kiwanuka du Mathan 66 4'38"10
2. Tavaco 67 2 1/2
7. MARIUS 66
(E. Labasse 19/1)

Au sein du peloton, a perdu le contact dans la ligne opposée, et s'est contenté de conclure à son rythme, dans le lointain.

3 STARBOSS Δ b 67
20j 8h(25)Th6h6hAhAh6h
Jockey : M. A. Roussel
Entraîneur : Mlle D. Domminger

► **STRASBOURG 18 avr. 26.** (Très souple) Haies (3) - 24.000€ - 3600m - Cde à d. - 11 pts
1. Zirconne 70 4'22"23
2. MARIUS 66 2 1/2
8. STARBOSS 66
(M. A. Roussel 88/1)

Valeur : 53,5 Après avoir figuré au sein du peloton, a nettement marqué le pas au milieu du dernier tournant et a conclu à sa main.

► **NANCY 16 nov. 25.** (Collant) Haies (4) - 20.000€ - 3400m - Cde à d. - 8 pts
1. Escort'man 68 4'18"98
2. Morvan 67 8
TBE. STARBOSS 64
(C. Poincot 5/3/1)

NP. Marius 67
Valeur : 53,5 Derrière l'animateur Escort'man, n'a pu suivre son rival au deuxième passage en face, puis a chuté au saut de la dernière haie, alors qu'il venait de subir un double assaut.

► **LYON-PARILLY 30 oct. 25.** (Lourd) Haies - Récl. - 19.000€ - 3400m - Cde à g. - 11 pts
1. Isula Senam 67 4'34"47
2. Le Trezy 70 8
5. Miss Kelle 64
6. STARBOSS 65
(Mlle G. Fradelin 48/1)

Valeur : 54,5 Au sein du peloton, puis en retrait du quart de tête dans le tournant final, n'a pu que conclure à son rythme en retrait.

4 VRAI VOYOU b 64
Inédit
Jockey : K. Ouvrier
Entraîneur : Y. Fouin

5 HAPPY TIME b 67
7j 4sTh10hAh3hAh
Jockey : A. Gautron
Entraîneur : D. Satalia

► **ORLÉANS 1 mai 26.** (Bon) Steeple-Chase (5) - 14.000€ - 3500m - Cde à g. - 5 pts
1. Mirabella Dodville 61
2. Kavik 65 3
4. HAPPY TIME 68
(A. Gautron)

Valeur : 52,5 Encore en queue de peloton, en retrait, au bout de la ligne opposée, a conclu de remarquable manière pour prendre le premier accessit près du but.

Depuis 1998 ! **le Vulcano** Déjà 25 ans !
Restaurant

Ouvert du mardi au vendredi midi et soir et samedi soir !
20 rue de la République 67720 Herdt
Tel : 03.88.68.10.10

Restaurant au Cheval Blanc
Bar
Brasserie
Petite restauration

7, rue du Moulin - 67170 GEUDERTHEIM
Port.06 71 63 81 97 Au Cheval Blanc



☑ sastlepanoramique@gmail.com

☎ 03 88 21 87 89

f Le Panoramique

📷 le_panoramique_hoerdt_

Restaurant Le Panoramique
A l'Hippodrome de Strasbourg-Hoerdt
97 rue du Cheval Noir
67720 HOERDT

► **STRASBOURG 22 mars 26.** (Collant) Haies (3) - 24.000€ - 3300m - Cde à d. - 10 pts
1. Fun Love Δp63 4'11"01
2. Good Orpen Δp64 1 1/2
A. Marius p67
TBE. HAPPY TIME66
(E. Bonnet 31/1)

Valeur : 54 N'a pu éviter la chute au bout de la ligne d'en face alors qu'il galopait en cinquième ou sixième position. Avait éjecté son partenaire avant le départ.

► **ARGENTAN 6 mars 26.** (Souple) Haies (5) - 19.000€ - 3600m - Cde à d. - 12 pts
1. Normandy Man p66 4'25"20
2. Paquisto Δp68 1
10. HAPPY TIME67
(A. Gautron 59/1)

Au sein du peloton aux tribunes, et septième un peu en dehors dans le tournant final, a cédé ensuite.

► **MY LORD D ATHON** Ⓞ p 64
26j 6h(25)7p9p2p
Jockey : J.-B. Breton
Entraîneur : D. Satalia

► **WISSENBURG 12 avr. 26.** (Bon) Haies (4) - 14.000€ - 3400m - Cde à g. - 8 pts
1. Eh Man67 4'04"05
2. Proverbial Ⓞ65 1
3. **Miracle Deciergues** p70
6. **MY LORD D ATHON** p64
(C. Clayeux)

Toujours en retrait, a toutefois donné un bon coup de reins sur le plat, échouant de peu pour la cinquième place.

► **DURTAL 14 déc. 25.** (Très souple) Plat (4) - 10.500€ - 2900m - Cde à d. - 9 pts
1. Martagnan D Athon (2) p65 3'21"01
2. Mascaret de Loire (8)64 1/2
7. **MY LORD D ATHON** (9) p64
(G. Sanchez)

Attentioniste en retrait et en difficulté dans le tournant final, a conclu à sa main, à distance.

► **NANTES 1 nov. 25.** (Collant) Plat (Gr. II) - 33.900€ - 2400m - Cde à g. - 10 pts
1. Match Amical (10) p62 2'43"76
2. Mission Smart (4)60,5 1/2
9. **MY LORD D ATHON** (1) p62
(G. Sanchez 24/1)

Vite au dernier rang, n'a joué aucun rôle.

► **7. WAVETEENE D'AUTHIE** Δp 65
32j 7h
Jockey : A. Coupu
Entraîneur : A. Dubreuil

► **LOUDEAC 6 avr. 26.** (Bon léger) Haies - Récl. - 12.000€ - 3400m - Cde à d. - 10 pts
1. Marée du Large p66 4'02"62
2. Calimero de Tèille p70 7/2
7. **WAVETEENE D'AUTHIE** Δp 66
(A. Coupu)

N'a jamais pu se mettre en évidence.

► **3. MISS KELLE** Ⓞ p 65
190j (25)5h10p
Jockey : T. Beaurain
Entraîneur : L. Urbanek

► **LYON-PARILLY 30 oct. 25.** (Lourd) Haies - Récl. - 19.000€ - 3400m - Cde à g. - 11 pts
1. Isula Senam p67 4'34"47
2. Le Trezy p70 8
5. **MISS KELLE** p64
(R. Law-Eadie 29/1)

En queue de peloton, n'a pu suivre le mouvement dans le tournant final, puis a conclu en retrait.

► **CLUNY 11 oct. 25.** (Très souple) Plat - 9.000€ - 2450m - Cde à g. - 10 pts
1. Maracana (3) p62,5 2'47"09
2. **My Lord D Athon** (5) p64 3
10. **MISS KELLE** (8) p62,5
(L. Carboni)

Parmi les derniers, n'a jamais été en mesure de se rapprocher dans la phase finale, et a été nettement dominée pour finir.

► **9. MA'OR DU SEUIL** Δ 65
23j 7h(25)Ah10h7p

Jockey : L. Philippéron
Entraîneur : M. Seror (s)

► **FONTAINEBLEAU 15 avr. 26.** (Très souple) Haies (4) - 21.000€ - 3550m - Cde à g. - 14 pts
1. Joyeuse Blue Δ65 4'11"20
2. Marie des Obeaux p66 2
7. **MA'OR DU SEUIL**65
(L. Philippéron 8.3/1)

Parmi les derniers, a fait son effort à la sortie du tournant final puis a fini correctement, sans faire illusion.

► **COMPIÈGNE 28 nov. 25.** (Très lourd) Haies (2) - 51.000€ - 3400m - Cde à g. - 12 pts
1. Magic du Brizais p67 4'31"88
2. French Lover p67 Enc
A. **MA'OR DU SEUIL**65
(A. Zuliani 62/1)

N'a pu quitter l'arrière-garde et fautive en face, a été arrêtée à la sortie du tournant final.

► **FONTAINEBLEAU 28 oct. 25.** (Très souple) Haies (4) - 21.000€ - 3550m - Cde à g. - 14 pts
1. Cybelle de l'Aunay Δp66 4'08"46
2. Rosarinho Has p66 2
10. **MA'OR DU SEUIL**62
(J. Philippe 31/1)

Attentioniste en retrait, a tenté en vain de se rapprocher dans la ligne droite.

► **10. BELLE VENDANGE** 61
26j 4p
Jockey : J. Phelippe
Entraîneur : M. Seror (s)

► **WISSENBURG 12 avr. 26.** (Bon) Plat (4) - Gentlemen-riders et cavalières - 8.000€ - 2400m - Cde à g. - 7 pts
1. Lollypop de Cotte (1) p62,5 2'40"55
2. Will Power (2) p64 2 1/2
4. **BELLE VENDANGE** (5)66,5
(M. F. Guy)

Longtemps pointée en avant-dernière position, a produit un courageux effort final.

► **11. PREMIER DESTIN** p 61
299j (25)6h6h
Jockey : J.-F. Rambur
Entraîneur : M. Pitart

► **AIX-LES-BAINS 13 juil. 25.** (Bon) Haies - Récl. - 19.000€ - 3400m - Cde à d. - 8 pts
1. Phalope p70,5 4'00"70
2. Dschingis Chabi Ⓞ p69,5 6
6. **PREMIER DESTIN** p63,5
(Q. Jacob 21/1)

Sur une troisième ligne, n'a pu hausser le ton dans le tournant final et a fini à son rythme.

► **AIX-LES-BAINS 1 juil. 25.** (Bon) Haies (4) - 21.000€ - 3400m - Cde à d. - 7 pts
1. Magador p64,5 4'00"20
2. Muse Doudairies p66,5 Nez
6. **PREMIER DESTIN** p62,5
(Q. Jacob 32/1)

Rapidement en dernière position, a perdu le contact dans le tournant final et a pris la sixième place en retrait.

7. course

Prix Dostiep
NOTRE SÉLECTION
10-7-2-4-3-1

► **1. VAZIRPOUR** Ⓞ 60,5
20j 9p(25)1p7p1p4p4p2p
Jockey : Mlle F. Valle Skar
Entraîneur : Mme J. Manova

► **STRASBOURG 18 avr. 26.** (Bon souple) Plat (3) - Handicap (+26) - 1ère ép. - 19.200€ - 2350m - Cde à d. - 16 pts
1. Jazzen (12)52 2'29"25
2. Hansottogruber (4) p53,5 3/4
7. **Nousdeux** (6) Ⓞ55,5
9. **VAZIRPOUR** (7) Ⓞ62
(M. Zatloukal 13/1)

10. **Dzielný Wojtek** (10) Δ59

Valeur : 36 Patient derrière les animateurs, n'a pas été capable de changer utilement de rythme dans la phase finale.

► **CHANTILLY 11 déc. 25.** (PSF) Plat (3) - Handicap (+23,5, +26) - 2e ép. - 25.900€ - 3200m - Cde à d. - 15 pts
1. **VAZIRPOUR** (10) Ⓞ59,5 3'29"36
(A. Hamelin 29/1)
2. Klassic Précieux (8) p57 Cenc
3. **Baden Rocks** (9)60

Valeur : 33,5 Vite en bon rang, a suivi l'accélération des premiers, puis s'est décalé à mi-ligne droite et a bien progressé pour revenir sur Klassic Précieux et l'a réglé à la fin.

► **LE CROISÉ-LAROCHE 3 nov. 25.** (Lourd) Plat (3) - Handicap (+26) - 1ère ép. - 19.200€ - 2500m - Cde à g. - 12 pts
1. Eastern Star (8) Δp54 2'49"28
2. Quartzdargent (11)51 5
7. **VAZIRPOUR** (6) Δ59,5
(M. Zatloukal 12/1)

Valeur : 33,5 Dans le dernier tiers du peloton, a semblé complètement dominé à l'entrée de la ligne droite, mais s'est ensuite courageusement relancé, échouant de peu pour un meilleur classement.

► **2. BADEN ROCKS** Δ 60
48j 11p5p(25)3p12p5p1p9p

Jockey : B. Flandrin
Entraîneur : Mme C. Whitfield

► **LA TESTE 21 mars 26.** (Souple) Plat (3) - Handicap (+23, +25) - 1ère ép. - 19.200€ - 2400m - Cde à d. - 15 pts
1. Mad Whip (11)54,5 2'37"86
2. Véritable (7) Δp59,5 1/2
11. **BADEN ROCKS** (13)57,5
(A. Lemaitre 16/1)

Valeur : 34 A toujours évolué dans la deuxième partie du peloton.

► **CHANTILLY 31 janv. 26.** (PSF) Plat (3) - Handicap (+23, +25) - 1ère ép. - 28.800€ - 3200m - Cde à d. - 14 pts
1. Annabel's Ghost (6)62,5 3'28"89
2. Zahyana (8) Ⓞ p63 Cenc
5. **BADEN ROCKS** (7)59
(S. Pasquier 10/1)

Valeur : 34 Vite relégué à l'arrière, et encore en net retrait au début de la ligne droite, a progressé ensuite et s'est décalé à la distance en pleine piste, puis a fourni un bon effort jusqu'au bout.

► **CHANTILLY 11 déc. 25.** (PSF) Plat (3) - Handicap (+23,5, +26) - 1ère ép. - 25.900€ - 3200m - Cde à d. - 15 pts
1. **Vazirpour** (10) Ⓞ59,5 3'29"36
2. Klassic Précieux (8) p57 Cenc
3. **BADEN ROCKS** (9)60
(S. Pasquier 15/1)

Valeur : 34 A galopé en retrait, puis s'est décalé progressivement en pleine piste et a fait un très bel effort dans les deux cents derniers mètres.

► **3. DZIELNY WOJTEK** Δ 58,5
20j 10p13p2p(25)10p5p2p2p
Jockey : M. Protti
Entraîneur : H.-A. Pantall

Agri Z
Multi services

Services sur site et à domicile

Vente réparation et entretien de tout matériel agricole
Espace Vert, Pneus Quad et Agricole, TP Forestier, Quad.

1a, rue du Cerf - 67720 WEYERSHEIM - E-mail: agrizmultiservices@orange.fr
Port.06 08 28 79 39

Ensemble, cultivons l'Excellence
NISS AGRICULTURE
Groupe Ackermann

Votre spécialiste motoculture !
Husqvarna **staub**

HOFFEN : 03 88 05 68 00 | MARLENHEIM : 03 88 04 78 70
DAMBACH-LA-VILLE : 03 88 85 09 23



Pariez depuis votre smartphone !

- ✓ Inscription rapide et anonyme
- ✓ Pas de files d'attente
- ✓ Toutes les informations hippiques (cotes, musiques...)
- ✓ Des paris offerts à chaque dépôt



► **STRASBOURG 18 avr. 26. (Bon soufle) Plat (3) - Handicap (+26) - 1ère ép. - 19.200€ - 2350m - Cde à d. - 16 pts**
 1. Jazzmen (12) 52 2'29"25
 2. Hansottgruber (4) 53,5 3/4
7. Nouseux (6) @ 55,5
9. Vazirpour (7) @ 62
10. DZIELNY WOJTEK (10) Δ 59
 (M. Protti 8/1)

Valeur : 34,5 Après avoir galopé derrière le groupe de tête, a très nettement marqué le pas avant la distance.

Quinté+ FOUNTAINBLEAU 31 mars 26. (Souple) Plat (2) - Handicap (+19,5 +20,5) - 1ère ép. - 50.900€ - 3000m - Cde à g. - 16 pts
 1. Blarney (10) @ 58 3'06"12
 2. Chess (9) @ 60,5 1/2
13. DZIELNY WOJTEK (14). 55,5
 (T. Piccone 23/1)

Valeur : 36 Animateur, a été débordé à quatre cents mètres du but et a coïncé progressivement.

► **PORNICHET 27 févr. 26. (PSF) Plat (3) - 13.700€ - 3100m - Cde à g. - 7 pts**
 1. Un Jour Pour Moi (7) Δ 57 3'34"21
2. DZIELNY WOJTEK (5)..... 55,5 1
 (M. Marquette 3,8/1)

Valeur : 37,5 A mené à sa main et, rejoint en tête par un Jour Pour Moi en bout de ligne opposée, s'est incliné dans les cent derniers mètres face à son rival, avec les honneurs.

4 MYKISS @ 59
 15j 10p5p(25)7p6p1p16p8p
 Jockey : A. Madamet
 Entraîneur : G. Batistic

Quinté+ PARISLONGCHAMP 23 avr. 26. (Bon soufle) Plat (2) - Handicap (+19, +19,5) - 1ère ép. - 50.900€ - 3000m - Cde à d. - 16 pts
 1. Black Saxon (5) 55,5 3'11"29
 2. Chess (2) @ 59,5 1/2
10. MYKISS (7) @ 53,5
 (E. Harduin 35/1)

Valeur : 34 Vite aux avant-postes, a été débordé au pavillon et a coïncé rapidement.

► **MOULINS 9 avr. 26. (Souple) Plat (4) - Handicap (+29) - 1ère ép. - 17.300€ - 2400m - Cde à d. - 12 pts**
 1. Acotangon (1) @ 60,5 2'44"50
 2. Riyak (10) @ 59,5 Nez
5. MYKISS (7) @ 62
 (H. Tabet 72/1)

Valeur : 34,5 Au sein du peloton, en troisième épaisseur, mais couvert par Mister Power, s'est correctement comporté jusqu'au bout pour s'octroyer courageusement la cinquième place, en pleine piste.

► **LYON-PARILLY 30 oct. 25. (Collant) Plat (3) - Handicap (+24) - 19.200€ - 2400m - Cde à g. - 9 pts**
 1. A Beauregard (8) 56 2'48"43
 2. Black Saxon (6) 58 3/2
7. MYKISS (1) @ 60
 (L. Mendizabal 17/1)

Valeur : 36 Au contact des animateurs, n'a pu hausser le ton dans la ligne droite et a fini en retrait.

5 ERLING @ 58,5
 26j 14p12p1p(25)5p2p6p3p
 Jockey : P. Bazire
 Entraîneur : G. Batistic

► **PARISLONGCHAMP 12 avr. 26. (Bon) Plat (3) - Handicap (+26) - 2e ép. - 25.900€ - 2400m - Cde à d. - 14 pts**
 1. Jaycle de Grée (10) 55,5 2'34"89
 2. Lady Madeleine (1) Δ 57,5 3/4
14. ERLING (6) @ 59,5
 (M. Grandin 20/1)

Valeur : 35,5 Derrière les animateurs dans le tournant, a suivi le mouvement au centre dans la ligne droite se défendant bien avant de coïncé à la distance.

► **COMPIÈGNE 27 mars 26. (Très soufle) Plat (3) - Handicap (+23) - 28.800€ - 2400m - Cde à g. - 12 pts**
 1. Ferdinand Premier (7) 58,5 2'42"18
 2. Seona (13) 61 1/2
12. ERLING (5) @ 57
 (C. Demuro 6,5/1)

Valeur : 34 Vite derrière les animateurs, a été dominé rapidement dans la ligne droite.

► **LYON-LA SOIE 11 mars 26. (PSF) Plat (3) - 11.900€ - 2400m - Cde à d. - 11 pts**
1. ERLING (3) @ 56,5 2'36"29
 (L. Carboni 12/1)

2. Sakurasaku (2) 58 5
 Après avoir accompagné Cascadeo en tête, a pris le meilleur à l'entrée de la ligne droite, puis n'a pas tardé à se détacher, s'imposant avec autorité.

6 GWO KA @ 57
 20j 7p11p(25)9p5p3p1p10p
 Jockey : G. Trolley de Prevaux
 Entraîneur : M.-F. Weissmeier

► **STRASBOURG 18 avr. 26. (Bon soufle) Plat (4) - Handicap - 14.600€ - 3000m - Cde à d. - 11 pts**
 1. Moro (2) 56 3'23"63
2. Valerta (3)..... 54,5 2
5. It's Eagle (6) @ 56
6. Green Gate (1) @ 52,5
7. GWO KA (7) @ 54
 (Mlle A. Molins 46/1)

Valeur : 32 Après avoir figuré au sein du peloton, a été pris de vitesse au moment du démarrage à l'entrée de la ligne droite et a concédé du terrain, avant de bien se relancer pour finir.

► **STRASBOURG 22 mars 26. (Très soufle) Plat (4) - Handicap (+27,5) - 1ère ép. - 17.300€ - 2350m - Cde à d. - 16 pts**
 1. Candyman (2) 56,5 2'32"77
 2. Tharpe (14) 52,5 Enc
4. Valerta (1)..... 53,5
11. GWO KA (11) @ 58,5
 (Mlle A. Molins 103/1)

Valeur : 32,5 Attentiste parmi les derniers, n'a pu se rapprocher efficacement.

► **COMPIÈGNE 10 oct. 25. (Très soufle) Plat - Jeunes Jockeys et apprentis - Récl. - 22.100€ - 2400m - Cde à g. - 13 pts**
 1. Perihelio (12) @ 54,5 2'46"44
 2. Hakaste (6) 56,5 1 1/2
9. GWO KA (8) @ 55
 (M. Calbrix 14/1)

Valeur : 33,5 A galopé en retrait, puis a commencé à progresser à mi-ligne droite et a fait un effort honorable.

7 IT'S EAGLE Δ 57
 20j 5p(25)16p6p8p12p1p6p
 Jockey : T. Trullier
 Entraîneur : Mme Y. Vollmer

► **STRASBOURG 18 avr. 26. (Bon soufle) Plat (4) - Handicap - 14.600€ - 3000m - Cde à d. - 11 pts**
 1. Moro (2) 56 3'23"63
2. Valerta (3)..... 54,5 2
5. IT'S EAGLE (6) @ 56
 (A. Lemaître 3,5/1)

Valeur : 32,5 Brillant en queue de peloton, a donné un bon coup de reins tout au long de la ligne droite, sans cependant menacer les premiers.

► **DEAUVILLE 25 nov. 25. (PSF) Plat (3) - Handicap (+23, +25,5) - 2e ép. - 25.900€ - 2500m - Cde à d. - 16 pts**
 1. Barbate (9) 58,5 2'43"17
 2. Kaléo Palace (8) @ 59,5 1/2
16. IT'S EAGLE (13) @ 59
 (T. Piccone 37/1)

Valeur : 33,5 A patienté à l'arrière et n'a pu progresser dans la ligne droite.

► **STRASBOURG 5 oct. 25. (Collant) Plat (3) - Handicap (+26) - 1ère ép. - 19.200€ - 2000m - Cde à d. - 11 pts**
 1. Lalou (6) 54,5 2'20"06
 2. Candyman (11) 55 2 1/2
5. Valerta (10)..... 55,5
6. IT'S EAGLE (1) @ 60,5
 (T. Trullier 9/1)

Valeur : 34,5 Patient en queue du peloton, a fait un effort correct en dedans de ses rivaux jusqu'à mi-ligne droite, puis a plafonné.

3 NOUSDEUX @ 55,5
 20j 7p14p2p7p5p8p(25)1p
 Jockey : E. Corallo
 Entraîneur : M. Krebs

► **STRASBOURG 18 avr. 26. (Bon soufle) Plat (3) - Handicap (+26) - 1ère ép. - 19.200€ - 2350m - Cde à d. - 16 pts**
 1. Jazzmen (12) 52 2'29"25
 2. Hansottgruber (4) 53,5 3/4
7. NOUSDEUX (6) @ 55,5
 (G. Sias 24/1)

Valeur : 29,5 Longtemps à l'arrière-garde, a gagné quelques rangs le long de la corde pour finir, sans être autrement menaçant.

► **STRASBOURG 22 mars 26. (Très soufle) Plat (4) - Handicap (+27,5) - 1ère ép. - 17.300€ - 2350m - Cde à d. - 16 pts**
 1. Candyman (2) 56,5 2'32"77
 2. Tharpe (14) 52,5 Enc
4. Valerta (1)..... 53,5
11. GWO KA (11) @ 58,5
14. NOUSDEUX (3) @ 57
 (J. Claudic 13/1)

Valeur : 29,5 Après avoir galopé dans la seconde moitié du peloton, a été malchanceuse à trois cents mètres du but alors qu'elle tentait de se rapprocher, en retrait, puis n'a plus été dangereuse.

► **LYON-LA SOIE 11 mars 26. (PSF) Plat (3) - Handicap (+23, +23,5) - 19.200€ - 2400m - Cde à d. - 9 pts**
 1. Swiss Money (4) 57 2'33"52
2. NOUSDEUX (9) @ 53 1/2
 (J. Claudic 13/1)

Valeur : 29,5 Dans la seconde partie du petit peloton, a été décalée à deux cents mètres du but, puis s'est bien allongée pour venir conclure non loin de Swiss Money.

9 BANDIDA ESTRELLITA 55
 27j 4p(25)11p3p10p7p3p5p
 Jockey : G. Sias
 Entraîneur : G. Geisler

► **ZWEIBRÜCKEN (GER) 11 avr. 26. (Bon) Plat - Handicap - 7.000€ - 1800m - Cde à g. - 5 pts**
 1. Liv Gold (4) 50 1'57"36
 2. Chanel Gold (5) 55 2 1/2
4. BANDIDA ESTRELLITA (1) 60,5
 (M. K. Braye)

Valeur : 30 Vite derrière l'animatrice, Liv Gold, a continué à son rythme dans la courte ligne droite, étant finalement ajustée par Primo Violetto.

► **MUNICH-RIEM 8 nov. 25. (Très soufle) Plat - Handicap - 18.000€ - 2200m - Cde à g. - 13 pts**
 1. Northern Eclipse (8) 58 2'29"43
 2. Wazlaw (10) @ 58 3 1/2
11. BANDIDA ESTRELLITA (14) 56
 (B. Ganbat 30/1)

Valeur : 30 A galopé dans le groupe de tête, en dehors et le nez au vent, puis a nettement faibli depuis la sortie du tournant final.

► **HANOVRE 26 oct. 25. (Lourd) Plat - Handicap - 18.000€ - 2200m - Cde à g. - 10 pts**
 1. Ally Mcmagic (2) 54,5 2'28"37
 2. Koffi Vulcano (1) 57 4/4
3. BANDIDA ESTRELLITA (4) 58,5
 (B. Ganbat)

Valeur : 30 Cadencée en partant, a patienté à mi-peloton, côté corde, et a vainement tenté de menacer Koffi Vulcano à mi-ligne droite, se contentant d'une nette troisième place.

10 VALERTA 53,5
 20j 2p4p(25)12p9p5p2p8p
 Jockey : E. Harduin
 Entraîneur : G. Batistic

► **STRASBOURG 18 avr. 26. (Bon soufle) Plat (4) - Handicap - 14.600€ - 3000m - Cde à d. - 11 pts**
 1. Moro (2) 56 3'23"63
2. VALERTA (3)..... 54,5 2
 (Benj. Marie 7/1)

5. It's Eagle (6) @ 56
6. Green Gate (1) @ 52,5
7. GWO KA (7) @ 54
Valeur : 27,5 Après avoir figuré au sein du peloton, a donné un bon coup de reins dans la ligne droite, mais sans pouvoir inquiéter le lauréat.

► **STRASBOURG 22 mars 26. (Très soufle) Plat (4) - Handicap (+27,5) - 1ère ép. - 17.300€ - 2350m - Cde à d. - 16 pts**
 1. Candyman (2) 56,5 2'32"77
 2. Tharpe (14) 52,5 Enc
4. VALERTA (1)..... 53,5
 (Mlle F. Valle Skar 28/1)

Valeur : 27,5 À l'abri en sixième ou septième position, côté corde, a progressé à mi-ligne droite, en dedans, puis a lutté en vain pour le second accessit, avant de résister à Los Suenos.

► **STRASBOURG 11 nov. 25. (Collant) Plat (4) - Handicap (+31) - 1ère ép. - 16.300€ - 2000m - Cde à d. - 14 pts**
 1. Liking (7) Δ 58,5 2'18"80
 2. Morsan (10) 62 Tête
12. VALERTA (13)..... 58,5
 (G. Meury 18/1)

Valeur : 29 Vite en tête, a été relayée par Morsan à la sortie du tournant final puis a progressivement cédé.

11 GREEN GATE 51,5
 20j 6p10p8p4p(25)3p1p
 Jockey : Mlle D. Santiago
 Entraîneur : C. Peterschmitt

► **STRASBOURG 18 avr. 26. (Bon soufle) Plat (4) - Handicap - 14.600€ - 3000m - Cde à d. - 11 pts**
 1. Moro (2) 56 3'23"63
2. Valerta (3)..... 54,5 2
5. It's Eagle (6) @ 56
6. GREEN GATE (1) @ 52,5
 (Mlle D. Santiago 31/1)

Valeur : 28 Très tôt en troisième position le long de la corde, a conclu correctement, tout en étant dominé par les premiers.

► **NANCY 4 avr. 26. (Souple) Plat (4) - Handicap (+35, +35,5) - 13.400€ - 3000m - Cde à d. - 14 pts**
 1. Mission Secrète (13) Δ 61,5 3'25"14
 2. Stella Marina (10) 63,5 2 1/2
10. GREEN GATE (1)..... 64
 (E. Puillet-Roda 97/1)

Valeur : 29 Vite bien placée, en dedans, a perdu des rangs pour aborder la ligne d'en face et n'a jamais pu revenir, terminant à nette distance.

► **DORTMUND (GER) 22 févr. 26. (PSF) Lent) Plat - Handicap - 6.000€ - 2500m - Cde à d. - 14 pts**
 1. Herm (8) 58,5 2'53"49
 2. All My Loving (12) 53 5/6
8. GREEN GATE (3) @ 60,5
 (Mlle N. Cronauer 7,8/1)

Valeur : 29 Vite bien placée, en dedans, a progressivement reléguée parmi les derniers, côté corde, n'a jamais été menaçante.

12 BÉTISE @ 50
 34j 3p12p2p(25)5p4p6p4p
 Jockey : Mlle P. Cheyer
 Entraîneur : W. Kujath

► **NANCY 4 avr. 26. (Souple) Plat - 11.900€ - 2500m - Cde à d. - 11 pts**
 1. Loup d'Argent (4) 58 2'50"13
 2. Never Risk (7) @ 58 Tête
3. BÉTISE (8) @ 56,5
 (B. Flandrin 10/1)

Valeur : 26 Dans la seconde partie du peloton, a repiqué en dedans dans le tournant final et a bien prolongé son effort pour s'octroyer la troisième place, toutefois à distance des deux premiers.

► **DEAUVILLE 29 janv. 26. (PSF) Plat (3) - Handicap (+33) - 2e ép. - 20.200€ - 2500m - Cde à d. - 15 pts**
 1. Octane (9) 60 2'41"01
 2. Kensilver (5) 59 2 1/2
12. BÉTISE (3) @ 58
 (G. Meury 17/1)

Valeur : 28 Sur une quatrième ligne, côté corde, a été incapable d'accélérer dans la ligne droite et a fini en retrait.

► **PORNICHET 3 janv. 26. (PSF) Plat (4) - Jeunes Jockeys et apprentis - Handicap - 12.800€ - 3100m - Cde à g. - 9 pts**
 1. Blanche Epine (3) 55 3'24"26
2. BÉTISE (4)..... 52 1 3/4
 (G. Meury 5/1)

Valeur : 28 Attentiste à mi-peloton, s'est rapprochée à la sortie du tournant final, en dehors, et s'est emparée de la deuxième place de haute lutte.

13 DIANA @ 51
 189j 11p8p6p4p4p4p9p
 Jockey : B. Flament
 Entraîneur : Mme J. Mayer

► **CHANTILLY 31 oct. 25. (PSF) Plat (3) - Handicap (+31) - 1ère ép. - 21.100€ - 3200m - Cde à d. - 12 pts**
 1. John Wick (5) 57,5 3'29"72
 2. Mac la Tambouille (9) @ 61 3
11. DIANA (6) @ 55,5
 (M. Guyon 10/1)

Valeur : 24,5 Vite à l'arrière, a tenté de progresser en quatrième épaisseur dans le tournant final, mais a rapidement cédé dans la ligne droite.

► **NANCY 12 oct. 25. (Collant) Plat (3) - Handicap (+34,5) - 16.300€ - 3000m - Cde à d. - 11 pts**
 1. Dschingis Heights (3) 57,5 3'20"86
 2. Elle la Vitesse (5) 60 3
8. DIANA (6) @ 59,5
 (D. Breux 12/1)

Valeur : 25 Attentiste dans la seconde moitié du peloton, en dedans, n'a pas été menaçante.

► **LYON-PARILLY 21 sept. 25. (Collant) Plat (4) - Handicap (+31) - 16.300€ - 3150m - Cde à g. - 11 pts**
 1. Darlyvi (4) 60 3'41"80
 2. Matgwieli (3) 56 2
6. DIANA (10) @ 56
 (C. Demuro 7/1)

Valeur : 25 Au sein d'un peloton étiré dans le dernier tour, n'a pu rivaliser avec les premiers dans la phase finale, avant de se faire ajustée par Plateado.

8. course

Prix du Mont Sainte-Odile

NOTRE SÉLECTION

1-12-5-9-3-4

1 FOUDRE DELTA @ 69
 32j As1s2Ah2s(25)6s10s
 Jockey : K. Ouvrier
 Entraîneur : Y. Fouin

Quinté: COMPIÈGNE 6 avr. 26. (Souple) Steeple-Chase - Handicap (+7,5, +9,5) - 1ère ép. - 98.000€ - 3800m - Cde à g. - 15 pts

1. Hamandio @ p.....66,5 4'44"01
2. Jaguar du Berlais p.....71,5 3/4

A. FOUDE DELTA p.....63,5
(J. Philippe 29/1)

Valeur : 54 Vite aux premiers rangs, a rétrogradé à l'amorce du tournant final et a cédé avant d'être arrêté devant la dernière haie.

► FONTAINEBLEAU 9 mars 26. (Très souple) Steeple-Chase - Handicap (+17, +19) - 26.000€ - 4400m - Cde à g. - 12 pts

1. FOUDE DELTA p.....70,5 5'13"51
(L.-P. Bréchet 2.1/1)

2. Kanon Devil p.....72 1/4
A. Djembe Davis @ p.....68,5

Valeur : 51,5 Vite aux avant-postes, a bien accéléré après l'ultime haie, non sans pencher vers la corde, gênant laka, s'imposant en force (maintenu).

2 KALENDARIA Δp 71
32j 3s1s(25)5s4s4s3s4s

Jockey : A. Coupu
Entraîneur : A. Dubreuil

► LOUDÉAC 6 avr. 26. (Bon léger) Steeple-Chase (3) - Handicap - 20.000€ - 4200m - Cde à d. - 7 pts

1. Ras Kassar Δp.....68 4'31"56
2. Kerion Bourgeois.....73 2/2

3. KALENDARIA p.....70
(A. Coupu)

Valeur : 53 Quasiment toujours dans le sillage de l'animateur Ras Kassar, n'a pu l'inquiéter à la fin et a même dû concéder le premier accessit sur le fil.

► LOUDÉAC 15 mars 26. (Collant) Steeple-Chase - Handicap (+19, +21) - 16.000€ - 4200m - Cde à d. - 13 pts

1. KALENDARIA p.....68,5 5'03"17
(K. Michel 106/1)

2. Plume du Nord @ p.....66 1/2

Valeur : 50,5 Progressivement rapprochée des derniers rangs, a pris la tête à la sortie de l'ultime tournant, puis a été courageuse pour repousser l'assaut de Plume du Nord à la fin.

3 OSAXALINA 71
34j 2s8hAh(25)11s5h1s4s

Jockey : T. Beaurain
Entraîneur : F. Gelhay

► NANCY 4 avr. 26. (Souple) Steeple-Chase - Handicap (+17, +19) - 26.000€ - 4200m - Cde à d. - 11 pts

1. Maniysa Bleue p.....67 5'15"
2. OSAXALINA p.....72 Tête
(T. Beaurain 6.5/1)

3. Léandro Nonantais.....64,5
6. Djembe Davis @ p.....67,5
8. Red du Moulin @ p.....65,5
11. Prince d'Orange.....68

Valeur : 53 Au sein du peloton, le nez au vent, a fait mouvement en face, puis, en tête après le saut de la dernière haie, n'a finalement pu contrer la fin de course de Maniysa Bleue, tout à la fin.

► FONTAINEBLEAU 9 mars 26. (Très souple) Haies (3) - 24.000€ - 3800m - Cde à g. - 10 pts

1. Inner Success Δ.....72 4'19"68
2. Him Malaya.....69 2

8. OSAXALINA.....67
(R. Mayeur 54/1)

Valeur : 52,5 Attentiste en queue de peloton, a suivi le mouvement sans pouvoir se rapprocher utilement.

4 LÉANDRO NONANTAIS 69
20j 1s3s5s(25)9h7h5s4s

Jockey : L. Philippéron
Entraîneur : D. Windrif

► STRASBOURG 18 avr. 26. (Très souple) Steeple-Chase - Handicap (+18, +20) - 26.000€ - 4200m - Cde à d. - 10 pts

1. LÉANDRO NONANTAIS.....68,5 5'16"31
(L. Philippéron 2.8/1)

2. Esprit Tranquille p.....72 1
3. Prince d'Orange @ p.....68
4. In Memoria Δp.....66
6. Red du Moulin @ p.....65,5
7. Slinky Malinki @ p.....70,5

Valeur : 50,5 Attentiste en queue de peloton, s'est rapproché le long de la corde tout au long du dernier tournant, puis s'est lancé dans la bagarre, venant s'imposer dans les cent derniers mètres.

► NANCY 4 avr. 26. (Souple) Steeple-Chase - Handicap (+17, +19) - 26.000€ - 4200m - Cde à d. - 11 pts

1. Maniysa Bleue p.....67 5'15"
2. Osaxalina.....72 Tête
3. Léandro Nonantais.....64,5
(G. Boinard 30/1)

6. Djembe Davis @ p.....67,5
8. Red du Moulin @ p.....65,5
11. Prince d'Orange.....68

Valeur : 50,5 Vite aux derniers rangs, est revenu sur les concurrents de tête avant d'aborder la ligne d'arrivée, puis a donné un joli coup de reins après la dernière haie, arrachant la troisième place.

5 JUST A KISS SIVOLA @ 65
13j Jc(25)3s2s6s2s3s5s

Jockey : J.-F. Rambur
Entraîneur : M. Pitart

► CLUNY 25 avr. 26. (Souple) Cross country (4) - 16.000€ - 4600m - Cde à g. - 9 pts

1. Ilbaw p.....67 6'51"90
2. Kazador de Kerser Δp.....69 3/2

T.J. JUST A KISS SIVOLA p.....67
(G. Boinard)

Valeur : 51 Au sein du peloton, a éjecté son jockey sur le troisième obstacle.

► STRASBOURG 5 oct. 25. (Lourd) Steeple-Chase - Handicap (+17, +19) - 26.000€ - 4200m - Cde à d. - 7 pts

1. Avel de Kerbarh p.....72 5'31"27
2. Jolivent p.....68 20

3. JUST A KISS SIVOLA @ p.....67
(Q. Jacob 3.5/1)

Valeur : 51 Animatrice, comptant une dizaine de longueurs d'avance au dernier passage en face, a été débordée entre les deux dernières haies mais n'a pas été inquiétée pour le second accessit.

6 GEMILL Δp 69
208j (25)3c5c1c6c3cAc(24)Ah

Jockey : A. Gautron
Entraîneur : L. Urbaneck

► PARDUBICE (REP) 12 oct. 25. (Souple) Cross country - Handicap - 3.931€ - 4600m - 8 pts

1. George de Beaumont.....65 5'59"99
2. Storm of Beaufay.....66 1/2

3. GEMILL p.....70
(L. Matuský)

Valeur : 51 Installé en tête au premier tiers du parcours, n'a subi une double attaque que dans les cent cinquante derniers mètres, au centre, s'inclinant avec les honneurs.

► PARDUBICE (REP) 6 sept. 25. (Bon souple) Cross country - Handicap - 3.931€ - 4600m - 10 pts

1. Greek Dessert.....70 6'00"84
2. Storm of Beaufay.....63,5 1/4

5. GEMILL p.....71
(L. Matuský)

7 FUNAQOOS b 65
12j 7s1s(25)5h1h5h5h3h

Jockey : A. Masson
Entraîneur : A. Acker

► NANCY 26 avr. 26. (Souple) Steeple-Chase (4) - 16.000€ - 3800m - Cde à d. - 8 pts

1. Mister Alex.....63 4'23"83
2. Forest Crown.....73 4

7. FUNAQOOS p.....72
(A. Masson 9/1)

Valeur : 52,5 Vite bien placé, a rétrogradé sur faute devant les tribunes, puis a vainement tenté de revenir terminant à son rythme, en retrait.

► WISSEMBOURG 12 avr. 26. (Bon) Steeple-Chase - Récl. - 12.000€ - 3900m - Cde à g. - 7 pts

1. FUNAQOOS p.....67 4'47"10
(B. Marchand 9.5/1)

2. Kiff des Blaises.....70 Tête

Attentiste en troisième position, a bien accéléré sur le plat final et a dominé après lutté In My Mind.

3 DJEMBE DAVIS @ 63
25j 5s6sAsSs(25)Js1s2s

Jockey : T. Servier
Entraîneur : Mme G. Menato

► AUTEUIL 13 avr. 26. (Très souple) Steeple-Chase - Récl. - 25.000€ - 3700m - Cde à g. - 9 pts

1. Carnaval Point @ p.....68 4'35"16
2. Fidèle au Poste @ p.....71 1/4

5. DJEMBE DAVIS @ p.....66
(T. Servier 21/1)

6. Mister Alex.....67

Valeur : 51,5 En quatrième position, n'a pu suivre l'accélération des premiers après le saut de la double barrière et a dû se contenter d'une lointaine cinquième place.

► NANCY 4 avr. 26. (Souple) Steeple-Chase - Handicap (+17, +19) - 26.000€ - 4200m - Cde à d. - 11 pts

1. Maniysa Bleue p.....67 5'15"
2. Osaxalina.....72 Tête
3. Léandro Nonantais.....64,5
6. Djembe Davis @ p.....67,5
(G. Favre-Picon 15/1)

8. Red du Moulin @ p.....65,5
11. Prince d'Orange.....68

Valeur : 51,5 En deuxième position, mais fautil à l'open ditch, son jockey étant aidé par Quentin Defontaine pour rester en selle, a lutté jusqu'à la dernière haie avant de plafonner sur le plat.

9 IN MEMORIA Δp 64
20j 4sJs(25)4s2s6s3s(24)Th

Jockey : G. Boinard
Entraîneur : M. Pitart

► STRASBOURG 18 avr. 26. (Très souple) Steeple-Chase - Handicap (+18, +20) - 26.000€ - 4200m - Cde à d. - 10 pts

1. Léandro Nonantais.....68,5 5'16"31
2. Esprit Tranquille p.....72 1
3. PRINCE D'ORANGE @ p.....68
(J. Kratochvil 14/1)

4. In Memoria Δp.....66
6. Red du Moulin @ p.....65,5
7. Slinky Malinki @ p.....70,5

Valeur : 48 Après avoir patienté en léger retrait, est venu se mêler à la bagarre dans le tournant final, puis s'est montré accrocheur pour conserver le second accessit jusqu'au bout.

► NANCY 4 avr. 26. (Souple) Steeple-Chase - Handicap (+17, +19) - 26.000€ - 4200m - Cde à d. - 11 pts

1. Maniysa Bleue p.....67 5'15"
2. Osaxalina.....72 Tête
3. Léandro Nonantais.....64,5
6. Djembe Davis @ p.....67,5
(G. Favre-Picon 15/1)

8. Red du Moulin @ p.....65,5
11. Prince d'Orange.....68

Valeur : 51 Animatrice, comptant une dizaine de longueurs d'avance au dernier passage en face, a été débordée entre les deux dernières haies mais n'a pas été inquiétée pour le second accessit.

► STRASBOURG 18 avr. 26. (Très souple) Steeple-Chase - Handicap (+18, +20) - 26.000€ - 4200m - Cde à d. - 10 pts

1. Léandro Nonantais.....68,5 5'16"31
2. Esprit Tranquille p.....72 1
3. Prince d'Orange @ p.....68
4. IN MEMORIA Δp.....66
(G. Boinard 9/1)

6. Red du Moulin @ p.....65,5
7. Slinky Malinki @ p.....70,5

Valeur : 49 Patient en dernière position, a progressé tout en dehors au bout de la ligne opposée et dans le tournant final, puis a conclu correctement, échouant de peu pour le second accessit.

► MONTLUÇON-NÉRIS-LES-BAINS 22 mars 26. (Bon) Steeple-Chase - Récl. - 12.000€ - 3500m - Cde à d. - 6 pts

1. My Way p.....65
2. Emir Chop Δp.....66 8

T.J. IN MEMORIA Δp.....65
(G. Boinard)

Valeur : 50 A éjecté son jockey au premier passage des tribunes après le saut d'un obstacle, son jockey ayant perdu ses rênes.

10 SLINKY MALINKI @ 67
20j 7sAh(25)7c3s12h6h4s

Jockey : C. Smeulders
Entraîneur : A. Vieira Carvalho

► STRASBOURG 18 avr. 26. (Très souple) Steeple-Chase - Handicap (+18, +20) - 26.000€ - 4200m - Cde à d. - 10 pts

1. Léandro Nonantais.....68,5 5'16"31
2. Esprit Tranquille p.....72 1
3. Prince d'Orange @ p.....68
4. In Memoria Δp.....66
6. Red du Moulin @ p.....65,5
7. SLINKY MALINKI @ p.....70,5

Valeur : 50,5 Après avoir figuré au sein du peloton, a nettement marqué le pas dans le tournant final.

► STRASBOURG 22 mars 26. (Collant) Haies - Handicap (+16, +18) - 26.000€ - 3800m - Cde à d. - 12 pts

1. Halite p.....67,5 4'39"57
2. Imperium p.....68 2/2

A. Slinky Malinki.....67
(H. Tabet 31/1)

Valeur : 49 Incapable de quitter l'arrière-garde, a été arrêtée à la sortie du tournant final.

11 PRINCE D'ORANGE @ 66
20j 3s11s3s(25)4s4s3s1s

Jockey : J. Kratochvil
Entraîneur : J. Vana Jr

► STRASBOURG 18 avr. 26. (Très souple) Steeple-Chase - Handicap (+18, +20) - 26.000€ - 4200m - Cde à d. - 10 pts

1. Léandro Nonantais.....68,5 5'16"31
2. Esprit Tranquille p.....72 1
3. PRINCE D'ORANGE @ p.....68
(J. Kratochvil 14/1)

4. In Memoria Δp.....66
6. Red du Moulin @ p.....65,5
7. Slinky Malinki @ p.....70,5

Valeur : 48 Après avoir patienté en léger retrait, est venu se mêler à la bagarre dans le tournant final, puis s'est montré accrocheur pour conserver le second accessit jusqu'au bout.

► NANCY 4 avr. 26. (Souple) Steeple-Chase - Handicap (+17, +19) - 26.000€ - 4200m - Cde à d. - 11 pts

1. Maniysa Bleue p.....67 5'15"
2. Osaxalina.....72 Tête
3. Léandro Nonantais.....64,5
6. Djembe Davis @ p.....67,5
(G. Favre-Picon 15/1)

8. Red du Moulin @ p.....65,5
11. Prince d'Orange.....68

Valeur : 51 Animatrice, comptant une dizaine de longueurs d'avance au dernier passage en face, a été débordée entre les deux dernières haies mais n'a pas été inquiétée pour le second accessit.

► STRASBOURG 18 avr. 26. (Très souple) Steeple-Chase - Handicap (+18, +20) - 26.000€ - 4200m - Cde à d. - 10 pts

1. Léandro Nonantais.....68,5 5'16"31
2. Esprit Tranquille p.....72 1
3. PRINCE D'ORANGE @ p.....68
(J. Kratochvil 14/1)

4. In Memoria Δp.....66
6. Red du Moulin @ p.....65,5
7. Slinky Malinki @ p.....70,5

Valeur : 48 Après avoir patienté en léger retrait, est venu se mêler à la bagarre dans le tournant final, puis s'est montré accrocheur pour conserver le second accessit jusqu'au bout.

► NANCY 4 avr. 26. (Souple) Steeple-Chase - Handicap (+17, +19) - 26.000€ - 4200m - Cde à d. - 11 pts

1. Maniysa Bleue p.....67 5'15"
2. Osaxalina.....72 Tête
3. Léandro Nonantais.....64,5
6. Djembe Davis @ p.....67,5
8. Red du Moulin @ p.....65,5
11. PRINCE D'ORANGE.....68
(J. Kratochvil 9/1)

Valeur : 49 Au sein du peloton, le long de la corde, a mis les freins avant d'aborder le tournant final et a conclu dans le lointain.

12 MISTER ALEX 62
12j 1s6s7s(25)7hTh10h

Jockey : J. Philippe
Entraîneur : M. Seror (s)

► NANCY 26 avr. 26. (Souple) Steeple-Chase (4) - 16.000€ - 3800m - Cde à d. - 8 pts

1. MISTER ALEX.....63 4'23"83
(J. Philippe 4.5/1)

2. Forest Crown.....73 4
7. Funaqoos p.....70

Valeur : 48,5 Longtemps en retrait, s'est rapproché en troisième position pour aborder le tournant final, puis a fait la sûrement la différence sur le plat final, en dehors.

► AUTEUIL 13 avr. 26. (Très souple) Steeple-Chase - Récl. - 25.000€ - 3700m - Cde à g. - 9 pts

1. Carnaval Point @ p.....68 4'35"16
2. Fidèle au Poste @ p.....71 1/4
5. Djembe Davis @ p.....66
6. MISTER ALEX.....67
(Mme B. Frost 6.3/1)

Valeur : 49,5 Vite en dernière position, n'a jamais pu se rapprocher utilement.

13 RED DU MOULIN @ 64
20j 6s8s(25)7s4hTh7s4s

Jockey : M. A. Roussel
Entraîneur : F. Meckès

► STRASBOURG 18 avr. 26. (Très souple) Steeple-Chase - Handicap (+18, +20) - 26.000€ - 4200m - Cde à d. - 10 pts

1. Léandro Nonantais.....68,5 5'16"31
2. Esprit Tranquille p.....72 1
3. Prince d'Orange @ p.....68
4. In Memoria Δp.....66
6. RED DU MOULIN @ p.....65,5
(M. A. Roussel 52/1)

7. Slinky Malinki @ p.....70,5

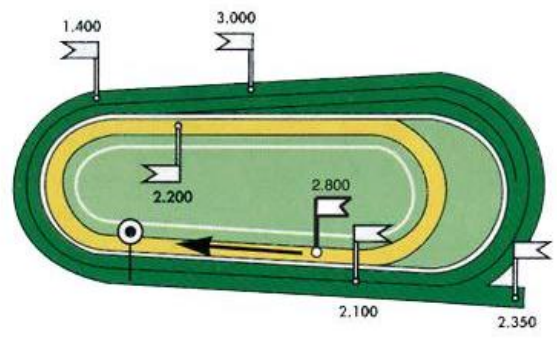
Valeur : 47,5 Longtemps en troisième position, a concédé du terrain à la sortie du tournant final, puis a ensuite conclu à sa main.

► NANCY 4 avr. 26. (Souple) Steeple-Chase - Handicap (+17, +19) - 26.000€ - 4200m - Cde à d. - 11 pts

1. Maniysa Bleue p.....67 5'15"
2. Osaxalina.....72 Tête
3. Léandro Nonantais.....64,5
6. Djembe Davis @ p.....67,5
8. RED DU MOULIN @ p.....65,5
(M. A. Roussel 115/1)

11. Prince d'Orange.....68

Valeur : 48,5 Dans la seconde partie du peloton, n'a jamais eu l'ombre d'une chance.



Hippodrome corde à droite
Piste de Trot en mâchefer de 1 280 m
Ligne droite : 300m - largeur : 20m
Piste de Plat en herbe de 1 800 m
Ligne droite : 400m - largeur : 20m
Piste de haies de 1 700 m - Piste de cross de 4 800 m

PMU+

+ JUSQU'À 50€ DE BONUS*

OUVREZ UN COMPTE

À l'ouverture de votre Compte PMU+, entrez le code de l'hippodrome de Strasbourg

12674

*Conditions complètes de l'offre disponibles sur pmu.fr/point-de-vente/code-courages. Le jeu d'argent et de hasard comporte une part de hasard, le gain est donc pas garanti.

LES JEUX D'ARGENT ET DE HASARD PEUVENT ÊTRE DANGEREUX : PÉRIES D'ARGENT, DÉFICITS FINANCIERS, ADDICTION. RETROUVEZ NOS CONSEILS SUR JOURNAL-INFO-REVUE (01 74 74 13 13) - APPEL NON SURTAXÉ

LE GOUVERNEMENT



- POMPES À CHALEUR**
- CHAUDIÈRE & POÊLE À BOIS ET PELÉ**
- CHAUDIÈRE FIOUL & GAZ**
- CLIMATISATION**
- TRAITEMENT DE L'EAU**
- PANNEAU SOLAIRE THERMIQUE**
- CONTRAT D'ENTRETIEN TOUTES ÉNERGIES !**



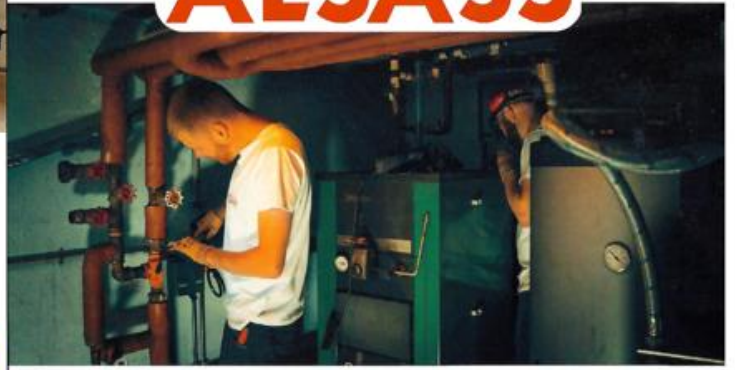
Après installation nous intervenons **7 jours 7 en cas de besoin**



NOS PARTENAIRES



Energies & Entretien
ALSASS



CHAUFFAGE - TRAITEMENT DE L'EAU - CLIMATISATION



OBTENEZ GRATUITEMENT UNE ÉTUDE PERSONNALISÉE !

☎ 03 88 93 83 30 79B Rte de Bischwiller, 67500 Haguenau
 ✉ contact@alsass-energies.com www.alsass-energies.fr



L'entreprise
informatique à taille
humaine depuis 1997.

Contactez-nous !
Une question, un projet informatique,
on en discute autour d'un café ?!

☎ **03 90 223 223**

Capinfo | Siège social
13 rue Marguerite Perey, 67720 Hoerdt
www.capinfo.fr

COLLECTION 2026



HomeSalons
CRÉATEUR DEPUIS 1977

📍📞🌐 groupehomesalons www.homesalons.fr
 Photographie retouchée et non contractuelle. Seul erreur typographique. Magasin à la vente en direct du réseau HomeSalons
Z.C VENDENHEIM
 8, RUE TRANSVERSALE B (FACE À LA PYRAMIDE)